



ESTADO DE SANTA CATARINA  
Secretaria de Estado da Saúde  
Superintendência de Serviços Especializados e Regulação  
Gerência da SC Transplantes  
Central Estadual de Transplantes de Santa Catarina

# Dados de Doação e Transplantes em Santa Catarina

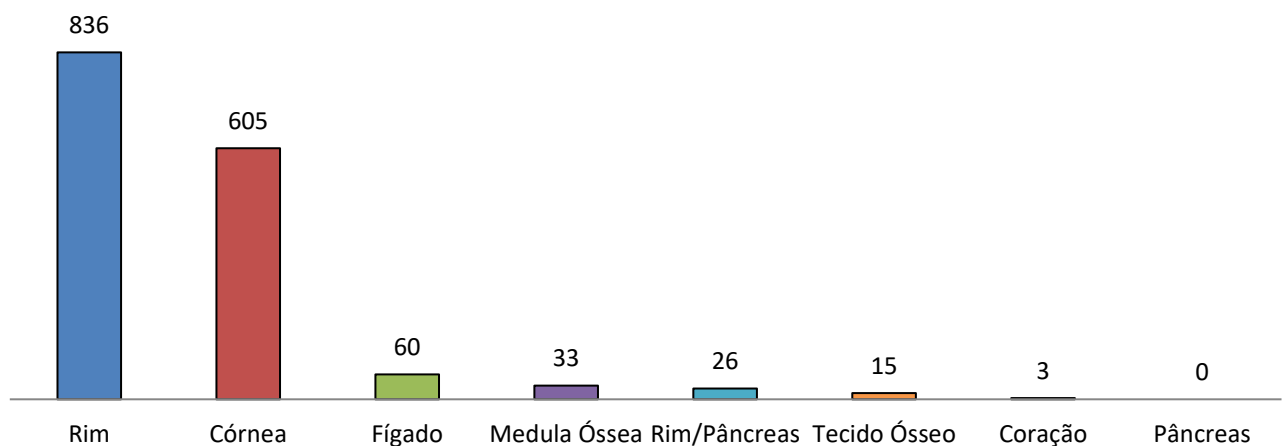
# 2025

(Jan - Dez)

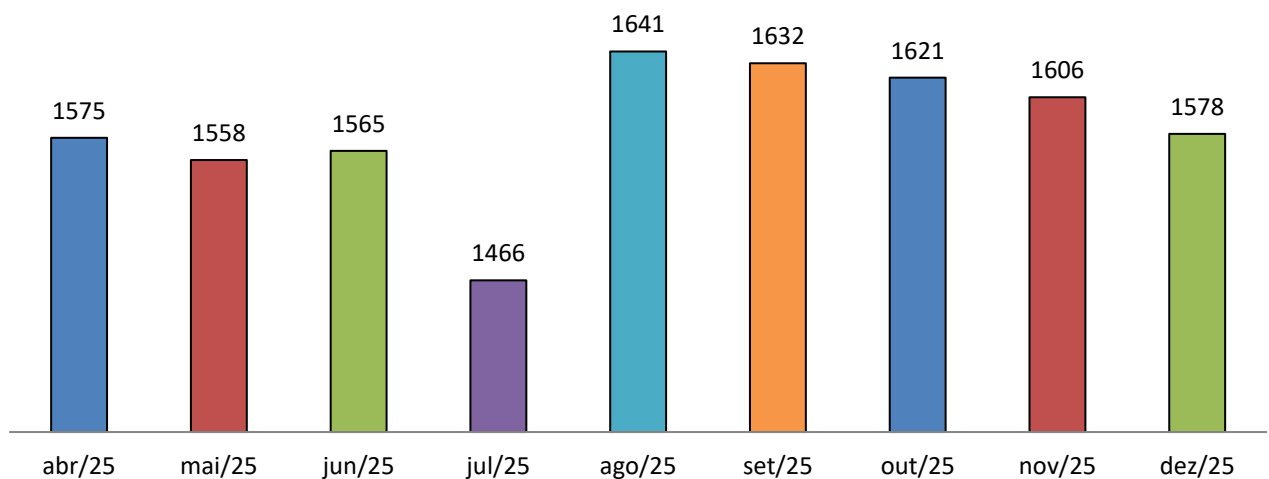
## Lista de Espera

Órgão/Tecido	jan/25	fev/25	mar/25	abr/25	mai/25	jun/25	jul/25	ago/25	set/25	out/25	nov/25	dez/25
Rim	862	927	925	935	908	886	889	933	885	882	868	836
Córnea	409	450	465	493	502	546	452	578	601	576	588	605
Fígado	49	52	50	45	48	45	43	46	49	57	65	60
Medula Óssea	36	36	36	34	34	34	34	34	34	33	33	33
Rim/Pâncreas	41	41	37	38	38	32	28	29	27	29	29	26
Tecido Ósseo	23	23	24	26	24	19	19	20	36	44	18	15
Coração	0	0	0	2	1	0	0	0	0	0	5	3
Pâncreas	3	3	3	2	3	3	1	1	0	0	0	0
<b>Total</b>	<b>1423</b>	<b>1532</b>	<b>1540</b>	<b>1575</b>	<b>1558</b>	<b>1565</b>	<b>1466</b>	<b>1641</b>	<b>1632</b>	<b>1621</b>	<b>1606</b>	<b>1578</b>

### Lista de Espera por órgão - Dezembro de 2025



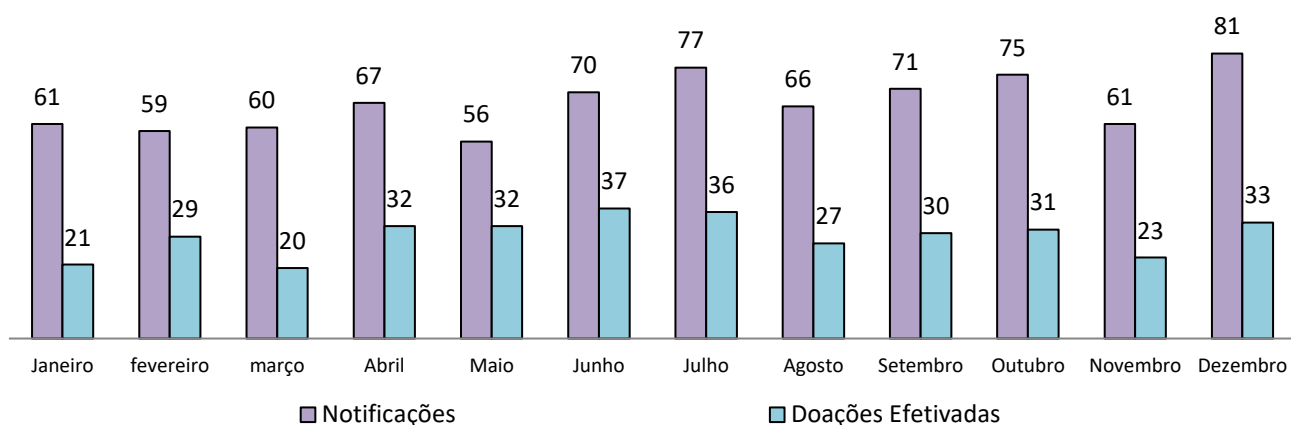
### Evolução Lista de Espera Órgãos e Tecidos



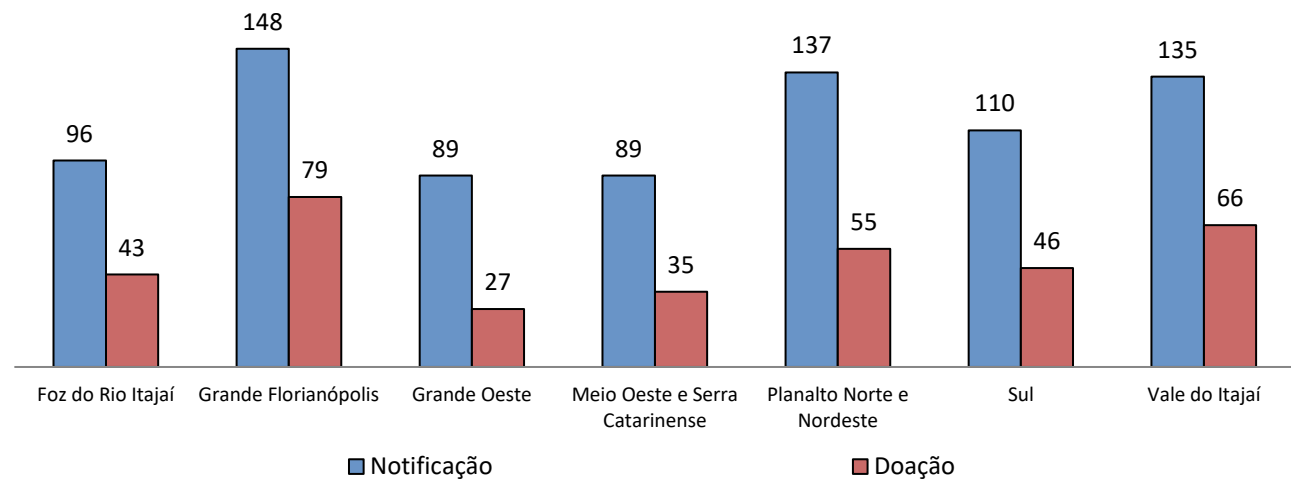
## Notificações x Doações Efetivas ano de 2025

Mês	Notificações	Doações Efetivadas	% Doação	Não Autorização Familiar	Contra Indicação Clínica	% Contra Indicação Clínica	PCR	Outros
Janeiro	61	21	34,43%	14	11	18,03%	6	9
Fevereiro	59	29	49,15%	14	10	16,95%	1	5
Março	60	20	33,33%	11	12	20,00%	6	11
Abril	67	32	47,76%	13	12	17,91%	5	5
Maio	56	32	57,14%	8	6	10,71%	6	4
Junho	70	37	52,86%	12	16	22,86%	1	4
Julho	77	36	46,75%	21	10	12,99%	7	3
Agosto	66	27	40,91%	17	13	19,70%	5	4
Setembro	71	30	42,25%	15	15	21,13%	4	7
Outubro	75	31	41,33%	17	18	24,00%	3	6
Novembro	61	23	37,70%	13	14	22,95%	6	5
Dezembro	81	33	40,74%	18	18	22,22%	6	6
<b>Total</b>	<b>804</b>	<b>351</b>	<b>43,66%</b>	<b>173</b>	<b>155</b>	<b>19,28%</b>	<b>56</b>	<b>69</b>

### Notificações x Doações Efetivas ano de 2025

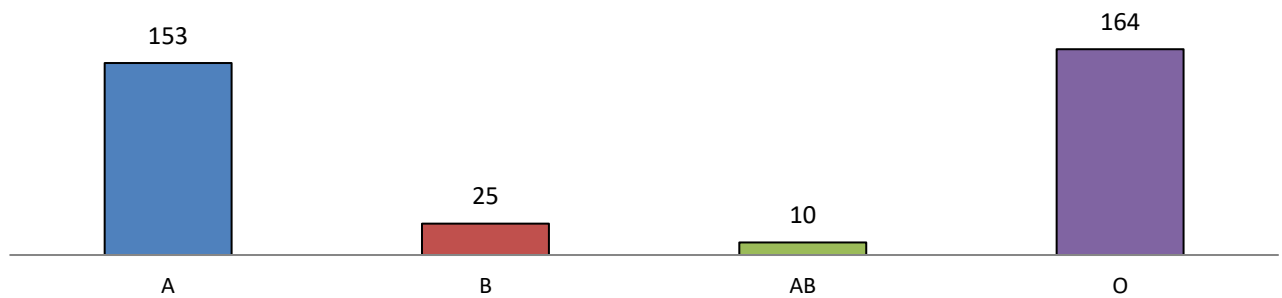


### Notificação x Doação por Macrorregião - 2025

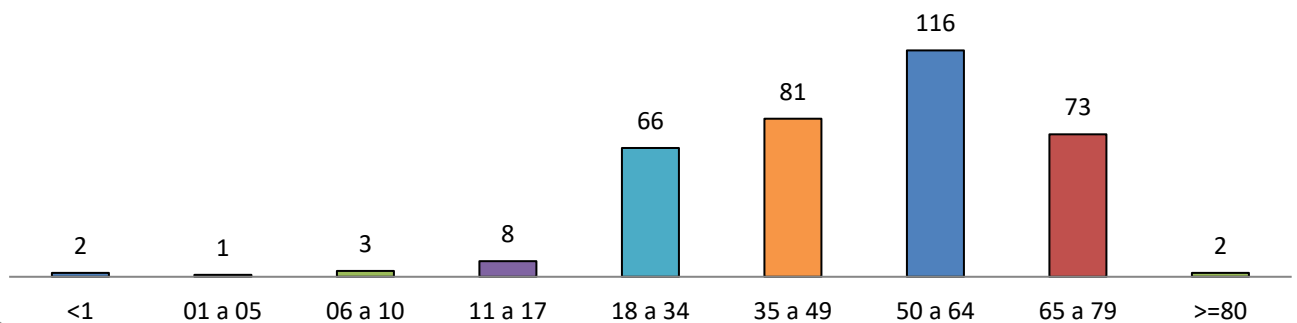


## Perfil dos doadores de múltiplos órgãos – 2025

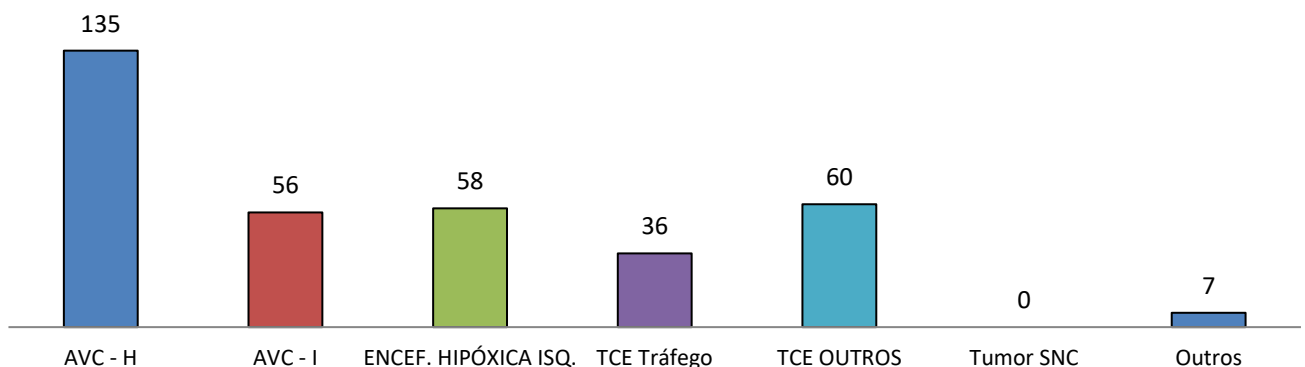
### Doadores em Morte Encefálica por tipo sanguíneo - 2025



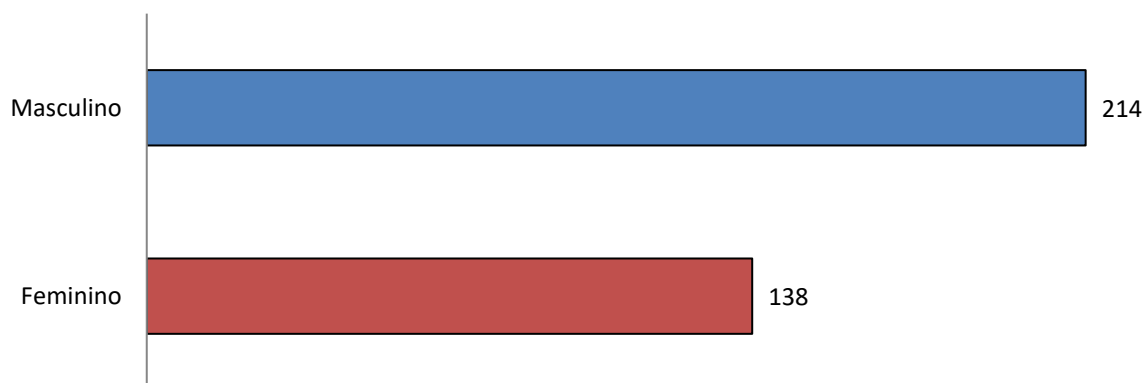
### Doadores Morte Encefálica por Faixa Etária - 2025



### Doadores Morte Encefálica por Causa de Morte - 2025



### Doadores Morte Encefálica por sexo - 2025



## Notificação x Doação de Múltiplos Órgãos por Estabelecimento 2025

Estabelecimento/município	Notificação	Doação	% Doação	Recusa	C.I.C.	PCR	% PCR	Outro
HOSPITAL GOVERNADOR CELSO RAMOS- <b>FLORIANÓPOLIS</b>	84	46	55%	16	12	6	7%	4
HOSPITAL SANTA ISABEL- <b>BLUMENAU</b>	63	38	60%	11	13		0%	1
HOSPITAL MATERNIDADE MARIETA KONDER BORHAUSEN- <b>ITAJAÍ</b>	77	36	47%	12	13	7	9%	9
HOSPITAL SÃO JOSÉ- <b>CRICIÚMA</b>	56	27	48%	14	4	4	7%	7
HOSPITAL REGIONAL DO OESTE- <b>CHAPECÓ</b>	64	22	34%	14	15	5	8%	8
HOSPITAL MUNICIPAL SÃO JOSÉ- <b>JOINVILLE</b>	43	21	49%	7	8	4	9%	3
HOSPITAL REGIONAL SÃO JOSÉ- <b>SÃO JOSÉ</b>	29	18	62%	4	7		0%	
HOSPITAL SÃO VICENTE DE PAULO- <b>MAFRA</b>	43	18	42%	15	5	2	5%	3
HOSPITAL NOSSA SENHORA DA CONCEIÇÃO- <b>TUBARÃO</b>	35	13	37%	13	5	1	3%	3
HOSPITAL AZAMBUJA- <b>BRUSQUE</b>	21	11	52%	1	6	2	10%	1
HOSPITAL REGIONAL ALTO VALE- <b>RIO DO SUL</b>	27	11	41%	5	4	1	4%	6
HOSPITAL NOSSA SENHORA DOS PRAZERES- <b>LAGES</b>	33	10	30%	12	8	1	3%	2
ASSOCIAÇÃO HOSPITALAR SÃO JOSÉ- <b>JARAGUÁ DO SUL</b>	20	8	40%	2	4	4	20%	2
HOSPITAL MAICÉ- <b>CAÇADOR</b>	18	8	44%	4	3	2	11%	1
HOSPITAL UNIVERSITÁRIO SANTA TEREZINHA- <b>JOAÇABA</b>	14	4	29%	4	4	2	14%	
HOSPITAL SÃO FRANCISCO- <b>CONCÓRDIA</b>	6	4	67%	2			0%	
HOSPITAL REGIONAL T. GAIO BASSO- <b>SÃO MIGUEL DO OESTE</b>	15	4	27%	3	3	2	13%	3
HOSPITAL FLORIANÓPOLIS - <b>FLORIANÓPOLIS</b>	5	3	60%		1	1	20%	
HOSPITAL TEREZA RAMOS - <b>LAGES</b>	4	3	75%		1		0%	
HOSPITAL DIVINO SALVADOR- <b>VIDEIRA</b>	8	3	38%	2	1		0%	2
HOSPITAL MUNICIPAL RUTH CARDOSO- <b>BALNEÁRIO CAMBORIÚ</b>	12	3	25%	2	3	2	17%	2
CENTRO HOSPITALAR UNIMED LITORAL- <b>BALNEÁRIO CAMBORIÚ</b>	3	2	67%		1		0%	
HOSPITAL SANTO ANTONIO- <b>BLUMENAU</b>	11	2	18%	3	5		0%	1
HOSPITAL REGIONAL BIGUACU HELMUTH NASS - <b>BIGUAÇU</b>	3	2	67%			1	33%	
CENTRO HOSPITALAR UNIMED - <b>JOINVILLE</b>	6	2	33%	3	1		0%	
CENTRO HOSPITALAR UNIMED - <b>SÃO JOSÉ</b>	4	2	100%	2				
HOSPITAL DR JOSÉ ATHANAZIO- <b>CAMPOS NOVOS</b>	3	2	67%	1				
INSTITUTO DE CARDIOLOGIA DE SC- <b>SÃO JOSÉ</b>	5	2	40%	1	2			
HOSPITAL WALDOMIRO COLAUTTI- <b>IBIRAMA</b>	5	2	40%		2		0%	1
HOSPITAL BAÍA SUL- <b>FLORIANÓPOLIS</b>	6	2	33%	1	1	1	17%	1
HOSPITAL DOM JOAQUIM - IMAS - <b>SOMBRIO</b>	4	2	50%	2			0%	
IMPERIAL HOSPITAL DE CARIDADE- <b>FLORIANÓPOLIS</b>	2	1	50%				0%	1
HOSPITAL INFANTIL JOANA DE GUSMÃO- <b>FLORIANÓPOLIS</b>	2	1	50%	1			0%	
HOSPITAL UNIVERSITÁRIO - <b>FLORIANÓPOLIS</b>	3	1	33%	1	1		0%	
HOSPITAL PEQUENO ANJO- <b>ITAJAÍ</b>	2	1	50%	1			0%	
CENTRO HOSPITALAR UNIMED- <b>CHAPECÓ</b>	4	1	25%	2	1		0%	
HOSPITAL SÃO DONATO- <b>IÇARA</b>	6	1	17%		3	2	33%	
HOSPITAL IMIGRANTES - <b>BRUSQUE</b>	2	1	50%					1
HOSPITAL SÃO JOÃO BATISTA - <b>CRICIÚMA</b>	1	1	100%				0%	
HOSPITAL SANTA CATARINA- <b>BLUMENAU</b>	1	1	100%					
HOSPITAL MAT. SAGRADA FAMÍLIA- <b>SÃO BENTO DO SUL</b>	2	1	50%		1			
HOSPITAL REGIONAL DE ARARANGUÁ- <b>ARARANGUÁ</b>	3	1	50%		2			
HOSPITAL MATERNIDADE JARAGUÁ- <b>JARAGUÁ DO SUL</b>	5	1	20%	2	1		0%	1
HOSPITAL DE CARIDADE SÃO BRÁZ- <b>PORTO UNIÃO</b>	1	1	100%					
HOSPITAL INFANTIL DR. JESER AMARANTE FARIA- <b>JOINVILLE</b>	4	1	25%		1	1	25%	1
HOSPITAL SANTA CRUZ- <b>CANOINHAS</b>	2	1	50%			1	50%	
HOSPITAL DO CORAÇÃO - <b>BALNEÁRIO CAMBORIÚ</b>	2	1	50%	1			0%	
HOSPITAL REGIONAL HANS DIETER SCHMIDT- <b>JOINVILLE</b>	6	1			2	2		1
CENTRO HOSPITAL UNIMED - <b>JOAÇABA</b>	1	1						
CENTRO HOSPITALAR UNIMED - <b>CRICIÚMA</b>	2	1		1				
SOS CARDIO - <b>FLORIANÓPOLIS</b>	4	1	25%			1	25%	2
HOSPITAL DONA HELENA- <b>JOINVILLE</b>	1			1				
HOSPITAL BEATRIZ RAMOS - <b>INDAIAL</b>	2		0%	1	1		0%	
HOSPITAL INFANTIL SEARA DO BEM - <b>LAGES</b>								
HOSPITAL NOSSA SENHORA DO PERPETUO SOCORRO- <b>GASPAR</b>	2			1		1		
HOSPITAL SÃO CAMILO - <b>IMBITUBA</b>	1		0%				0%	1
HOSPITAL REGIONAL SÃO PAULO- <b>XANXERÊ</b>	6		0%	2	4		0%	
HOSPITAL HELIO ANJOS ORTIZ - <b>CURITIBANOS</b>	1			1				
HOSPITAL NEREU RAMOS- <b>FLORIANÓPOLIS</b>								
HOSPITAL BOM JESUS - <b>ITUPORANGA</b>								
HOSPITAL DE RIO NEGRINHO - <b>RIO NEGRINHO</b>	1		0%		1		0%	
HOSPITAL e MAT. INFANTIL SANTA CATARINA - <b>CRICIÚMA</b>	1				1			
CENTRO HOSPITALAR UNIMED- <b>TUBARÃO</b>	1		0%		1		0%	
HOSPITAL BETHESDA- <b>JOINVILLE</b>	1		0%		1		0%	
HOSPITAL OASE- <b>TIMBÓ</b>	1		0%		1		0%	
HOSPITAL E MATERNIDADE DARCY VARGAS - <b>JOINVILLE</b>	1		0%	1			0%	
MATERNIDADE DONA CATARINA KUSS - <b>MAFRA</b>	1		0%				0%	1
CEPON - <b>FLORIANÓPOLIS</b>	1		0%		1		0%	
HOSPITAL SÃO MIGUES-IMAS- <b>JOAÇABA</b>	1		0%	1			0%	
<b>TOTAL</b>	<b>804</b>	<b>351</b>	<b>44%</b>	<b>173</b>	<b>155</b>	<b>56</b>	<b>7%</b>	<b>69</b>

## Autorização para doação de órgãos – 2025

Estabelecimento/município	Notificação	Entrevista	Autorização	Doação	% Doação	Recusa	Taxa de Recusa %
HOSPITAL GOVERNADOR CELSO RAMOS- <b>FLORIANÓPOLIS</b>	84	67	51	46	55%	16	23,9%
HOSPITAL SANTA ISABEL- <b>BLUMENAU</b>	63	51	40	38	60%	11	21,6%
HOSPITAL MATERNIDADE MARIETA KONDER BORHAUSEN- <b>ITA</b>	77	54	42	36	47%	12	20,0%
HOSPITAL SÃO JOSÉ- <b>CRICIÚMA</b>	56	42	27	27	48%	14	33,3%
HOSPITAL REGIONAL DO OESTE- <b>CHAPECÓ</b>	64	42	28	22	34%	14	33,3%
HOSPITAL MUNICIPAL SÃO JOSÉ- <b>JOINVILLE</b>	43	30	23	21	49%	7	23,3%
HOSPITAL REGIONAL SÃO JOSÉ- <b>SÃO JOSÉ</b>	29	22	18	18	62%	4	18,2%
HOSPITAL SÃO VICENTE DE PAULO- <b>MAFRA</b>	43	34	20	18	42%	15	44,1%
HOSPITAL NOSSA SENHORA DA CONCEIÇÃO- <b>TUBARÃO</b>	35	29	16	13	37%	13	44,8%
HOSPITAL AZAMBUJA- <b>BRUSQUE</b>	21	12	11	11	52%	1	8,3%
HOSPITAL REGIONAL ALTO VALE- <b>RIO DO SUL</b>	27	18	13	11	41%	5	27,8%
HOSPITAL NOSSA SENHORA DOS PRAZERES- <b>LAGES</b>	33	26	15	10	30%	12	46,2%
ASSOCIAÇÃO HOSPITALAR SÃO JOSÉ- <b>JARAGUÁ DO SUL</b>	20	12	10	8	40%	2	16,7%
HOSPITAL MAICÉ- <b>CAÇADOR</b>	18	13	9	8	44%	4	30,8%
HOSPITAL SÃO FRANCISCO- <b>CONCÓRDIA</b>	6	6	4	4	67%	2	33,3%
HOSPITAL UNIVERSITÁRIO SANTA TEREZINHA- <b>JOAÇABA</b>	14	8	5	4	29%	4	50,0%
HOSPITAL REGIONAL T. GAIO BASSO- <b>SÃO MIGUEL DO OESTE</b>	15	9	6	4	27%	3	33,3%
HOSPITAL FLORIANÓPOLIS - <b>FLORIANÓPOLIS</b>	5	4	4	3	60%		0,0%
HOSPITAL TEREZA RAMOS - <b>LAGES</b>	4	3	3	3	75%		0,0%
HOSPITAL MUNICIPAL RUTH CARDOSO- <b>BALNEÁRIO CAMBORI</b>	12	7	5	3	25%	2	28,6%
HOSPITAL DIVINO SALVADOR- <b>VIDEIRA</b>	8	5	3	3	38%	2	
CENTRO HOSPITALAR UNIMED LITORAL- <b>BALNEÁRIO CAMBO</b>	3	3	3	2	67%		0,0%
HOSPITAL SANTO ANTONIO- <b>BLUMENAU</b>	11	6	3	2	18%	3	50,0%
HOSPITAL REGIONAL BIGUACU HELMUTH NASS - <b>BIGUAÇU</b>	3	2	2	2	67%		0,0%
CENTRO HOSPITALAR UNIMED - <b>JOINVILLE</b>	6	5	2	2	33%	3	60,0%
CENTRO HOSPITALAR UNIMED - <b>SÃO JOSÉ</b>	4	4	2	2	50%	2	
HOSPITAL DR JOSÉ ATHANAZIO- <b>CAMPOS NOVOS</b>	3	3	2	2	67%	1	
INSTITUTO DE CARDIOLOGIA- <b>SÃO JOSÉ</b>	5	2	2	2	40%	1	
HOSPITAL BAÍA SUL- <b>FLORIANÓPOLIS</b>	6	3	2	2	33%	1	33,3%
HOSPITAL DOM JOAQUIM - IMAS - <b>SOMBRI</b>	4	4	2	2	50%	2	50,0%
CENTRO HOSPITALAR UNIMED- <b>CHAPECÓ</b>	4	3	1	2	50%	2	
HOSPITAL WALDOMIRO COLAUTTI- <b>IBIRAMA</b>	5	2	2	2	40%		
IMPERIAL HOSPITAL DE CARIDADE- <b>FLORIANÓPOLIS</b>	2	2	2	1	50%		0,0%
HOSPITAL INFANTIL JOANA DE GUSMÃO- <b>FLORIANÓPOLIS</b>	2	2	1	1	50%	1	50,0%
HOSPITAL UNIVERSITÁRIO - <b>FLORIANÓPOLIS</b>	3	2	1	1	33%	1	50,0%
HOSPITAL PEQUENO ANJO- <b>ITAJAÍ</b>	2	2	1	1	50%	1	
HOSPITAL SÃO DONATO- <b>IÇARA</b>	6	2	2	1	17%		
HOSPITAL IMIGRANTES - <b>BRUSQUE</b>	2	1	1	1	50%		
HOSPITAL SÃO JOÃO BATISTA - <b>CRICIÚMA</b>	1	1	1	1	100%		
HOSPITAL SANTA CATARINA- <b>BLUMENAU</b>	1	1	1	1	100%		
HOSPITAL MAT. SAGRADA FAMÍLIA- <b>SÃO BENTO DO SUL</b>	2	1	1	1	50%		
HOSPITAL REGIONAL DE ARARANGUÁ- <b>ARARANGUÁ</b>	3	1	1	1	33%		
HOSPITAL MATERNIDADE JARAGUÁ- <b>JARAGUÁ DO SUL</b>	5	3	1	1	20%	2	
HOSPITAL DE CARIDADE SÃO BRÁZ- <b>PORTO UNIÃO</b>	1	1	1	1	100%		
HOSPITAL REGIONAL HANS DIETER SCHMIDT- <b>JOINVILLE</b>	6	1	1	1	17%		
HOSPITAL INFANTIL DR. JESER AMARANTE FARIA- <b>JOINVILLE</b>	4	2	2	1	25%		
HOSPITAL SANTA CRUZ- <b>CANOINHAS</b>	2	1	1	1	50%		
CENTRO HOSPITALAR UNIMED - <b>CRICIÚMA</b>	2	2	1	1		1	
SOS-CARDIO - <b>FLORIANÓPOLIS</b>	4	2	1	1	25%		
HOSPITAL DO CORAÇÃO - <b>BALNEÁRIO CAMBORIÚ</b>	2	2	1	1	50%	1	
HOSPITAL DONA HELENA- <b>JOINVILLE</b>	1	1			0%	1	
HOSPITAL SÃO MIGUEL-IMAS- <b>JOAÇABA</b>	1	1			0%	1	
HOSPITAL BEATRIZ RAMOS - <b>INDAIAL</b>	2	1	1		0%	1	100,0%
HOSPITAL NOSSA SENHORA DO PERPETUO SOCORRO- <b>GASPA</b>	2	1				1	
HOSPITAL SÃO CAMILO - <b>IMBITUBA</b>	1				0%		
HOSPITAL REGIONAL SÃO PAULO- <b>XANXERÊ</b>	6	2			0%	2	100,0%
HOSPITAL HELIO ANJOS ORTIZ - <b>CURITIBANOS</b>	1	1				1	
HOSPITAL NEREU RAMOS- <b>FLORIANÓPOLIS</b>							
HOSPITAL BOM JESUS - <b>ITUPORANGA</b>							
HOSPITAL DE RIO NEGRINHO - <b>RIO NEGRINHO</b>	1				0%		
HOSPITAL e MAT. INFANTIL SANTA CATARINA - <b>CRICIÚMA</b>	1				0%		
CENTRO HOSPITALAR UNIMED- <b>TUBARÃO</b>	1				0%		
HOSPITAL BETHESDA- <b>JOINVILLE</b>	1				0%		
HOSPITAL OASE- <b>TIMBÓ</b>	1				0%		
HOSPITAL E MATERNIDADE DARCY VARGAS - <b>JOINVILLE</b>	1	1			0%	1	100,0%
MATERNIDADE DONA CATARINA KUSS - <b>MAFRA</b>	1				0%		
CEPON - <b>FLORIANÓPOLIS</b>	1				0%		
CENTRO HOSPITAL UNIMED - <b>JOAÇABA</b>	1	1	1				
TOTAL	804	569	399	351	44%	173	30,4%

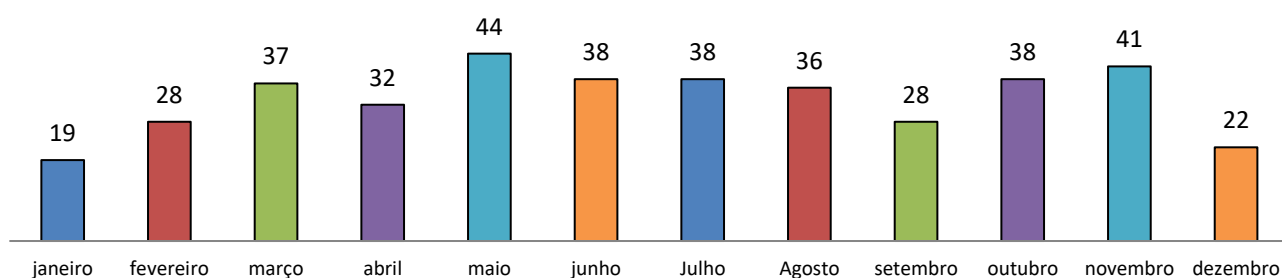
## Notificação x Doação por macrorregião – 2025

Macrorregião	Hospital/Município	Notificação	Doação	Recusa	C.I.C.	PCR	Outro
Foz do Rio Itajaí	HOSPITAL MUNICIPAL RUTH CARDOSO-BALNEÁRIO CAMBORIÚ	12	3	2	3	2	2
	CENTRO HOSPITALAR UNIMED - BC	3	2		1		
	HOSPITAL MATERNIDADE MARIETA KONDER BORHAUSEN-ITAJAÍ	77	36	12	13	7	9
	HOSPITAL PEQUENO ANJO - ITAJAÍ	2	1	1			
	HOSPITAL DO CORAÇÃO - BC	2	1	1			
	HOSPITAL E MATERNIDADE SANTA LUZIA - BC						
	<b>Total Macro</b>	<b>96</b>	<b>43</b>	<b>16</b>	<b>17</b>	<b>9</b>	<b>11</b>
Grande Florianópolis	HOSPITAL GOVERNADOR CELSO RAMOS - FPOIS	84	46	16	12	6	4
	HOSPITAL REGIONAL SÃO JOSÉ-SÃO JOSÉ	29	18	4	7		
	HOSPITAL INFANTIL JOANA DE GUSMÃO-FLORIANÓPOLIS	2	1	1			
	HOSPITAL UNIVERSITÁRIO - HU - FLORIANÓPOLIS	3	1	1	1		
	SOS CARDIO -FLORIANÓPOLIS	4	1			1	2
	IMPERIAL HOSPITAL DE CARIDADE - FLORIANÓPOLIS	2	1				1
	CEPON - FLORIANÓPOLIS	1			1		
	HOSPITAL FLORIANÓPOLIS - FLORIANÓPOLIS	5	3		1	1	
	INSTITUTO DE CARDIOLOGIA DE SC-SÃO JOSÉ	5	2	1	2		
	CENTRO HOSPITALAR UNIMED - SÃO JOSÉ	4	2	2			
	HOSPITAL REGIONAL BIGUAÇU HELMUTH NASS - BIGUAÇU	3	2			1	
	HOSPITAL BAIA SUL - FLORIANÓPOLIS	6	2	1	1	1	1
	<b>Total Macro</b>	<b>148</b>	<b>79</b>	<b>26</b>	<b>25</b>	<b>10</b>	<b>8</b>
Grande Oeste	HOSPITAL REGIONAL DO OESTE-CHAPECÓ	64	22	14	15	5	8
	HOSPITAL REGIONAL T. GAIO BASSO-SÃO MIGUEL DO OESTE	15	4	3	3	2	3
	CENTRO HOSPITALAR UNIMED - CHAPECÓ	4	1	2	1		
	HOSPITAL SÃO JOSÉ - MARAVILHA						
	HOSPITAL REGIONAL SÃO PAULO-XANXERÊ	6		2	4		
	<b>Total Macro</b>	<b>89</b>	<b>27</b>	<b>21</b>	<b>23</b>	<b>7</b>	<b>11</b>
Meio Oeste e Serra Catarinense	HOSPITAL MAICÉ-CAÇADOR	18	8	4	3	2	1
	HOSPITAL SÃO FRANCISCO-CONCÓRDIA	6	4	2			
	HOSPITAL DIVINO SALVADOR - VIDEIRA	8	3	2	1		2
	HOSPITAL NOSSA SENHORA DOS PRAZERES-LAGES	33	10	12	8	1	2
	HOSPITAL UNIVERSITÁRIO SANTA TEREZINHA-JOACABA	14	4	4	4	2	
	CENTRO HOSPITALAR UNIMED - JOACABA	1	1				
	HOSPITAL HELIO ANJOS ORTIZ - CURITIBANOS	1		1			
	HOSPITAL SÃO MIGUEL-IMAS - JOACABA	1		1			
	HOSPITAL TEREZA RAMOS - LAGES	4	3		1		
	HOSPITAL DR JOSÉ ATHANAZIO - CAMPOS NOVOS	3	2	1			
	<b>Total Macro</b>	<b>89</b>	<b>35</b>	<b>27</b>	<b>17</b>	<b>5</b>	<b>5</b>
Planalto Norte e Nordeste	ASSOCIAÇÃO HOSPITALAR SÃO JOSÉ-JARAGUÁ DO SUL	20	8	2	4	4	2
	HOSPITAL MUNICIPAL SÃO JOSÉ-JOINVILLE	43	21	7	8	4	3
	HOSPITAL REGIONAL HANS DIETER SCHMIDT-JOINVILLE	6	1		2	2	1
	HOSPITAL MATERNIDADE JARAGUÁ-JARAGUÁ DO SUL	5	1	2	1		1
	HOSPITAL SÃO VICENTE DE PAULO-MAFRA	43	18	15	5	2	3
	HOSPITAL SANTA CRUZ-CANOINHAS	2	1			1	
	CENTRO HOSPITALAR UNIMED - JOINVILLE	6	2	3	1		
	HOSPITAL BETHESDA - JOINVILLE	1			1		
	HOSPITAL INFANTIL DR JESSE AMARANTE FILHO - JOINVILLE	4	1		1	1	1
	HOSPITAL GERAL - JOINVILLE						
	HOSPITAL MAT. SAGRADA FAMÍLIA - SÃO BENTO DO SUL	2	1		1		
	HOSPITAL E MATERNIDADE DARCI VARGAS - JOINVILLE	1		1			
	HOSPITAL DONA HELENA - JOINVILLE	1		1			
	FUNDAÇÃO HOSPITALAR RIO NEGRINHO - RIO NEGRINHO	1			1		
	MATERNIDADE DONA CATARINA KUSS - MAFRA	1					1
	HOSPITAL DE CARIDADE SÃO BRÁZ-PORTO UNIÃO	1	1				
	<b>Total Macro</b>	<b>137</b>	<b>55</b>	<b>31</b>	<b>25</b>	<b>14</b>	<b>12</b>
Sul	HOSPITAL SÃO JOSÉ-CRICIÚMA	56	27	14	4	4	7
	HOSPITAL NOSSA SENHORA DA CONCEIÇÃO-TUBARÃO	35	13	13	5	1	3
	HOSPITAL REGIONAL DE ARARANGUÁ-ARARANGUÁ	3	1		2		
	HOSPITAL SÃO DONATO - IÇARA	6	1		3	2	
	CENTRO HOSPITALAR UNIMED - TUBARÃO	1			1		
	HOSPITAL SÃO CAMILO - IMBITUBA	1					1
	HOSPITAL DOM JOAQUIM - IMAS - SOMBRIO	4	2	2			
	CENTRO HOSPITALAR UNIMED - CRICIÚMA	2	1	1			
	HOSPITAL SÃO JOÃO BATISTA - CRICIÚMA	1	1				
	HOSPITAL E MAT. INFANTIL SANTA CATARINA - CRICIÚMA	1			1		
	<b>Total Macro</b>	<b>110</b>	<b>46</b>	<b>30</b>	<b>16</b>	<b>7</b>	<b>11</b>
Vale do Itajaí	HOSPITAL SANTA ISABEL-BLUMENAU	63	38	11	13		1
	HOSPITAL AZAMBUJA-BRUSQUE	21	11	1	6	2	1
	HOSPITAL REGIONAL DO ALTO VALE - RIO DO SUL	27	11	5	4	1	6
	HOSPITAL WALDOMIRO COLAUTTI-IBIRAMA	5	2		2		1
	HOSPITAL SANTA CATARINA - BLUMENAU	1	1				
	HOSPITAL OASE - TIMBÓ	1			1		
	HOSPITAL BEATRIZ RAMOS - INDAIAL	2		1	1		
	HOSPITAL SANTO ANTONIO - BLUMENAU	11	2	3	5		1
	HOSPITAL BOM JESUS - ITUPORANGA						
	HOSPITAL IMIGRANTES - BRUSQUE	2	1				1
	HOSPITAL NOSSA SENHORA DO PERPETUO SOCORRO - GASPAR	2		1		1	
	<b>Total Macro</b>	<b>135</b>	<b>66</b>	<b>22</b>	<b>32</b>	<b>4</b>	<b>11</b>
	<b>TOTAL</b>	<b>804</b>	<b>351</b>	<b>173</b>	<b>155</b>	<b>56</b>	<b>69</b>

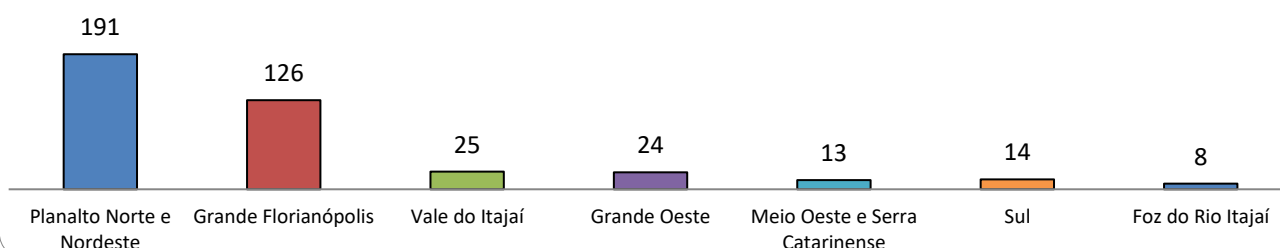
## Doações de Tecido Ocular por Estabelecimento - PCR – 2025

Hospital/Instituição	Jan	Fev	Mar	Abr	Mai	Jun	Jul	Ago	Set	Out	Nov	Dez	Total 2025
Florianópolis - CEPON	6	5	7	3	7	8	3	7	3	6	11	4	70
Joinville - Hospital Municipal São José	2	6	2	5	8	3	4	4	4	5	3		46
São Bento do Sul - Hospital Sagrada Família	1	1	7	2	5	4	5	6	3	3	1	1	39
Rio Negrinho - Hospital Rio Negrinho	2	3	1	3	6	3	1	3	2	4	2		30
Joinville-Hospital Regional Hans Dieter Schmidt	2		3	2	3	2	2	1	1	3	3	2	24
Florianópolis - Hospital Governador Celso Ramos	1	3		3	2	2	5	1		2	3	1	23
Joinville - SVO		2	4	3	2	0		1	3	2	2	1	20
Chapecó - Hospital Regional Lenoir Vargas Ferreira		2	1	2	2	5	3	1		2		1	19
Blumenau - Hospital Santa Isabel		1	1		3	0	1	3	1		2	2	14
Florianópolis - Hospital Universitário				1	1	1	2		4	1	2	1	13
Canoinhas - Hospital Santa Cruz		1	1	2						2	3	3	12
Criciúma - Hospital São José					1	1		1		1	4	1	9
Itajaí - Hospital e Maternidade Marieta Konder Borhausen		1		2		2	1		1		1		8
Florianópolis - Imperial Hospital de Caridade		1		1	1	2			1	1		1	8
Lages - Hospital Tereza Ramos					1	1	2			2	1	1	8
Blumenau - Hospital Santo Antonio	1		3		1	1	1						7
Joinville - IML	1	1				1		3		1			7
Florianópolis - Hospital Baía Sul			1	1			2	2					6
Joinville - Centro Hospitalar Unimed	2								1	2	1		6
São José - Hospital Regional Homero de Miranda Gomes							2		1	1			4
Joinville - Hospital Dona Helena							1	1	2				4
Porto União - Hospital São Brás			3										3
Rio do Sul - Hospital Regional do Alto Vale			2	1									3
Araranguá - Hospital Regional de Araranguá							2	1					3
Caçador - Hospital Maicê			1	1							1		3
Xanxerê - Hospital Regional São Paulo	1				1						1		3
Curitibanos - Hospital Helio Anjos Ortiz								1	1				2
Criciúma - Centro Hospitalar Unimed						1						1	2
São Miguel D'Oeste – HRTGB												2	2
Florianópolis - Hospital Infantil Joana de Gusmão		1											1
Pomerode - Hospital Rio do Testa							1						1
São José - Instituto de Cardiologia						1							1
<b>Total</b>	<b>19</b>	<b>28</b>	<b>37</b>	<b>32</b>	<b>44</b>	<b>38</b>	<b>38</b>	<b>36</b>	<b>28</b>	<b>38</b>	<b>41</b>	<b>22</b>	<b>401</b>

### Doação de Tecido - Doadores PCR 2025



### Doação de Tecido Ocular por Macrorregião em 2025

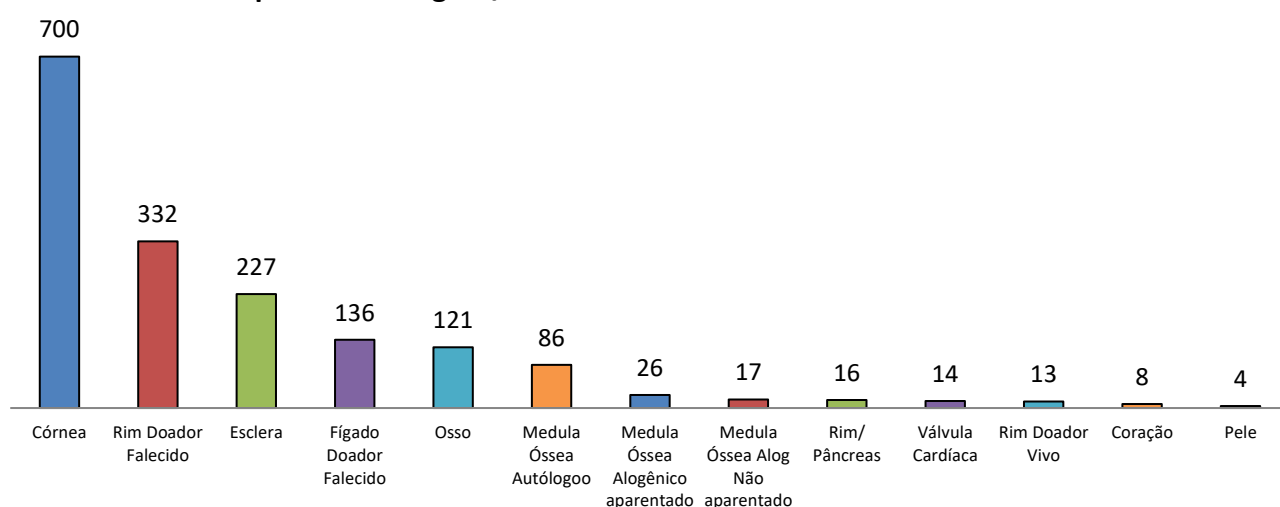




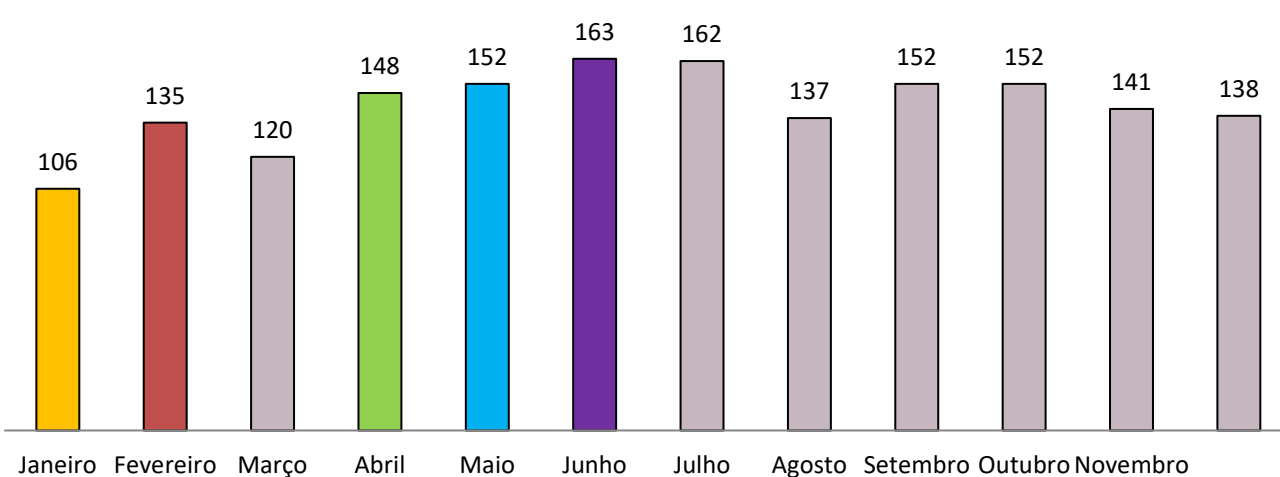
## Transplantes realizados em Santa Catarina em 2025

Órgão/ Mês	Córnea	Rim Doador Falecido	Esclera	Fígado Doador Falecido	Medula Óssea Autólogo	Válvula Cardíaca	Ossos	Medula Óssea Alogênico aparentado	Medula Óssea Alog Não aparentado	Rim/ Pâncreas	Pâncreas	Coração	Rim Doador Vivo	Pele	Total
Janeiro	30	24	16	12	7	1	13	1	1				1		106
Fevereiro	52	31	17	14	5		8	2	2	2	1		1		135
Março	57	19	13	7	7		13	1	2	1					120
Abril	59	25	23	14	6	3	7	4	2	1	1		2	1	148
Mai	62	34	22	10	7	2	11	1	1			1	1		152
Junho	57	41	16	17	6	2	14	3	0	3	1	2	1		163
Julho	66	29	22	12	8	1	10	5		3	1	1	3	1	162
Agosto	57	24	17	13	7	2	9	3		2	1	1	1	0	137
Setembro	66	23	29	7	8	2	10	4		2	1				152
Outubro	72	30	16	8	8	1	11	2		1			2	1	152
Novembro	67	22	19	10	7		9		4	1			1	1	141
Dezembro	55	30	17	12	10		6		5			3			138
<b>Total</b>	<b>700</b>	<b>332</b>	<b>227</b>	<b>136</b>	<b>86</b>	<b>14</b>	<b>121</b>	<b>26</b>	<b>17</b>	<b>16</b>	<b>6</b>	<b>8</b>	<b>13</b>	<b>4</b>	<b>1706</b>

### Transplantes de Órgãos/Tecidos realizados em Santa Catarina em 2025



### Transplantes de Órgãos e Tecidos por Mês



## Transplantes realizados por Equipe/Centro Transplantador

Produção das Equipes de Transplante de Fígado - Doador Falecido		
Município	Hospital Transplantador	Número de Transplantes
Blumenau	Hospital Santa Isabel	101
Florianópolis	Hospital Universitário	22
Joinville	Hospital Municipal São José	12
Jaraguá do Sul	Associação Hospitalar São José	1
<b>Total</b>		<b>136</b>

Produção das Equipes de Transplante de Rim - Doador Falecido		
Município	Hospital Transplantador	Número de Transplantes
Blumenau	Hospital Santa Isabel	190
Joinville	Hospital Municipal São José	78
Criciúma	Hospital São José	34
Chapecó	Hospital Regional do Oeste	25
Itajaí	Hospital e Maternidade Marieta Konder Bornhausen	5
<b>Total</b>		<b>332</b>

Produção das Equipes de Transplante de Rim - Doador Vivo		
Município	Hospital Transplantador	Número de Transplantes
Blumenau	Hospital Santa Isabel	11
Chapecó	Hospital Regional do Oeste	1
Criciúma	Hospital São José	1
<b>Total</b>		<b>13</b>

Produção das Equipes de Transplante de Rim/Pâncreas		
Município	Hospital Transplantador	Número de Transplantes
Blumenau	Hospital Santa Isabel	16
<b>Total</b>		<b>16</b>

Produção das Equipes de Transplante de Pâncreas		
Município	Hospital Transplantador	Número de Transplantes
Blumenau	Hospital Santa Isabel	6
<b>Total</b>		<b>6</b>

Produção das Equipes de Transplante de Coração		
Município	Coração	Número de Transplantes
Blumenau	Hospital Santa Isabel	8
Total		8

Produção das Equipes de Transplante de Válvula Cardíaca		
Município	Válvula Cardíaca	Número de Transplantes
Joinville	Hospital Infantil Dr. Jeser Amarante Faria	14
Total		14

Produção das Equipes de Transplante de Tecido Ocular/CÓRNEA		
Município	Serviço de Transplante	Número de Transplantes
Joinville	HOSAG - Hospital de Olhos Sadalla Amim Ghanem	199
São José	HRSJ - Hospital Reg. Dr. Homero de Miranda Gomes	126
Florianópolis	HGCR - Hospital Governador Celso Ramos	107
Joaçaba	HUST - Hospital Universitário Santa Terezinha	37
Blumenau	CMOB - Clínica Médica de Olhos Blumenau	33
Florianópolis	HU - Hospital Universitário	32
Florianópolis	HOF - Hospital de Olhos Florianópolis	30
Itajaí	HMMKB - Hospital Marieta Konder Bornhausen	22
Florianópolis	Ophthalmothrauma Clinica Oftalmológica	20
Blumenau	HSI - Hospital Santa Isabel	15
Criciúma	CHU - Criciúma	14
Lages	HOS - Hospital de Olhos da Serra	12
Pomerode	HMRT - Hospital e Maternidade Rio do Testo	12
Joinville	CHU - Joinville	8
Florianópolis	CCRV - Clínica Catarinense de Retina e Vítreo	7
Chapécó	HRO - Hospital Regional do Oeste	6
São José	OFTALMOCLIN - OQULUM	5
São Bento do Sul	CVH - Clínica da Visão Haddad	4
Criciúma	HSJ - Hospital São José	3
Araranguá	COSJ - Clinica de Olhos São Jose	3
Blumenau	CORVH - Clínica Oftalm. Dr Roberto Von Hertwig	3
Balneário Camboriú	Oftalmus	2
Total		700

<b>Produção das Equipes de Transplante de Tecido Ocular/ESCLERA</b>		
<b>Município</b>	<b>Transplantes de esclera</b>	<b>Número de Transplantes</b>
São José	HRSJ - Hospital Reg. Dr. Homero de Miranda Gomes	98
Florianópolis	HGCR - Hospital Governador Celso Ramos	48
Joinville	HOSAG - Hospital de Olhos Sadalla Amim Ghanem	34
Florianópolis	Hosp da Visão de SC - Ophthalmothrauma	12
Florianópolis	HOF - Hospital de Olhos Florianópolis	9
Blumenau	CMOB - Clínica Médica de Olhos Blumenau	5
Blumenau	BOTELHO	5
Balneário Camboriú	Oftalmus	4
Florianópolis	CCRV - Clínica Catarinense de Retina e Vítreo	2
São Bento do Sul	CVH - Clínica de Visão Haddad	2
Criciúma	HSJ - Hospital São José	2
Criciúma	HUC - Hospital Unimed	1
Itajaí	HMMKB - Hospital Marieta Konder Bornhausen	1
São José	Oftalmoclin	1
Araranguá	Clínica de Olhos São José	1
Criciúma	Clínica Alta Villa	1
Joinville	Centro Hospitalar Unimed	1
<b>Total</b>		<b>227</b>

<b>Produção das Equipes de Tecido Ósseo</b>		
<b>Município</b>	<b>Tecido Ósseo</b>	<b>Número de Transplantes</b>
Florianópolis	Hospital Infantil Joana de Gusmão	35
São José	Hospital Regional – São José	32
Joinville	Hospital Dona Helena	12
Florianópolis	Hospital Baía Sul/Hospital de Caridade - Florianópolis	10
Criciúma	Hospital São José - Criciúma	9
Jaraguá do Sul	Associação Hospitalar São José- Jaraguá do Sul	7
Florianópolis	Hospital Governador Celso Ramos	5
Joinville	Centro Hospitalar UNIMED - Joinville	4
Criciúma	Centro Hospitalar UNIMED - Criciúma	3
Blumenau	Hospital Santo Antônio - Blumenau	2
Joinville	Hospital Infantil Jeser Amarante Faria	1
São José	Centro Hospitalar UNIMED - Grande Fpolis	1
<b>Total</b>		<b>121</b>

Produção das Equipes de Transplante de Medula Óssea Autólogo		
Município	Medula Óssea	Número de Transplantes
Florianópolis	Hospital Baia Sul	14
Florianópolis	CEPON	72
Total		86

Produção das Equipes de Transplante de Medula Óssea Alogênico Aparentado		
Município	Medula Óssea	Número de Transplantes
Florianópolis	Hospital Baia Sul	4
Florianópolis	CEPON	24
Total		28

Produção das Equipes de Transplante de Medula Óssea Alogênico Não Aparentado		
Município	Medula Óssea	Número de Transplantes
Florianópolis	CEPON	17
Total		17

Produção das Equipes de Transplante de Pele		
Município	Hospital Transplantador	Número de Transplantes
Florianópolis	Hospital Infantil Joana de Gusmão	2
Florianópolis	Hospital Infantil Joana de Gusmão - Tecido amniótico	2
Total		4