



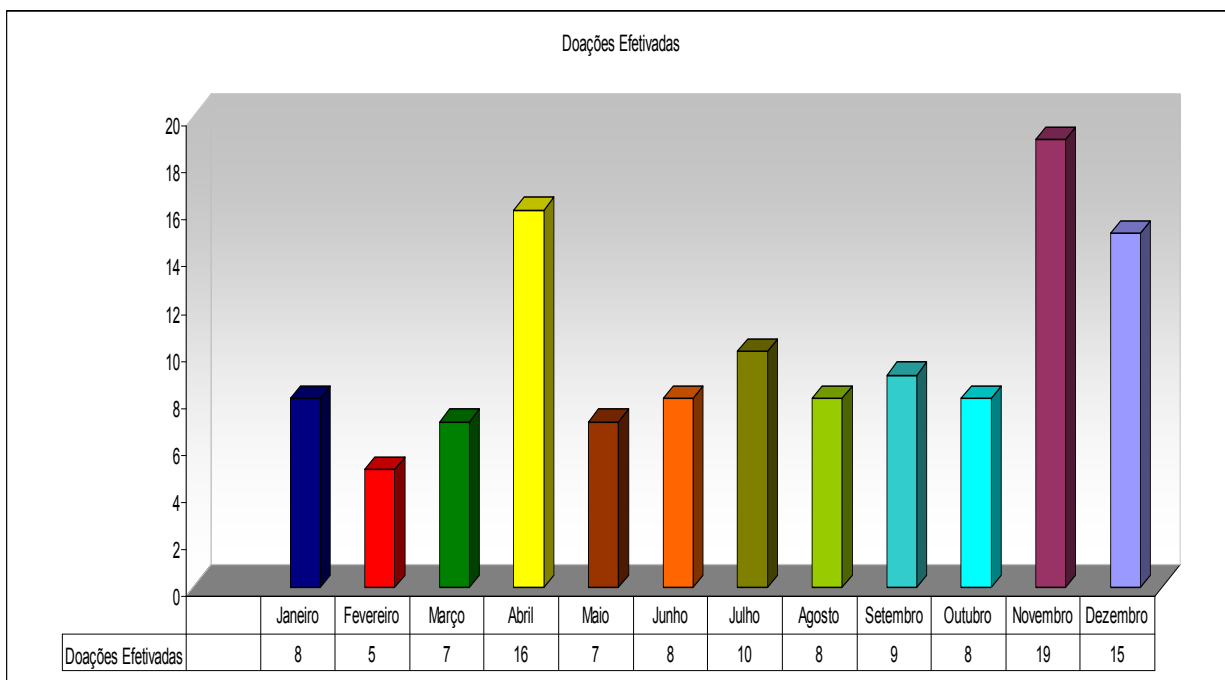
# Dados de Doação e Transplantes em Santa Catarina 2009

# 1. Dados de Doação de Órgãos

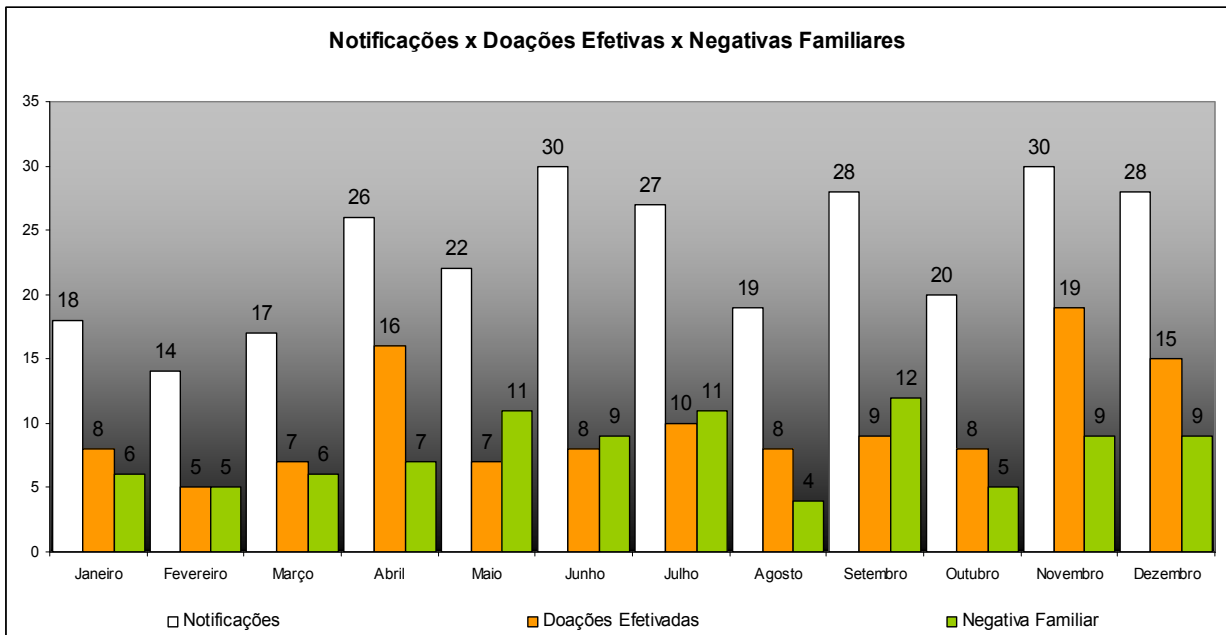
## Notificações x Doações Pacientes Morte Encefálica 2009

Mês	Notificações	Doações Efetivadas	% de doações efetivadas	Doações não efetivadas	Motivo da não doação		
					Negativa Familiar	Contra Indicação Clínica	Outros
Janeiro	18	8	44,44%	10	6	1	3
Fevereiro	14	5	35,71%	9	5	1	3
Março	17	7	41,17%	10	6	-	4
Abril	26	16	61,5%	10	7	-	3
Maio	22	7	31,81%	15	11	-	4
Junho	30	8	26,66%	22	9	3	10
Julho	27	10	37,03%	17	11	3	3
Agosto	19	8	42,10%	11	4	-	7
Setembro	28	9	32,14%	19	12	-	7
Outubro	20	8	40%	12	5	1	6
Novembro	30	19	63,30%	11	9	-	2
Dezembro	28	15	53,57%	13	9	-	4
<b>Total</b>	<b>279</b>	<b>120</b>	<b>41,83%</b>	<b>159</b>	<b>94</b>	<b>9</b>	<b>56</b>

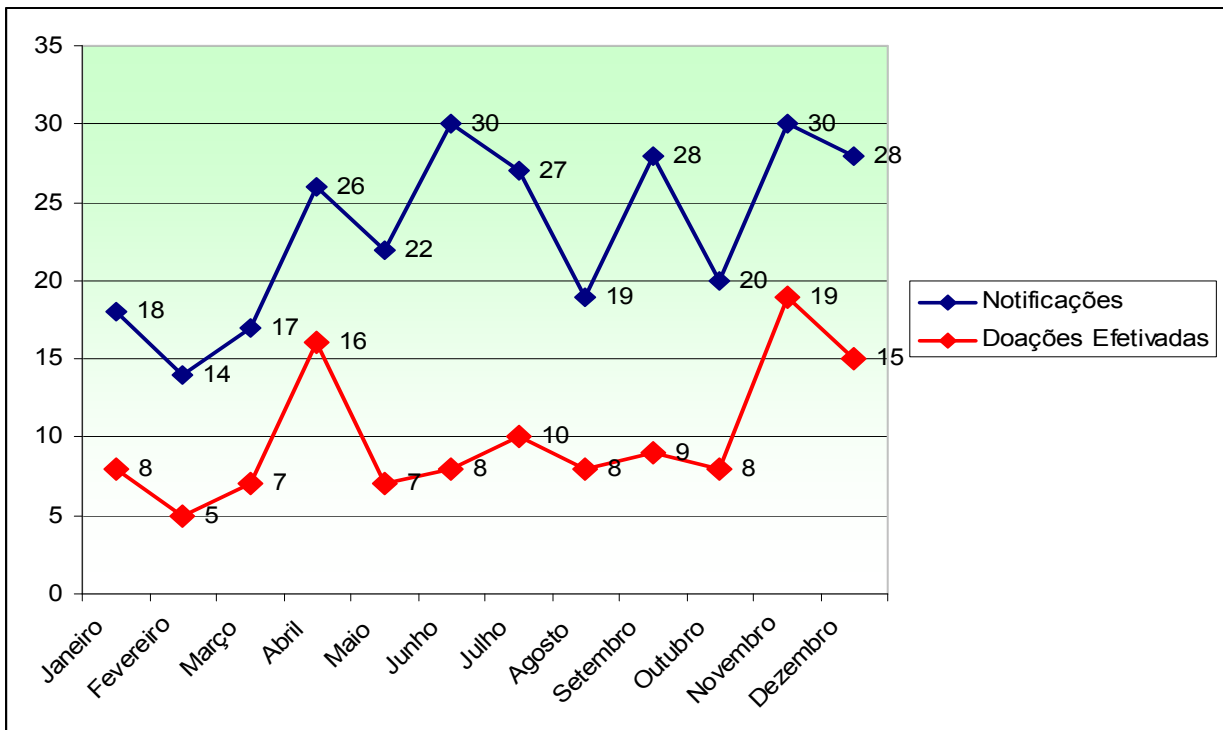
## Doações efetivas de órgãos 2009 (Pacientes em morte encefálica)



## Notificações ME x Doações Efetivas x Negativas familiares em 2009



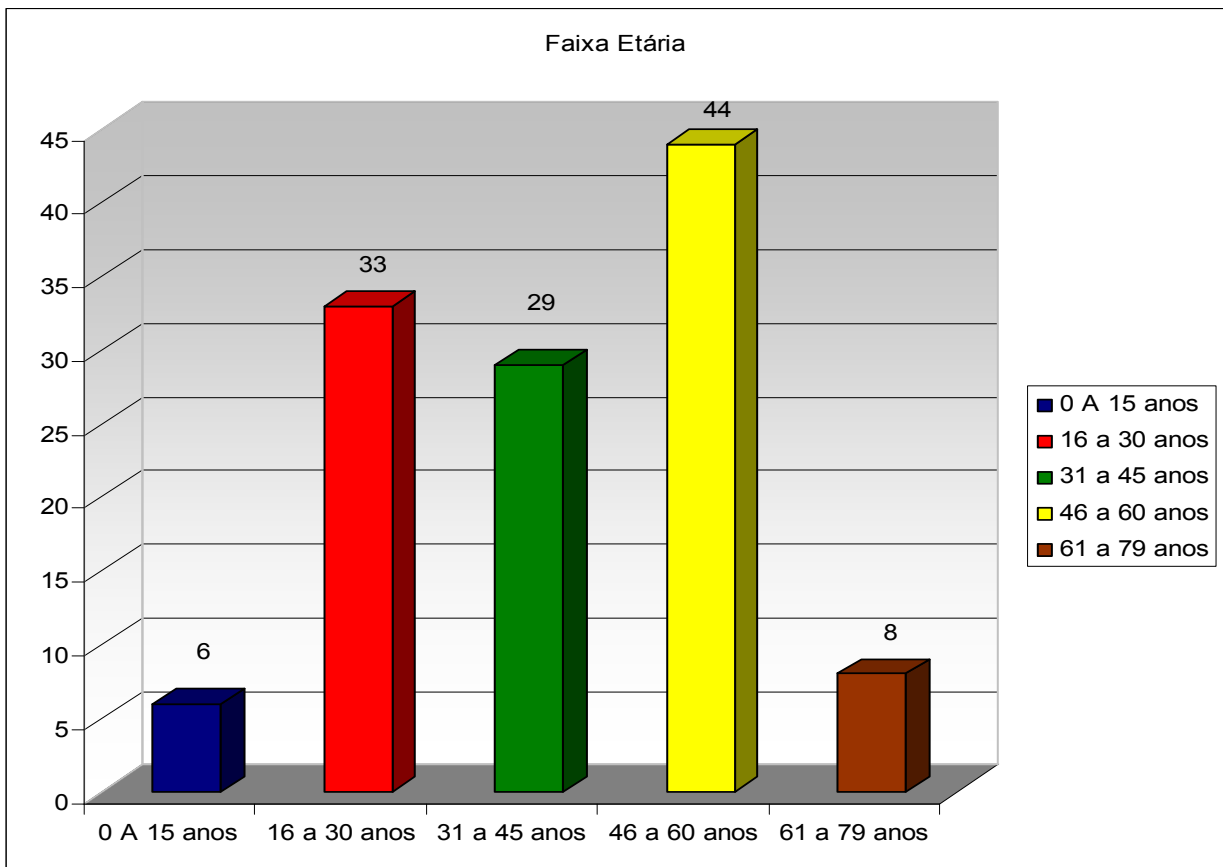
## Notificações ME x Doações Efetivas em 2009



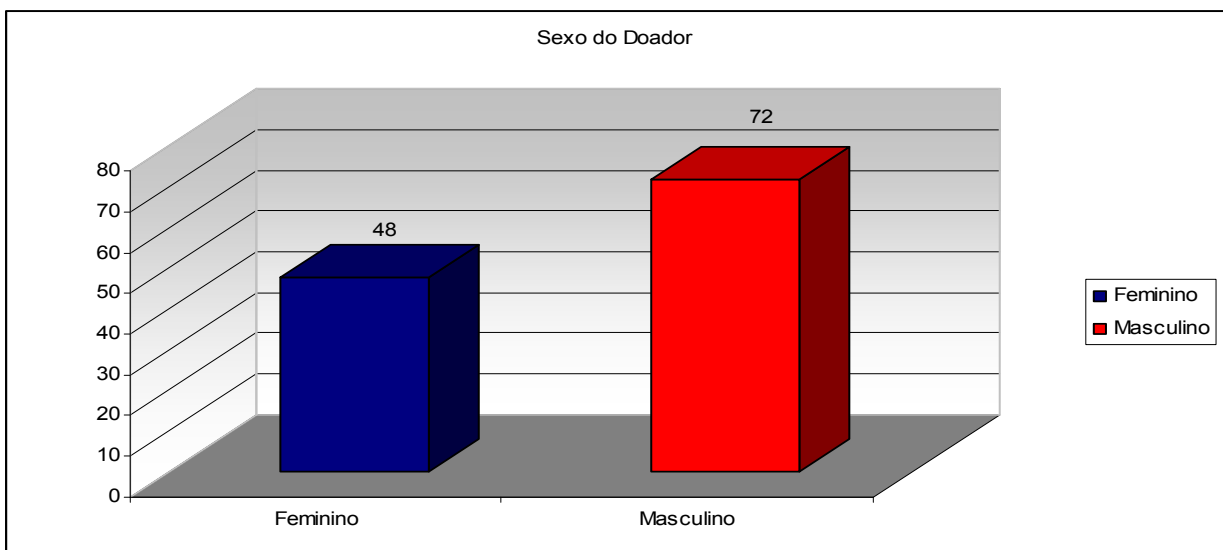
## Nº de Doações de Múltiplos Órgãos por Estabelecimento em Santa Catarina em 2009

<b>Estabelecimento</b>	<b>Município</b>	<b>Número de doações</b>
Hospital Santa Isabel	Blumenau	22
Hospital Municipal de São José	Joinville	19
Hospital Governador Celso Ramos	Florianópolis	13
Hospital Regional Alto Vale	Rio do Sul	8
Hospital Regional de São José - Dr. Homero de Miranda Gomes	São José	7
Hospital Regional do Oeste	Chapecó	6
Hospital São José de Criciúma	Criciúma	6
Hospital e Maternidade Marieta Konder Bornhausen	Itajaí	5
Hospital Universitário – UFSC	Florianópolis	5
Hospital São Francisco	Concórdia	4
Sociedade Mãe da Divina Providência	Lages	3
Hospital Associação de Caridade São Vicente de Paula	Mafra	2
Hospital Infantil Joana de Gusmão	Florianópolis	2
Hospital Maice	Caçador	2
Hospital Materno Infantil Jeser Amaran	Joinville	2
Hospital Regional Hans Dieter Schmidt	Joinville	2
Irmandade Senhor Jesus dos Passos – Hospital de Caridade	Florianópolis	2
Centro Hospitalar Unimed	Joinville	1
Hospital Divino Salvador	Videira	1
Hospital e Maternidade São José	Jaraguá do Sul	1
Hospital Florianópolis	Florianópolis	1
Hospital Nereu Ramos	Florianópolis	1
Hospital Nossa Senhora da Conceição	Tubarão	1
Hospital Nossa Senhora dos Prazeres	Lages	1
Hospital Regional São Paulo	Xanxerê	1
Hospital Santa Terezinha	Joaçaba	1
Hospital Uniclinicas	Chapecó	1
<b>Total</b>		<b>120</b>

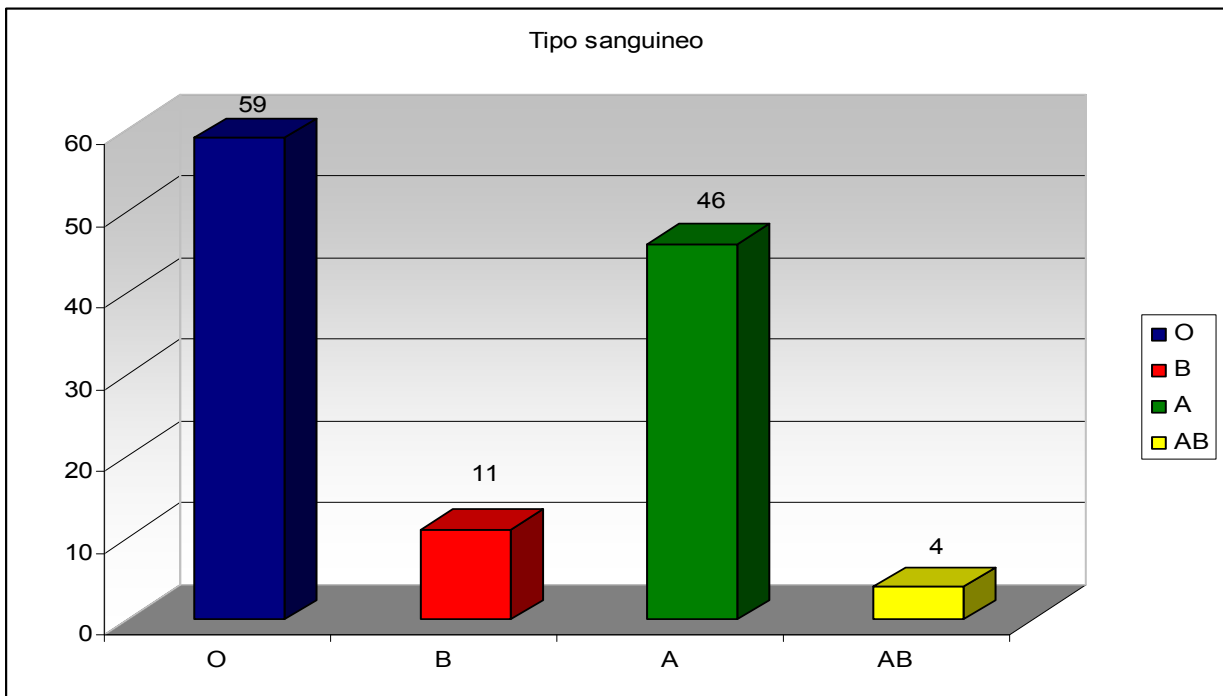
## Doadores de Órgãos (ME) por faixa etária



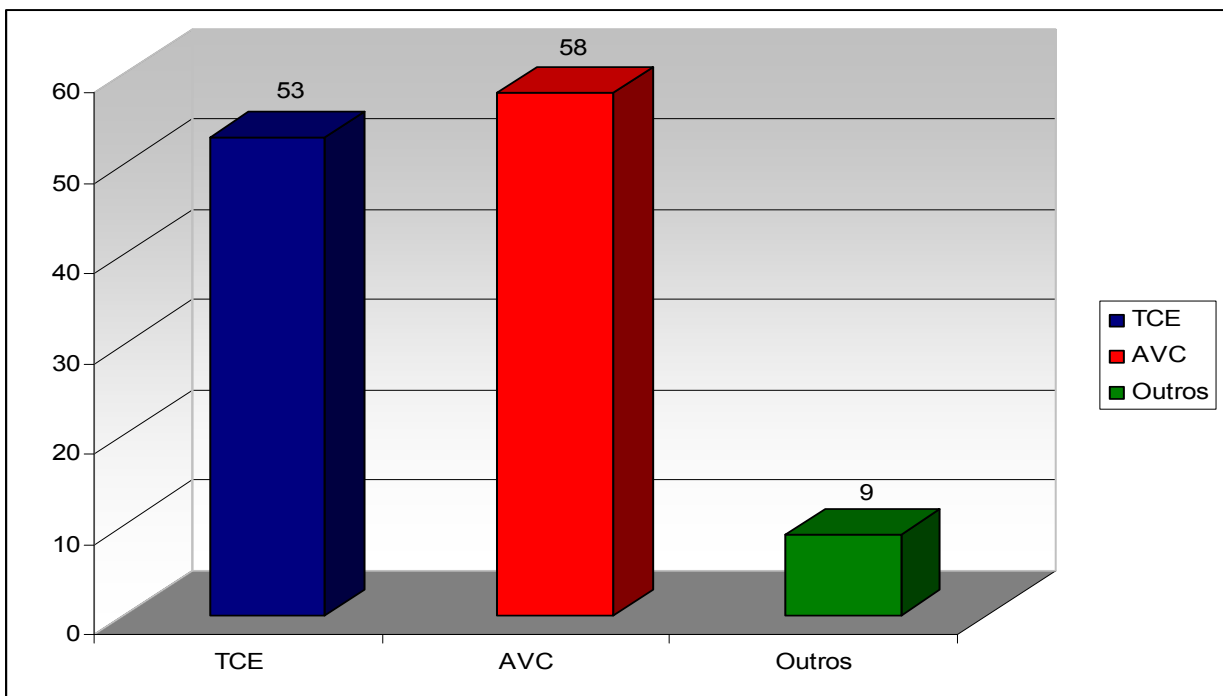
## Doadores de órgãos por Sexo (ME)



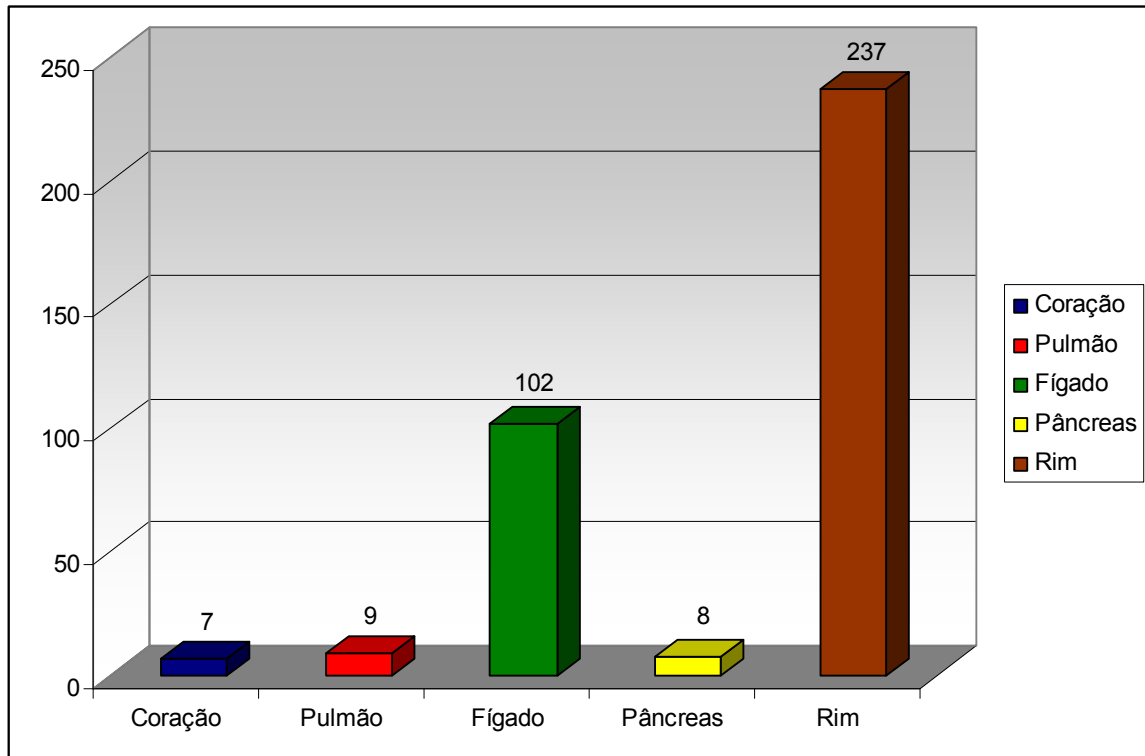
## Doadores de Órgãos por tipo sanguíneo (ME)



## Causa da morte dos doadores de órgãos



## Órgãos captados em 2009

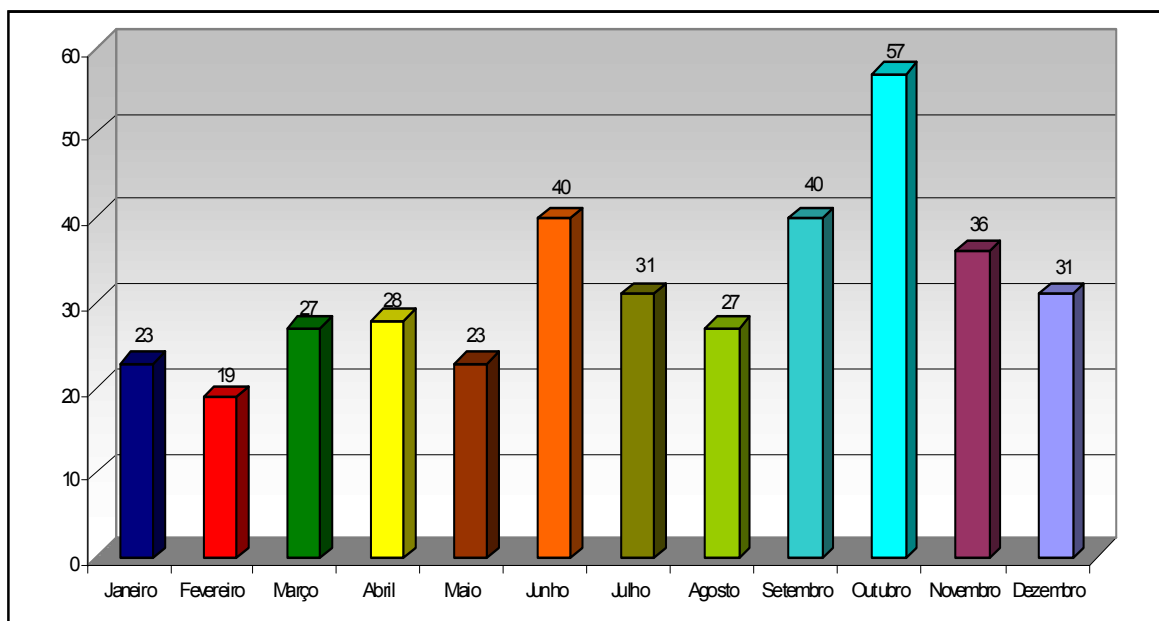


## 2. Dados de doação de tecidos

### Notificações x Doações Pacientes Morte Parada Cárdio-Respiratória 2009

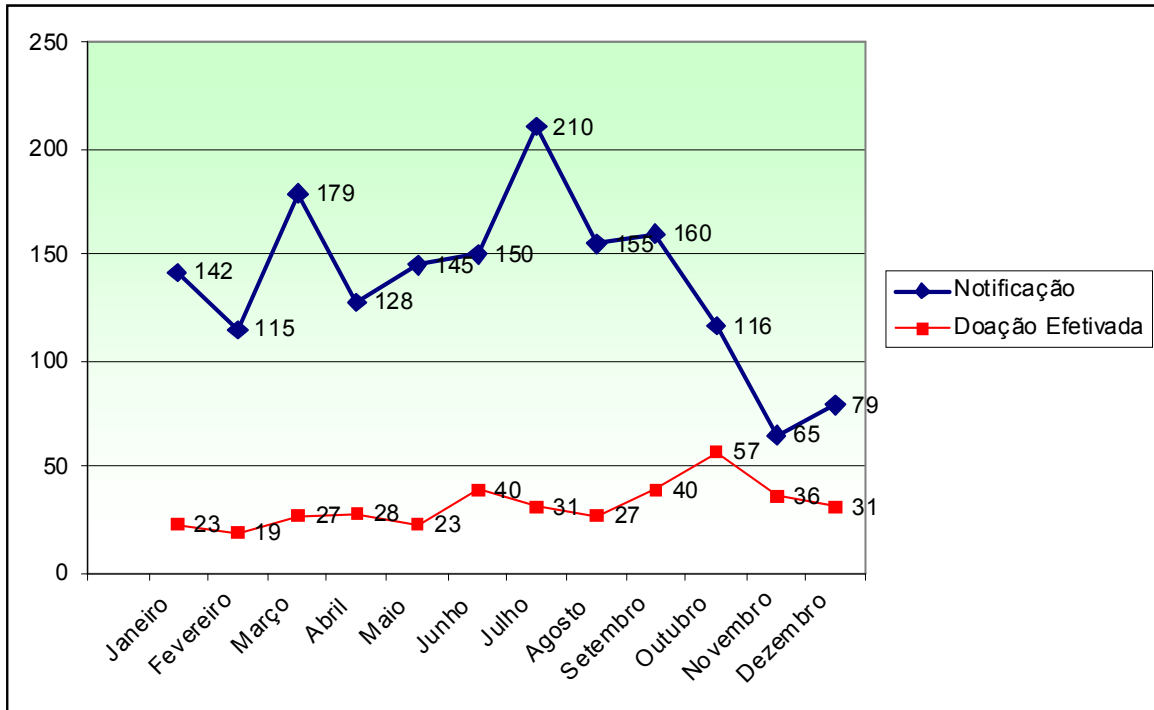
MÊS	Notificação	Doações Efetivadas	Doações não efetivadas	Motivo da não doação		
				Negativa Familiar	Contra Indicação Clínica	Outros
Janeiro	142	23	119	29	46	44
Fevereiro	115	19	96	10	35	51
Março	179	27	152	40	43	69
Abril	128	28	100	16	38	46
Maio	145	23	122	34	38	50
Junho	150	40	110	21	44	45
Julho	210	31	179	32	49	98
Agosto	155	27	128	27	44	57
Setembro	160	40	120	20	41	59
Outubro	116	57	59	14	18	27
Novembro	65	36	29	7	6	16
Dezembro	79	31	47	15	9	23
<b>Total</b>	<b>1644</b>	<b>382</b>	<b>1261</b>	<b>265</b>	<b>411</b>	<b>585</b>

### Doadores de Tecidos 2009 (Parada Cárdio-Respiratória)

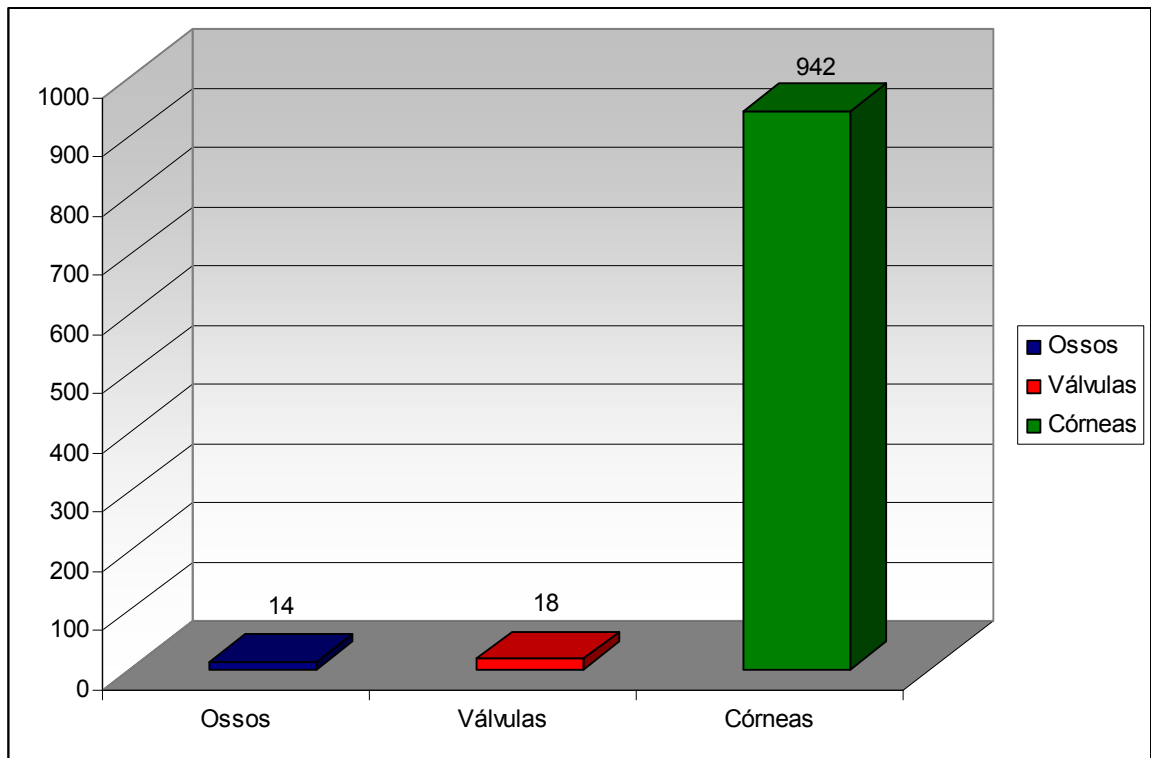




## Notificações x Doações Efetivas PCR 2009



## Tecidos Captados

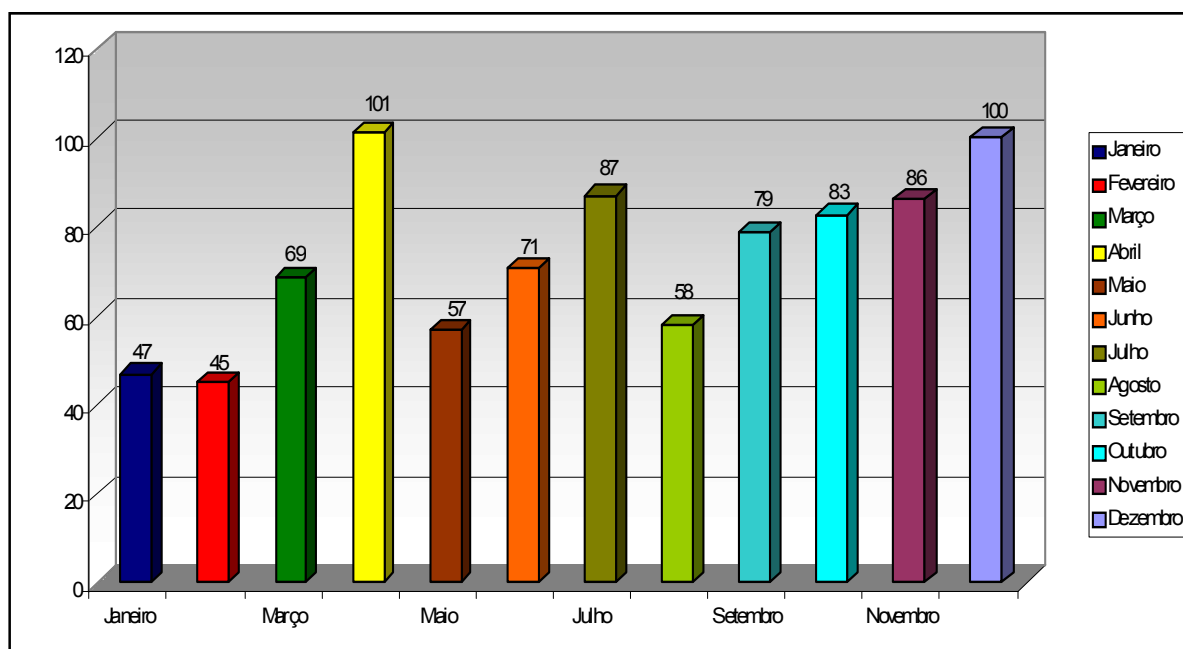


### 3. Dados Transplantes

#### Número de Transplantes realizados em 2009

Mês	Córnea	Rim Doador Vivo	Rim Doador Falecido	Coração	Rim Pâncreas	Fígado	Osso	Esclera	Medula Óssea Autólogo	Total
Janeiro	24	2	13	0	0	3	0	5	0	47
Fevereiro	21	8	8	0	1	4	0	3	0	45
Março	31	5	15	0	0	5	0	12	1	69
Abril	41	3	28	0	1	14	1	7	6	101
Maió	32	2	11	0	0	3	0	5	4	57
Junho	28	4	17	0	1	8	2	8	3	71
Julho	39	4	18	1	1	12	0	5	7	87
Agosto	27	2	16	0	0	6	0	4	3	58
Setembro	41	4	16	0	0	8	0	7	3	79
Outubro	52	1	12	0	1	8	0	5	4	83
Novembro	35	2	26	0	1	13	3	4	2	86
Dezembro	40	1	35	0	1	14	2	4	3	100
<b>Total</b>	<b>411</b>	<b>38</b>	<b>215</b>	<b>1</b>	<b>7</b>	<b>97</b>	<b>8</b>	<b>69</b>	<b>36</b>	<b>883</b>

#### Número de Transplantes por mês em 2009



## Distribuição dos Transplantes em 2009

