

A light green map of the state of Santa Catarina, Brazil, with a torn-paper edge effect. The text is overlaid on the map.

Dados de Doação e Transplantes em Santa Catarina

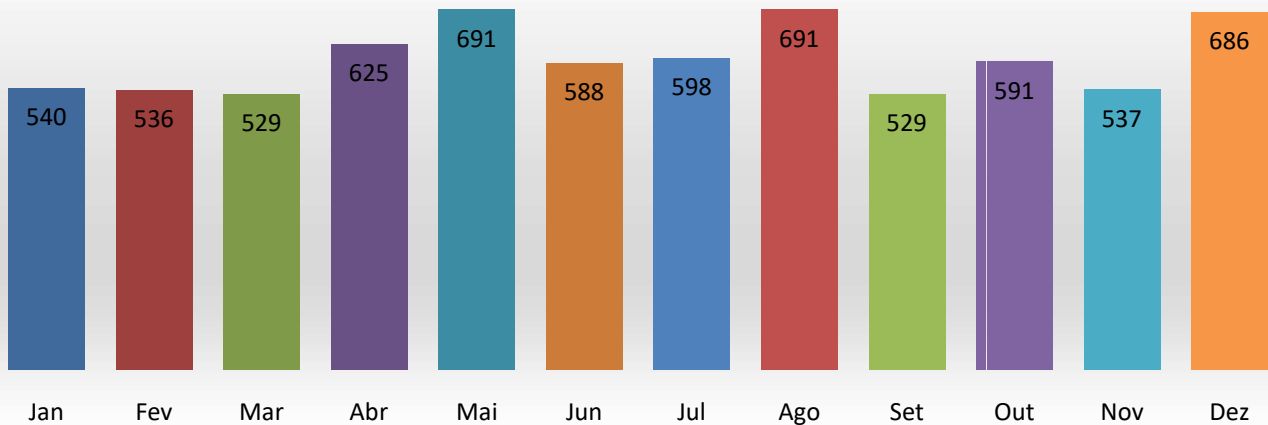
2019

(JANEIRO A DEZEMBRO)

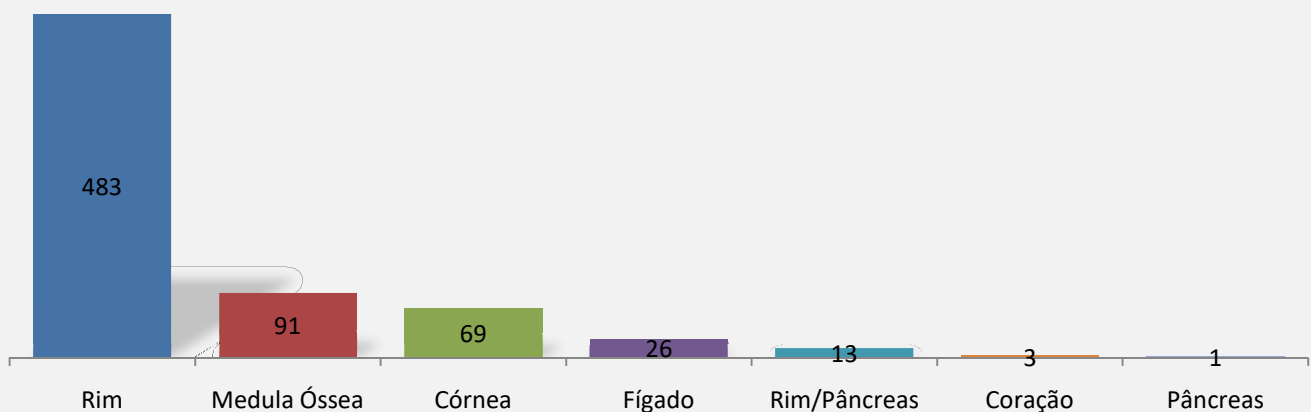
Lista de Espera 2019

Órgão/Tecido	Jan	Fev	Mar	Abr	Mai	Jun	Jul	Ago	Set	Out	Nov	Dez
Rim	331	338	330	392	416	376	379	474	394	413	386	483
Medula Óssea	54	56	57	58	56	56	56	58	59	57	58	91
Córnea	126	114	106	124	165	124	113	114	43	77	56	69
Fígado	23	23	28	34	34	22	23	27	23	29	24	26
Rim/Pâncreas	6	5	8	15	17	8	8	16	8	9	8	13
Coração	0	0	0	1	2	1	2	1	1	5	4	3
Pâncreas	0	0	0	1	1	1	17	1	1	1	1	1
Total	540	536	529	625	691	588	598	691	529	591	537	686

Evolução Lista de Espera Órgãos e Tecidos Janeiro a Dezembro 2019

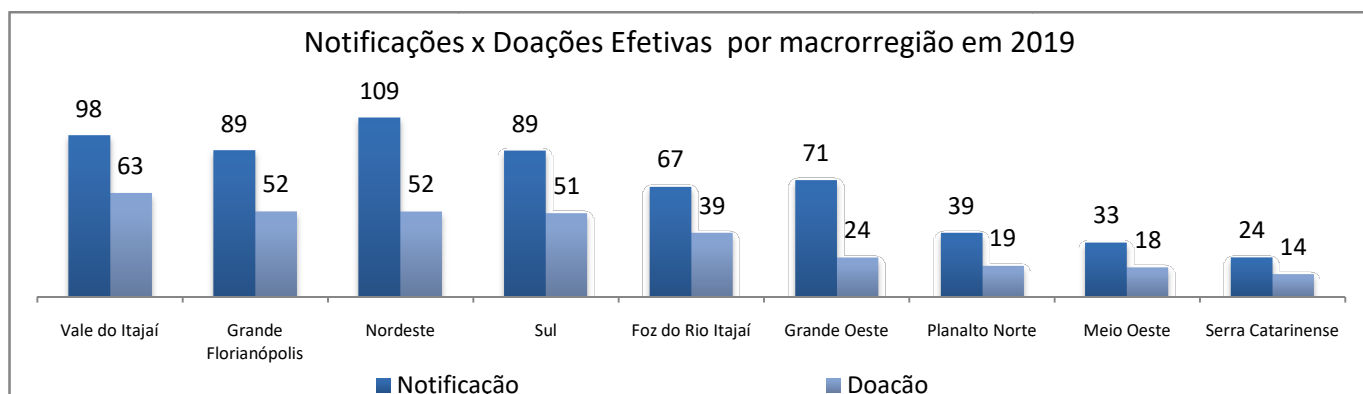
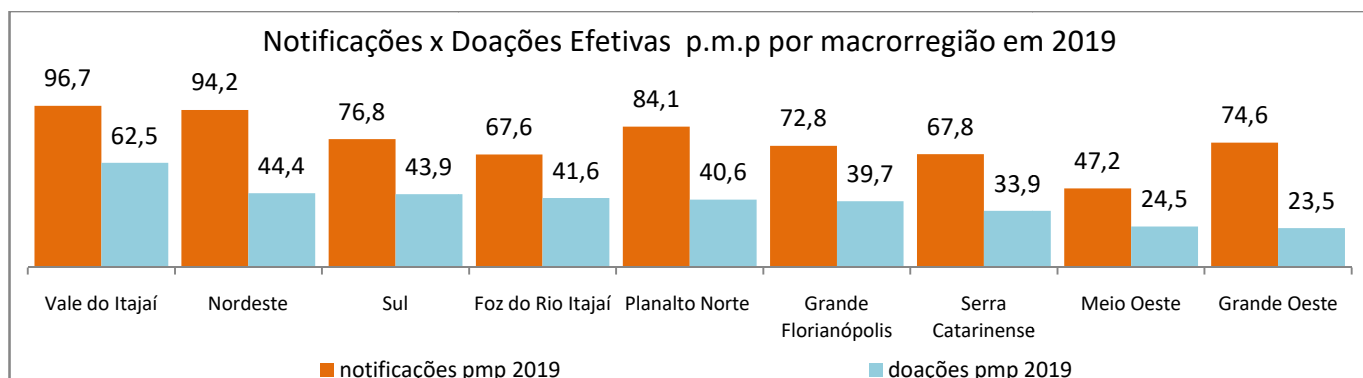
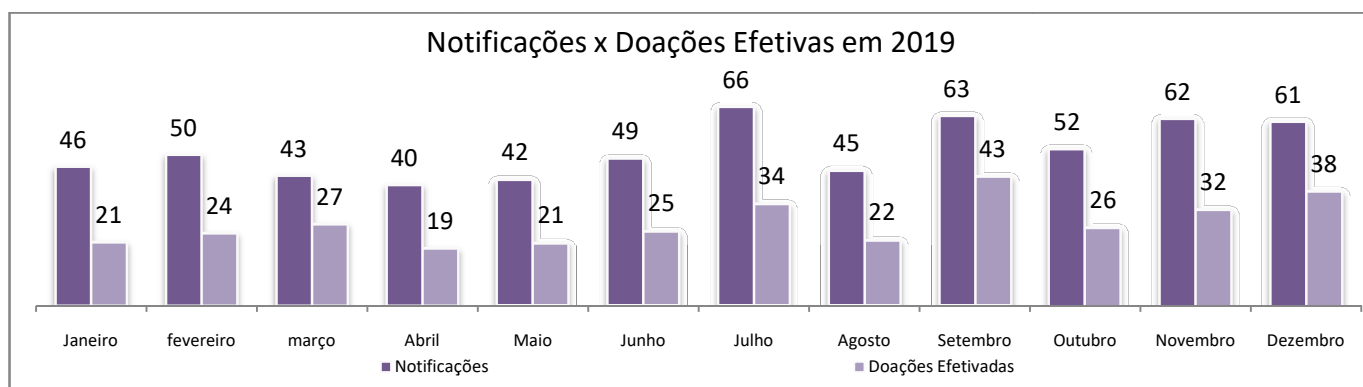


Lista de Espera por órgão - Setembro 2019

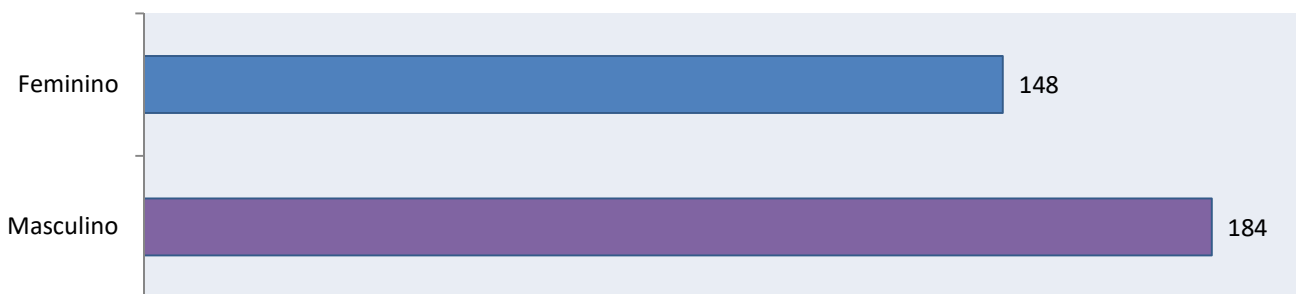


Notificações x Doações Efetivas de Órgãos (Pacientes em Morte Encefálica)

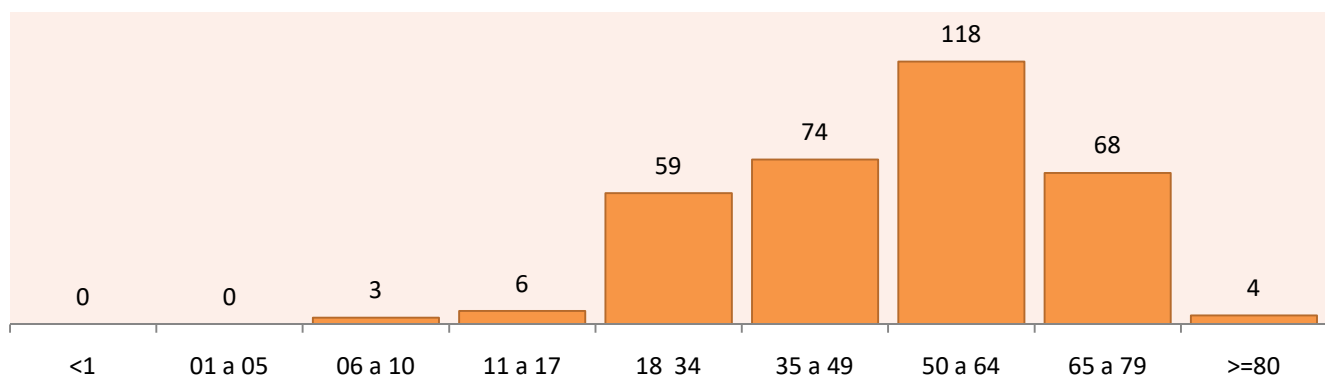
Mês	Notificações	Doações Efetivadas	% Doação	Não Autorização Familiar	Contra Indicação Clínica	% Contra Indicação Clínica	PCR	Outros
Janeiro	46	21	46%	14	5	11%	4	2
Fevereiro	50	24	48%	9	9	18%	2	7
Março	43	27	63%	6	2	5%	6	3
Abril	40	19	48%	6	8	20%	2	3
Mai	42	21	50%	7	5	12%	5	3
Junho	49	25	51%	11	5	10%	0	8
Julho	66	34	52%	19	5	8%	2	7
Agosto	45	22	49%	12	5	11%	3	3
Setembro	63	43	68%	6	4	6%	4	6
Outubro	52	26	50%	13	9	17%	2	2
Novembro	62	32	52%	10	9	15%	6	5
Dezembro	61	38	62%	11	4	7%	2	6
Total	619	332	53,6%	124	70	11,3%	38	55



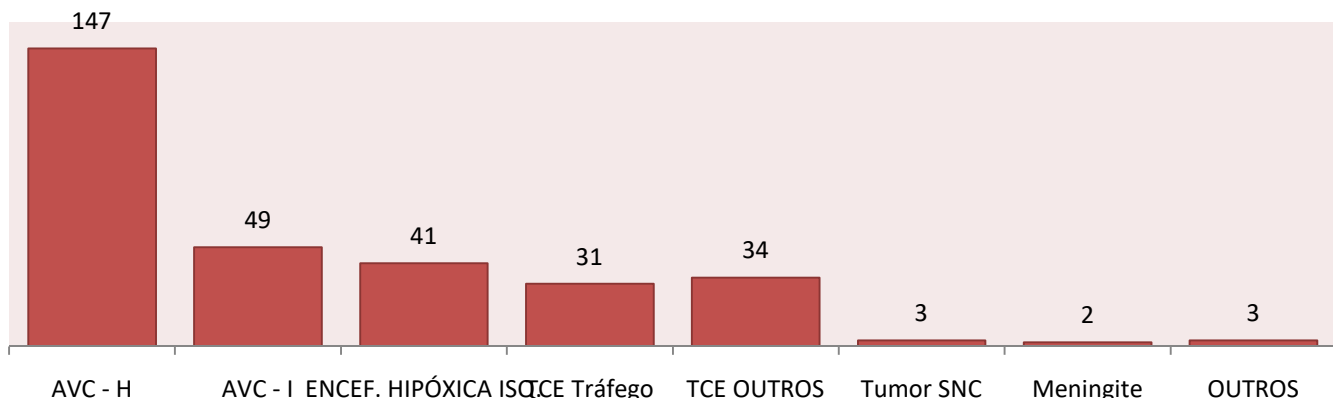
Doadores por Sexo em 2019 - Morte Encefálica



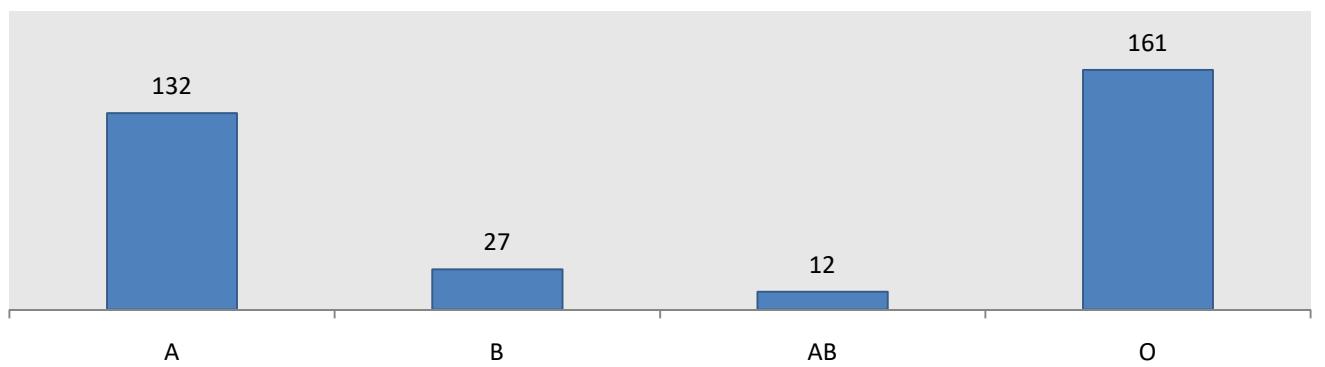
Doadores Morte Encefálica por Faixa Etária - 2019



Doadores Morte Encefálica por Causa de Morte - 2019



Doadores em Morte Encefálica por tipo sanguíneo - 2019



Notificação x Doação de Múltiplos Órgãos por Estabelecimento 2019

Estabelecimento/município	Notificação	Doação	% Doação	Recusa	PCR	% PCR	C.I.C.	Outro
HOSPITAL MUNICIPAL SÃO JOSÉ-JOINVILLE	60	33	55,0%	13	3	5,0%	8	3
HOSPITAL SANTA ISABEL-BLUMENAU	47	33	70,2%	6	1	2,1%	5	2
HOSPITAL GOVERNADOR CELSO RAMOS-FLORIANÓPOLIS	40	28	70,0%	7	1	2,5%	0	4
HOSPITAL NOSSA SENHORA DA CONCEIÇÃO-TUBARÃO	42	27	64,3%	11	0	0,0%	2	2
HOSPITAL REGIONAL DO OESTE-CHAPECÓ	47	19	40,4%	8	6	12,8%	8	6
HOSPITAL MATERNIDADE MARIETA KONDER BORHAUSEN-ITAJAÍ	37	19	51,4%	8	1	2,7%	5	4
HOSPITAL REGIONAL ALTO VALE-RIO DO SUL	28	19	67,9%	5	1	3,6%	1	2
HOSPITAL SÃO JOSÉ-CRICIÚMA	38	18	47,4%	8	3	7,9%	5	4
HOSPITAL SÃO VICENTE DE PAULO-MAFRA	32	16	50,0%	7	0	0,0%	4	5
HOSPITAL MUNICIPAL RUTH CARDOSO-BALNEÁRIO CAMBORIÚ	26	16	61,5%	4	3	11,5%	3	0
HOSPITAL REGIONAL SÃO JOSÉ-SÃO JOSÉ	22	12	54,5%	4	1	4,5%	2	3
HOSPITAL NOSSA SENHORA DOS PRAZERES-LAGES	21	12	57,1%	4	0	0,0%	3	2
HOSPITAL MAICÉ-CAÇADOR	11	9	81,8%	1	0	0,0%	0	1
ASSOCIAÇÃO HOSPITALAR SÃO JOSÉ-JARAGUÁ DO SUL	16	8	50,0%	5	0	0,0%	1	2
HOSPITAL UNIVERSITÁRIO SANTA TEREZINHA-JOACHABA	12	6	50,0%	3	1	8,3%	1	1
HOSPITAL AZAMBUJA-BRUSQUE	10	6	60,0%	1	2	20,0%	0	1
CENTRO HOSPITALAR UNIMED-JOINVILLE	11	4	36,4%	6	0	0,0%	0	1
HOSPITAL REGIONAL HANS DIETER SCHMIDT-JOINVILLE	9	4	44,4%	2	0	0,0%	2	1
HOSPITAL UNIVERSITÁRIO P. ERNANI DE SÃO THIAGO-FLORIANÓPOLIS	5	4	80,0%	1	0	0,0%	0	0
HOSPITAL REGIONAL DE ARARANGUÁ-ARARANGUÁ	5	4	80,0%	0	0	0,0%	1	0
HOSPITAL REGIONAL T. GAIO BASSO-SÃO MIGUEL DO OESTE	20	3	15,0%	5	9	45,0%	1	2
HOSPITAL DE CARIDADE-FLORIANÓPOLIS	3	3	100,0%	0	0	0,0%	0	0
HOSPITAL BAÍA SUL-FLORIANÓPOLIS	5	2	40,0%	2	0	0,0%	0	1
SOCIMED-TUBARÃO	4	2	50,0%	1	0	0,0%	1	0
HOSPITAL SÃO FRANCISCO-CONCÓRDIA	4	2	50,0%	2	0	0,0%	0	0
HOSPITAL OASE-TIMBÓ	3	2	66,7%	1	0	0,0%	0	0
HOSPITAL INFANTIL SEARA DO BEM-LAGES	3	2	66,7%	1	0	0,0%	0	0
HOSPITAL SANTA CRUZ-CANOINHAS	3	2	66,7%	1	0	0,0%	0	0
CENTRO HOSPITALAR UNIMED-BALNEÁRIO CAMBORIÚ	2	2	100,0%	0	0	0,0%	0	0
HOSPITAL DIVINO SALVADOR-VIDEIRA	6	1	16,7%	1	2	33,3%	1	1
HOSPITAL SANTO ANTÔNIO-BLUMENAU	5	1	20,0%	0	1	20,0%	2	1
HOSPITAL INFANTIL JOANA DE GUSMÃO-FLORIANÓPOLIS	4	1	25,0%	1	0	0,0%	2	0
HOSPITAL DONA HELENA-JOINVILLE	3	1	33,3%	0	0	0,0%	2	0
HOSPITAL WALDOMIRO COLAUTTI-IBIRAMA	3	1	33,3%	0	1	33,3%	0	1
HOSPITAL SÃO JOSÉ-MARAVILHA	2	1	50,0%	1	0	0,0%	0	0
HOSPITAL MATERNIDADE JARAGUÁ-JARAGUÁ DO SUL	2	1	50,0%	0	0	0,0%	1	0
HOSPITAL SANTA CATARINA-BLUMENAU	2	1	50,0%	0	0	0,0%	1	0
CENTRO HOSPITALAR UNIMED-SÃO JOSÉ	2	1	50,0%	0	0	0,0%	1	0
HOSPITAL MAT. SAGRADA FAMÍLIA-SÃO BENTO DO SUL	2	1	50,0%	0	1	50,0%	0	0
CENTRO HOSPITALAR UNIMED-CHAPECÓ	1	1	100,0%	0	0	0,0%	0	0
CASA DE SAÚDE SÃO SEBASTIÃO-FLORIANÓPOLIS	1	1	100,0%	0	0	0,0%	0	0
HOSPITAL JOINVILLE-JOINVILLE	1	1	100,0%	0	0	0,0%	0	0
HOSPITAL DO CORAÇÃO-BALNEÁRIO CAMBORIÚ	1	1	100,0%	0	0	0,0%	0	0
HOSPITAL PEQUENO ANJO-ITAJAÍ	1	1	100,0%	0	0	0,0%	0	0
HOSPITAL INFANTIL DR. JESER AMARANTE FARIA-JOINVILLE	7	0	0,0%	3	0	0,0%	3	1
HOSPITAL FLORIANÓPOLIS-FLORIANÓPOLIS	2	0	0,0%	0	0	0,0%	0	2
HOSPITAL DE CARIDADE SÃO BRÁZ-PORTO UNIÃO	2	0	0,0%	1	0	0,0%	1	0
INSTITUTO DE CARDIOLOGIA SANTA CATARINA-SÃO JOSÉ	2	0	0,0%	0	1	50,0%	1	0
CEPON-FLORIANÓPOLIS	1	0	0,0%	0	0	0,0%	1	0
HOSPITAL NEREU RAMOS-FLORIANÓPOLIS	1	0	0,0%	0	0	0,0%	1	0
HOSPITAL SÃO PAULO-XANXERÊ	1	0	0,0%	0	0	0,0%	0	1
SOS CÁRDIO-FLORIANÓPOLIS	1	0	0,0%	0	0	0,0%	0	1
TOTAL	619	332	53,6%	124	38	6,1%	70	55

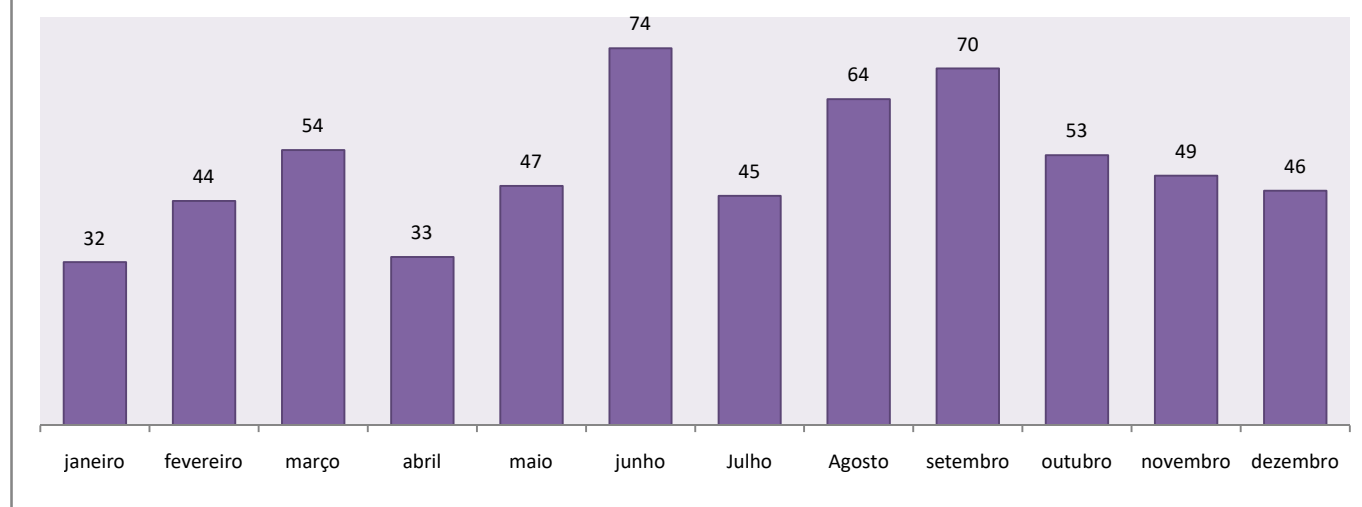
Notificação de Morte Encefálica x Doação de Múltiplos por macrorregião – 2019

Estabelecimento/município	Macrorregião	Notificação	Doação	Recusa	PCR	C.I.C.	Outro
HOSPITAL MUNICIPAL RUTH CARDOSO-BALNEÁRIO CAMBORIÚ	Foz do Rio Itajaí	37	19	8	1	5	4
CENTRO HOSPITALAR UNIMED-BALNEÁRIO CAMBORIÚ		26	16	4	3	3	0
HOSPITAL DO CORAÇÃO-BALNEÁRIO CAMBORIÚ		2	2	0	0	0	0
HOSPITAL PEQUENO ANJO-ITAJAÍ		1	1	0	0	0	0
HOSPITAL MATERNIDADE MARIETA KONDER BORHAUSEN-ITAJAÍ		1	1	0	0	0	0
Total Macro		67	39	12	4	8	4
HOSPITAL GOVERNADOR CELSO RAMOS-FLORIANÓPOLIS	Grande Florianópolis	40	28	7	1	0	4
HOSPITAL REGIONAL SÃO JOSÉ-SÃO JOSÉ		22	12	4	1	2	3
HOSPITAL UNIVERSITÁRIO -FLORIANÓPOLIS		5	4	1	0	0	0
HOSPITAL DE CARIDADE-FLORIANÓPOLIS		3	3	0	0	0	0
HOSPITAL BAÍA SUL-FLORIANÓPOLIS		5	2	2	0	0	1
HOSPITAL INFANTIL JOANA DE GUSMÃO-FLORIANÓPOLIS		4	1	1	0	2	0
CENTRO HOSPITALAR UNIMED-SÃO JOSÉ		2	1	0	0	1	0
CASA DE SAÚDE SÃO SEBASTIÃO-FLORIANÓPOLIS		1	1	0	0	0	0
HOSPITAL FLORIANÓPOLIS-FLORIANÓPOLIS		2	0	0	0	0	2
INSTITUTO DE CARDIOLOGIA SANTA CATARINA-SÃO JOSÉ		2	0	0	1	1	0
CEPON-FLORIANÓPOLIS		1	0	0	0	1	0
HOSPITAL NEREU RAMOS-FLORIANÓPOLIS		1	0	0	0	1	0
SOS CÁRDIO-FLORIANÓPOLIS		1	0	0	0	0	1
Total Macro		89	52	15	3	8	11
HOSPITAL MAICÉ-CAÇADOR	Meio Oeste	11	9	1	0	0	1
HOSPITAL UNIVERSITÁRIO SANTA TEREZINHA-JOACABA		12	6	3	1	1	1
HOSPITAL SÃO FRANCISCO-CONCÓRDIA		4	2	2	0	0	0
HOSPITAL DIVINO SALVADOR-VIDEIRA		6	1	1	2	1	1
Total Macro		33	18	7	3	2	3
HOSPITAL MUNICIPAL SÃO JOSÉ-JOINVILLE	Nordeste	60	33	13	3	8	3
ASSOCIAÇÃO HOSPITALAR SÃO JOSÉ-JARAGUÁ DO SUL		16	8	5	0	1	2
CENTRO HOSPITALAR UNIMED-JOINVILLE		11	4	6	0	0	1
HOSPITAL REGIONAL HANS DIETER SCHMIDT-JOINVILLE		9	4	2	0	2	1
HOSPITAL DONA HELENA-JOINVILLE		3	1	0	0	2	0
HOSPITAL MATERNIDADE JARAGUÁ-JARAGUÁ DO SUL		2	1	0	0	1	0
HOSPITAL JOINVILLE-JOINVILLE		1	1	0	0	0	0
HOSPITAL INFANTIL DR. JESER AMARANTE FARIA-JOINVILLE		7	0	3	0	3	1
Total Macro		109	52	29	3	17	8
HOSPITAL REGIONAL DO OESTE-CHAPECÓ	Grande Oeste	47	19	8	6	8	6
HOSPITAL REGIONAL T. GAIO BASSO-SÃO MIGUEL DO OESTE		20	3	5	9	1	2
HOSPITAL SÃO JOSÉ-MARAVILHA		2	1	1	0	0	0
CENTRO HOSPITALAR UNIMED-CHAPECÓ		1	1	0	0	0	0
HOSPITAL SÃO PAULO-XANXERÊ		1	0	0	0	0	1
Total Macro		71	24	14	15	9	9
HOSPITAL SÃO VICENTE DE PAULO-MAFRA	Planalto Norte	32	16	7	0	4	5
HOSPITAL SANTA CRUZ-CANOINHAS		3	2	1	0	0	0
HOSPITAL MAT. SAGRADA FAMÍLIA-SÃO BENTO DO SUL		2	1	0	1	0	0
HOSPITAL DE CARIDADE SÃO BRÁZ-PORTO UNIÃO		2	0	1	0	1	0
Total Macro		39	19	9	1	5	5
HOSPITAL NOSSA SENHORA DOS PRAZERES-LAGES	Serra Catarinense	21	12	4	0	3	2
HOSPITAL INFANTIL SEARA DO BEM-LAGES		3	2	1	0	0	0
Total Macro		24	14	5	0	3	2
HOSPITAL NOSSA SENHORA DA CONCEIÇÃO-TUBARÃO	Sul	42	27	11	0	2	2
HOSPITAL SÃO JOSÉ-CRICIÚMA		38	18	8	3	5	4
HOSPITAL REGIONAL DE ARARANGUÁ-ARARANGUÁ		5	4	0	0	1	0
SOCIMED-TUBARÃO		4	2	1	0	1	0
Total Macro		89	51	20	3	9	6
HOSPITAL SANTA ISABEL-BLUMENAU	Vale do Itajaí	47	33	6	1	5	2
HOSPITAL REGIONAL ALTO VALE-RIO DO SUL		28	19	5	1	1	2
HOSPITAL AZAMBUJA-BRUSQUE		10	6	1	2	0	1
HOSPITAL OASE-TIMBÓ		3	2	1	0	0	0
HOSPITAL SANTO ANTÔNIO-BLUMENAU		5	1	0	1	2	1
HOSPITAL WALDOMIRO COLAUTTI-IBIRAMA		3	1	0	1	0	1
HOSPITAL SANTA CATARINA-BLUMENAU		2	1	0	0	1	0
Total Macro		98	63	13	6	9	7
TOTAL		619	332	124	38	70	55

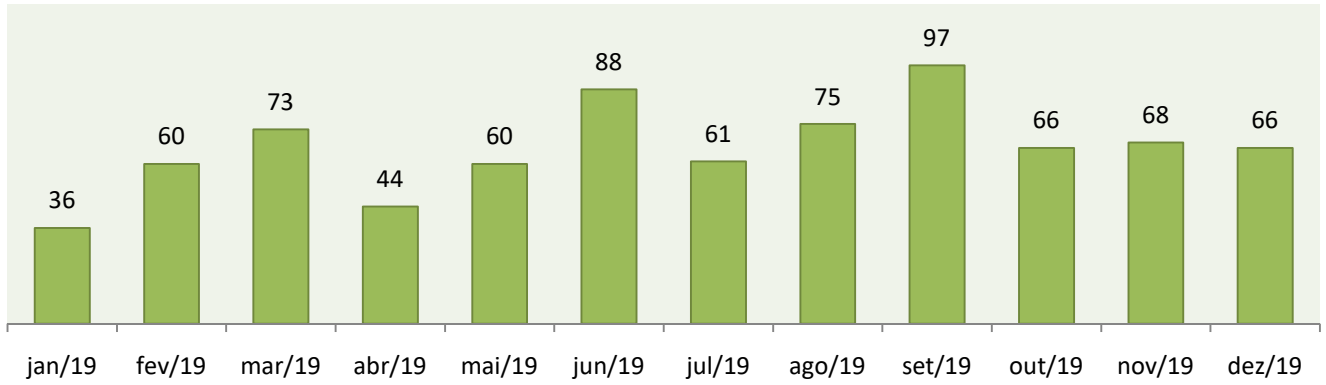
Doações de Tecido Ocular por Estabelecimento – 2018

Hospital/Instituição	Jan	Fev	Mar	Abr	Mai	Jun	Jul	Ago	Set	Out	Nov	Dez	Total 2019
Florianópolis - CEPON	9	9	5	2	4	6	4	9	14	6	6	5	79
Joinville - Serviço de Verificação de Óbitos (SVO)	4	5	5	2	4	11	9	8	12	5	7	7	79
Blumenau - Hospital Santa Isabel	4	2	8	3	5	13	10	4	6	8	7	3	73
Itajaí - Hospital e Mat. Marieta Konder Bornhausen	1	3	3	7	6	11	4	6	9	5	5	7	67
Joinville - Hospital Municipal São José	3	8	5	3	6	4	2	8	4	5	3	1	52
Chapecó - Hospital Regional do Oeste	4	5	2	1	5	5	4	6	2	3	5	4	46
Joinville - Instituto Médico Legal (IML)	3	1	7	2	1	1	0	3	3	2	2	2	27
Florianópolis - Imperial Hospital de Caridade	1	4	1	0	3	4	0	1	3	3	3	1	24
Criciúma - Hospital São José	0	3	1	2	0	2	2	2	1	2	2	1	18
São José - Hospital Regional de São José	0	0	0	1	2	2	2	4	0	4	2	1	18
São Bento do Sul - Hospital Sagrada Família	0	1	2	2	1	2	0	1	6	1	0	1	17
Araranguá - Hospital Regional de Araranguá	1	0	2	0	0	4	5	0	1	0	0	2	15
Joinville - Centro Hospitalar UNIMED	0	0	0	3	2	1	1	2	2	2	0	1	14
Joinville - Hospital Regional Hans Dieter Schmidt	0	0	1	1	3	1	0	2	0	2	4	0	14
Canoinhas - Hospital Santa Cruz	0	0	6	0	0	1	0	1	1	0	0	1	10
Joinville - Hospital Dona Helena	1	1	2	1	1	1	1	1	1	0	0	0	10
Xanxerê - Hospital Regional São Paulo	0	0	0	2	2	0	1	1	0	3	0	0	9
Curitibanos - Hospital Hélio Anjos Ortiz	0	1	0	0	1	1	0	1	2	0	0	1	7
Tubarão - Hospital Nossa Senhora Conceição	1	0	1	0	1	1	0	0	0	1	0	2	7
Lages - Hospital Nossa Senhora dos Prazeres	0	1	3	0	0	1	0	0	0	0	0	1	6
Rio do Sul - Hospital Regional Alto Vale	0	0	0	0	0	1	0	1	1	1	1	1	6
Laguna - Hospital Bom Jesus dos Passos	0	0	0	0	0	0	0	0	2	0	1	0	3
Blumenau - Hospital Santo Antônio	0	0	0	0	0	0	0	0	0	0	0	1	1
Florianópolis- Hospital Baía Sul	0	0	0	0	0	0	0	1	0	0	0	0	1
Florianópolis- Hospital Infantil Joana de Gusmão	0	0	0	0	0	0	0	1	0	0	0	0	1
Jaraguá do Sul - Associação Hospitalar São José	0	0	0	0	0	1	0	0	0	0	0	0	1
Porto União - Hospital São Bráz	0	0	0	0	0	0	0	0	0	0	0	1	1
São José - UNIMED São José	0	0	0	1	0	0	0	0	0	0	0	0	1
São José- Instituto de Cardiologia	0	0	0	0	0	0	0	1	0	0	0	0	1
Maravilha - Hospital São José	0	0	0	0	0	0	0	0	0	0	0	1	1
São Miguel do Oeste - Hosp. Terezinha Gaio Basso	0	0	0	0	0	0	0	0	0	0	1	0	1
Tubarão - SOCIMED	0	0	0	0	0	0	0	0	0	0	0	1	1
Total	32	44	54	33	47	74	45	64	70	53	49	46	611

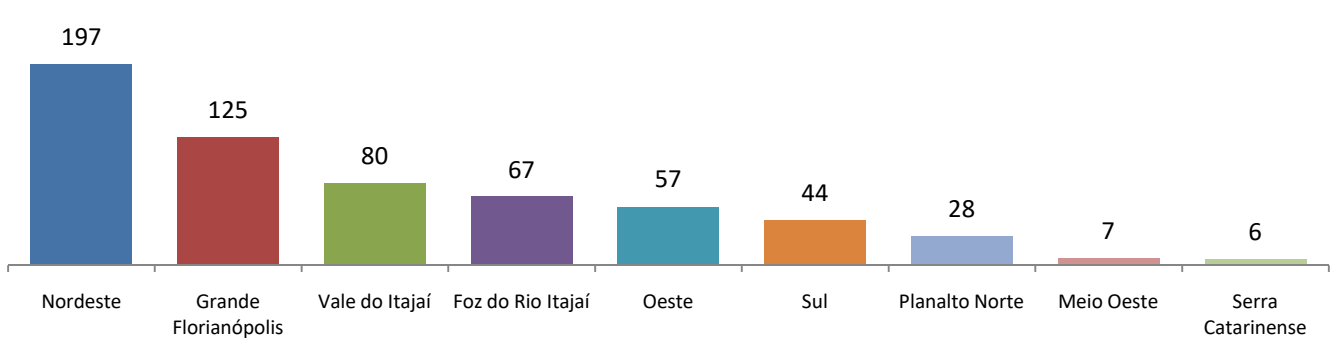
Doação de Tecido Ocular - Doadores PCR 2019



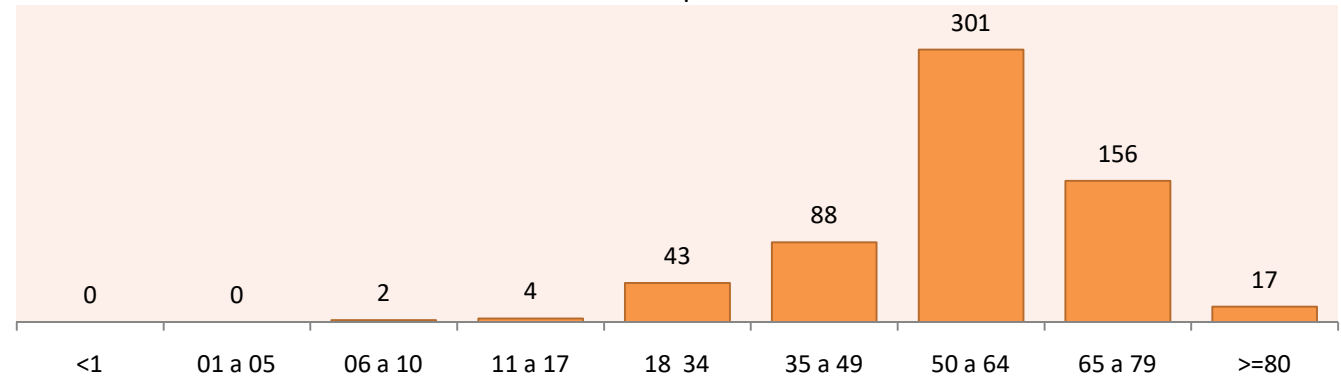
Doação de Tecido Ocular PCR + ME - 2019



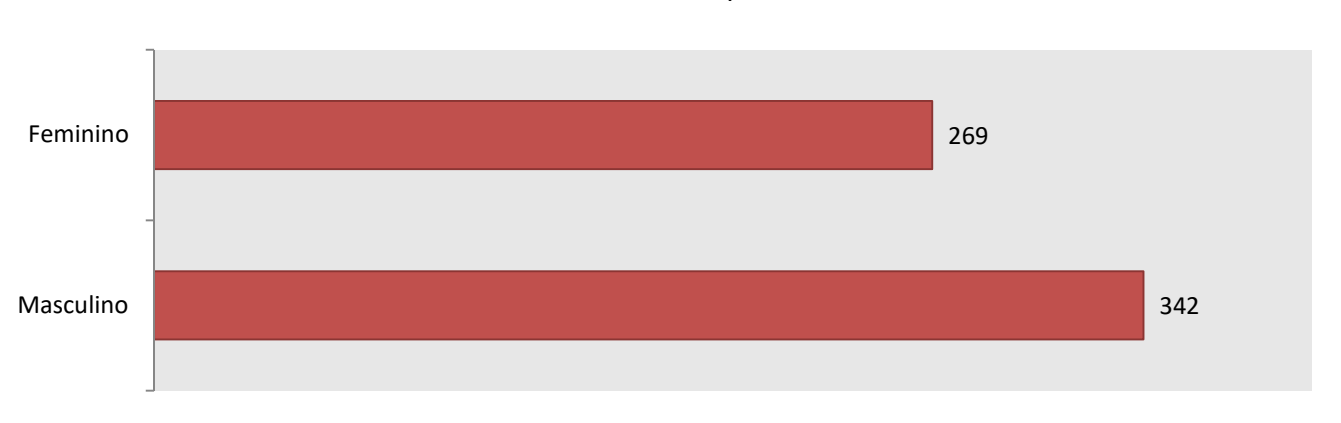
Doação de Tecido Ocular por Macrorregião em 2019



Doadores de Tecido Ocular por Faixa Etária - PCR 2019



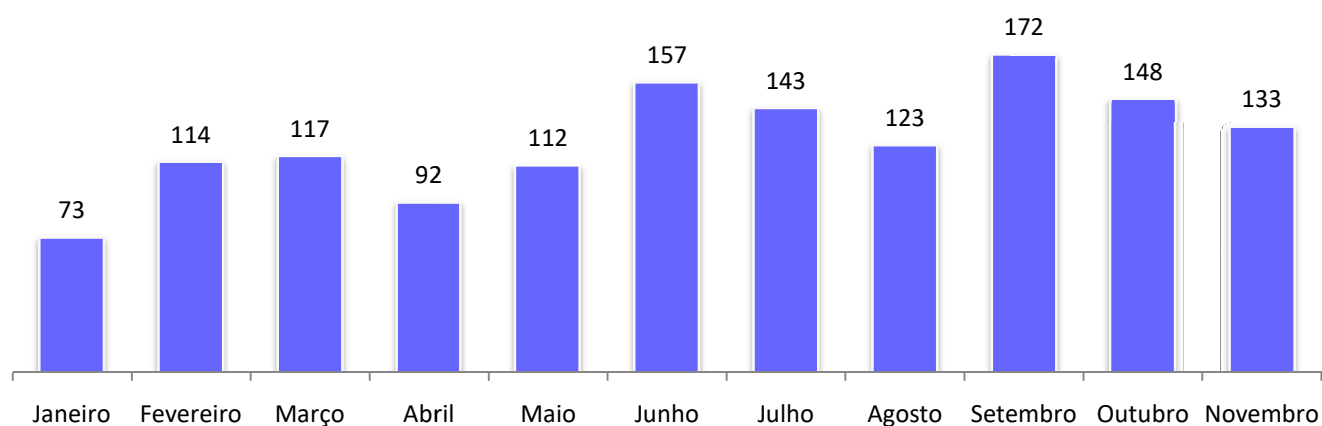
Doadores de Tecido Ocular por Sexo - PCR 2019



Transplantes realizados em Santa Catarina no ano de 2019

Órgão/ Mês	Córnea	Rim Doador Falecido	Esclera	Fígado Doador Falecido	Medula Óssea Autogênico	Válvula Cardíaca	Osso	Medula Óssea Alogênico	Rim/ Pâncreas	Coração	Rim Doador Vivo	Pele	Total
Janeiro	24	16	12	5	10	0	3	2	1	0	0	0	73
Fevereiro	53	11	15	11	10	4	4	0	4	1	1	0	114
Março	48	34	10	14	4	1	2	2	0	1	1	0	117
Abril	35	17	11	11	7	4	5	2	0	0	0	0	92
Mai	45	21	18	8	10	6	0	4	0	0	0	0	112
Junho	54	16	49	8	10	4	8	4	1	2	1	0	157
Julho	66	25	11	14	9	0	12	3	1	0	2	0	143
Agosto	55	22	12	13	11	3	4	1	1	0	1	0	123
Setembro	71	43	15	19	9	5	6	1	3	0	0	0	172
Outubro	64	30	19	6	11	0	12	3	2	0	1	0	148
Novembro	48	27	16	19	6	2	11	1	2	1	0	0	133
Dezembro	44	39	10	9	6	1	8	1	1	2	1	1	123
Total	607	301	198	137	103	30	75	24	16	7	8	1	1.507

Transplantes de órgãos e tecidos realizados por Mês em 2019



Transplantes de Órgãos/Tecidos realizados em Santa Catarina em 2019

