

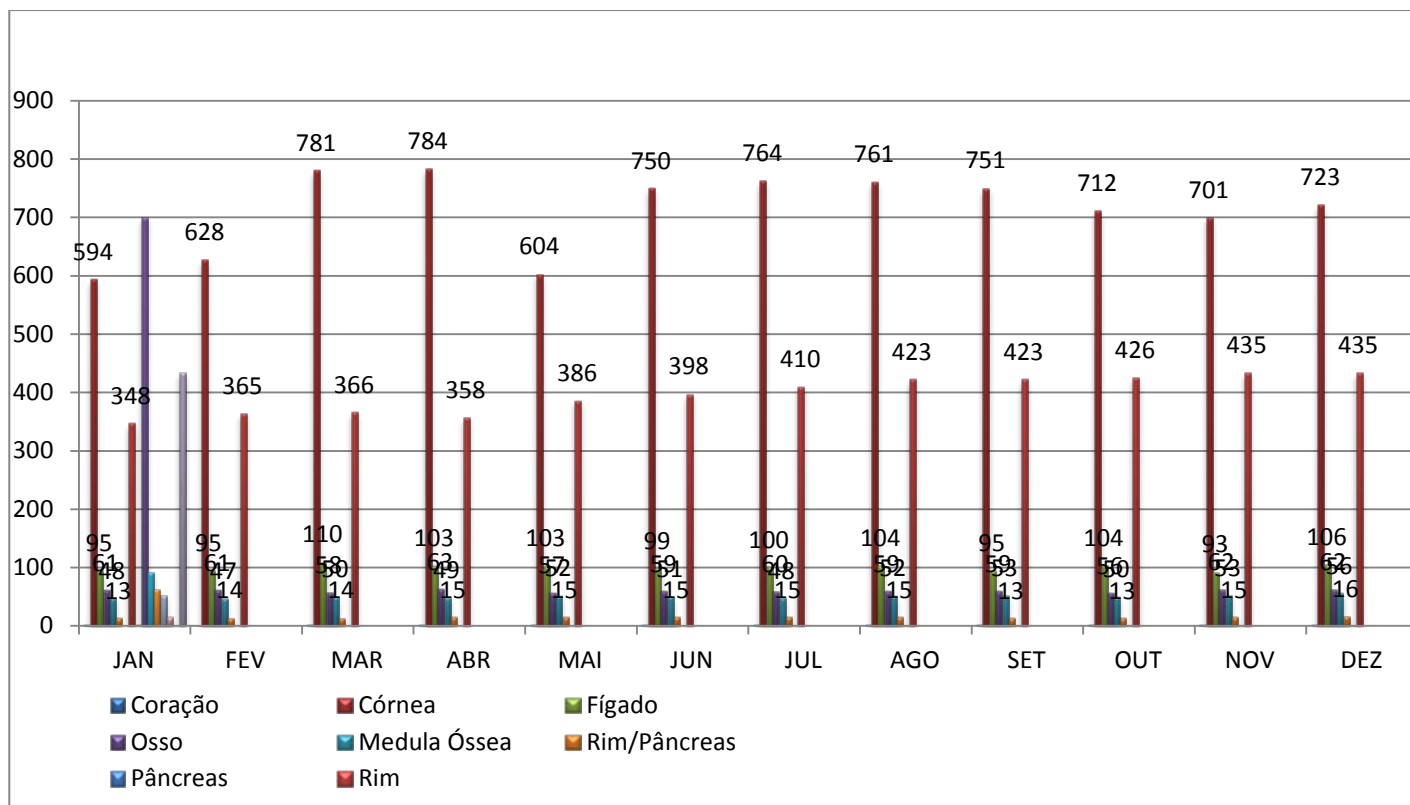


Dados Doação e Transplante 2012

Lista de Espera 2012

Órgão/Tecido	JAN	FEV	MAR	ABR	MAI	JUN	JUL	AGO	SET	OUT	NOV	DEZ
Coração	2	1	2	2	2	2	2	2	2	2	2	2
Córnea	594	628	781	784	604	750	764	761	751	712	701	723
Fígado	95	95	110	103	103	99	100	104	95	104	93	106
Osso	61	61	58	63	57	59	60	59	59	56	62	62
Medula Óssea	48	47	50	49	52	51	48	52	53	50	53	56
Rim/Pâncreas	13	14	14	15	15	15	15	15	13	13	15	16
Pâncreas	0	0	0	0	0	0	0	1	1	1	1	1
Rim	348	365	366	358	386	398	410	423	423	426	435	435
Total	1161	1211	1381	1374	1219	1374	1399	1417	1397	1364	1362	1401

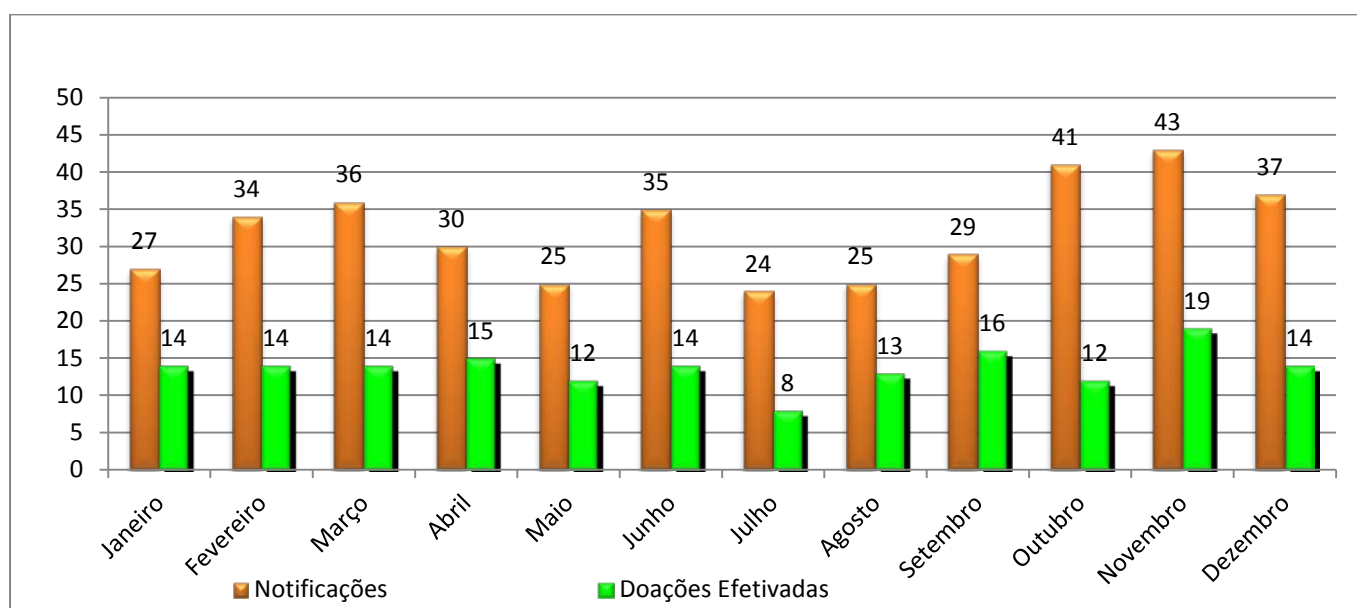
Evolução Lista de Espera 2012



Notificações x Doações Efetivas de Órgãos (Pacientes em Morte Encefálica)

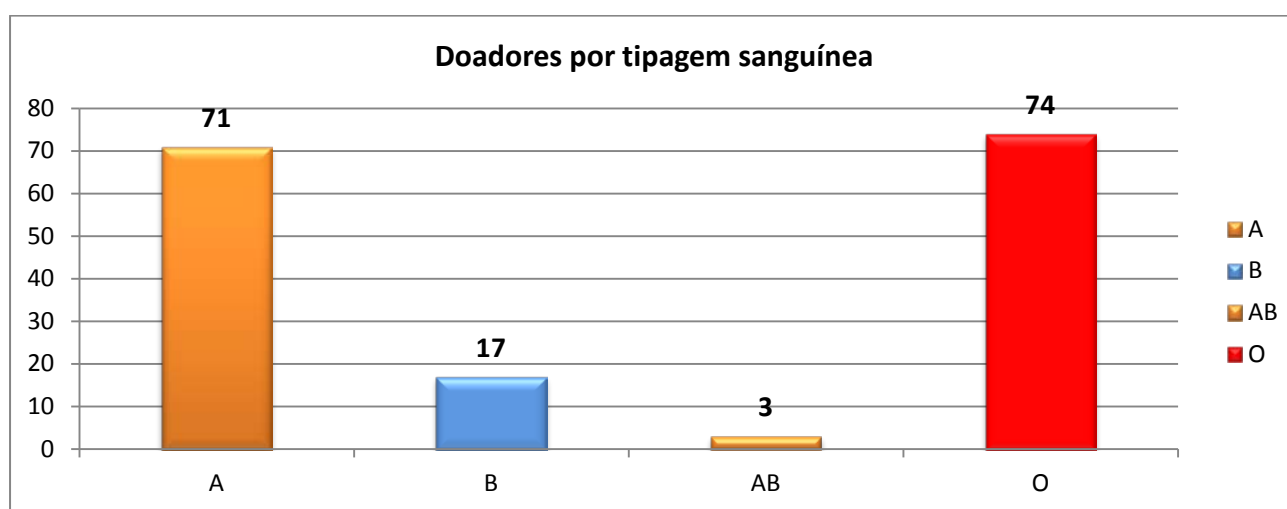
	Notificações	Doações Efetivadas	% doação	Motivo da não doação		
				Negativa Familiar	Contra Indicação Clínica	Outros
Janeiro	27	14	33,33%	07	03	03
Fevereiro	34	14	30,00%	06	04	10
Março	36	14	48,15%	13	03	06
Abril	30	15	28,57%	06	01	08
Maiο	25	12	48,00%	07	01	05
Junho	35	14	41,00%	12	4	5
Julho	24	8	33,33%	4	3	9
Agosto	25	13	52,00%	8	1	3
Setembro	29	16	55,10%	6	2	5
Outubro	41	12	29,2%	14	3	12
Novembro	43	19	44,10%	11	3	10
Dezembro	37	14	37,83%	17	4	2
Total	386	165	43,74%	111	32	78

Notificações Morte Encefálica x Doações Efetivadas



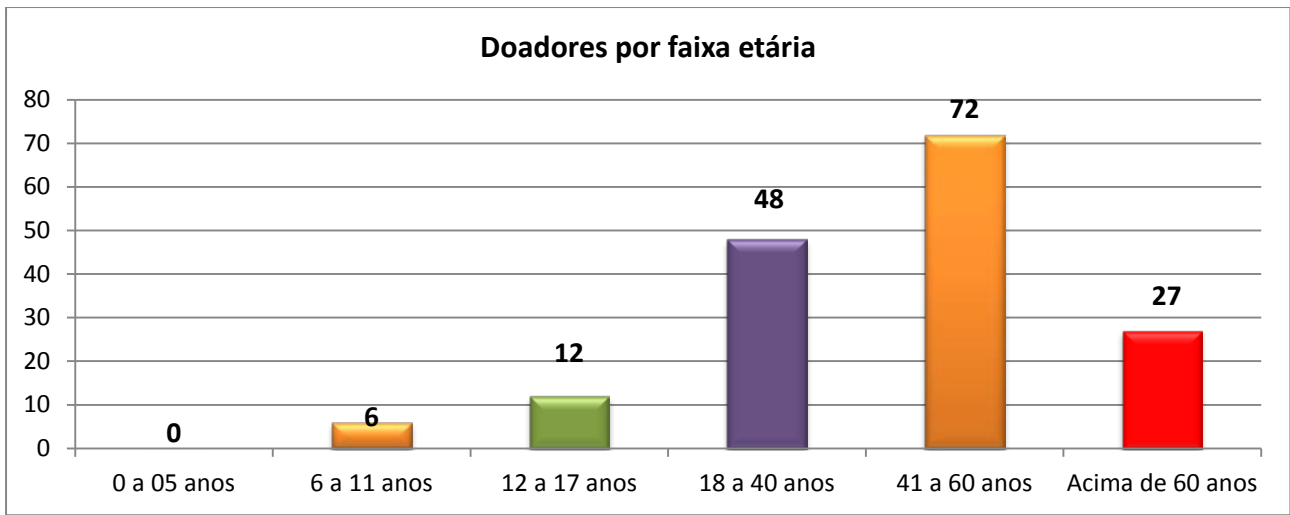
Doadores por Tipo Sanguíneo (ME)

Tipo sanguíneo	Doadores
A	71
B	17
AB	3
O	74
Total	165



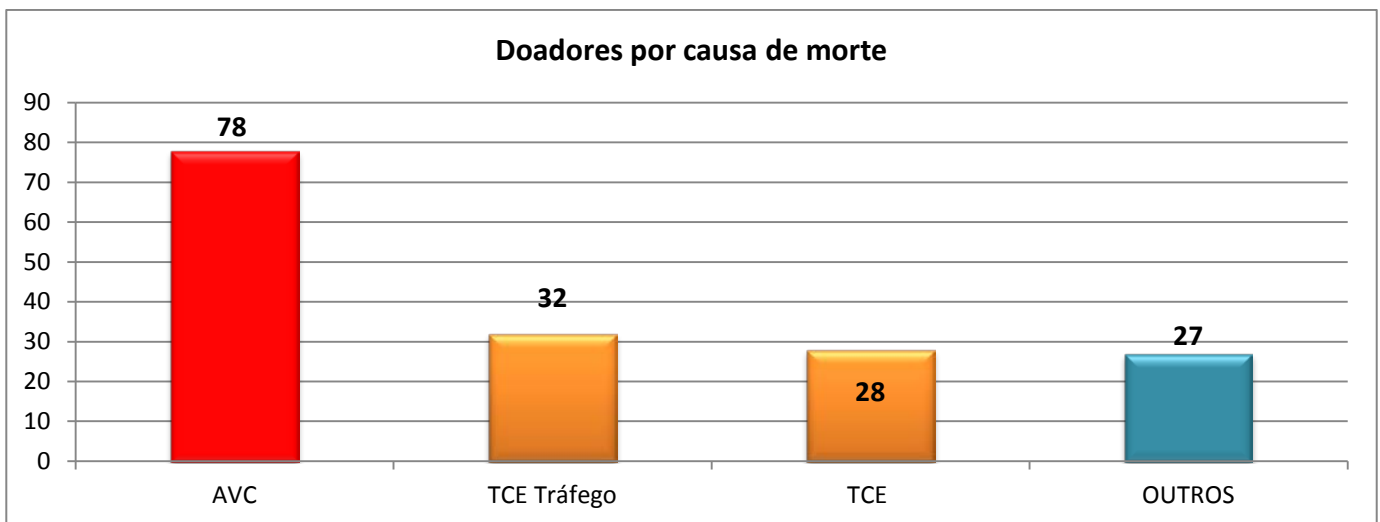
Doadores por Faixa Etária (ME)

Faixa Etária	Doadores
0 a 05 anos	0
6 a 11 anos	6
12 a 17 anos	12
18 a 40 anos	48
41 a 60 anos	72
Acima de 60 anos	27
Total	165



Causa da Morte (ME)

Causa da Morte	Doadores
AVC	78
TCE Tráfego	32
TCE	28
OUTROS	27
Total	165

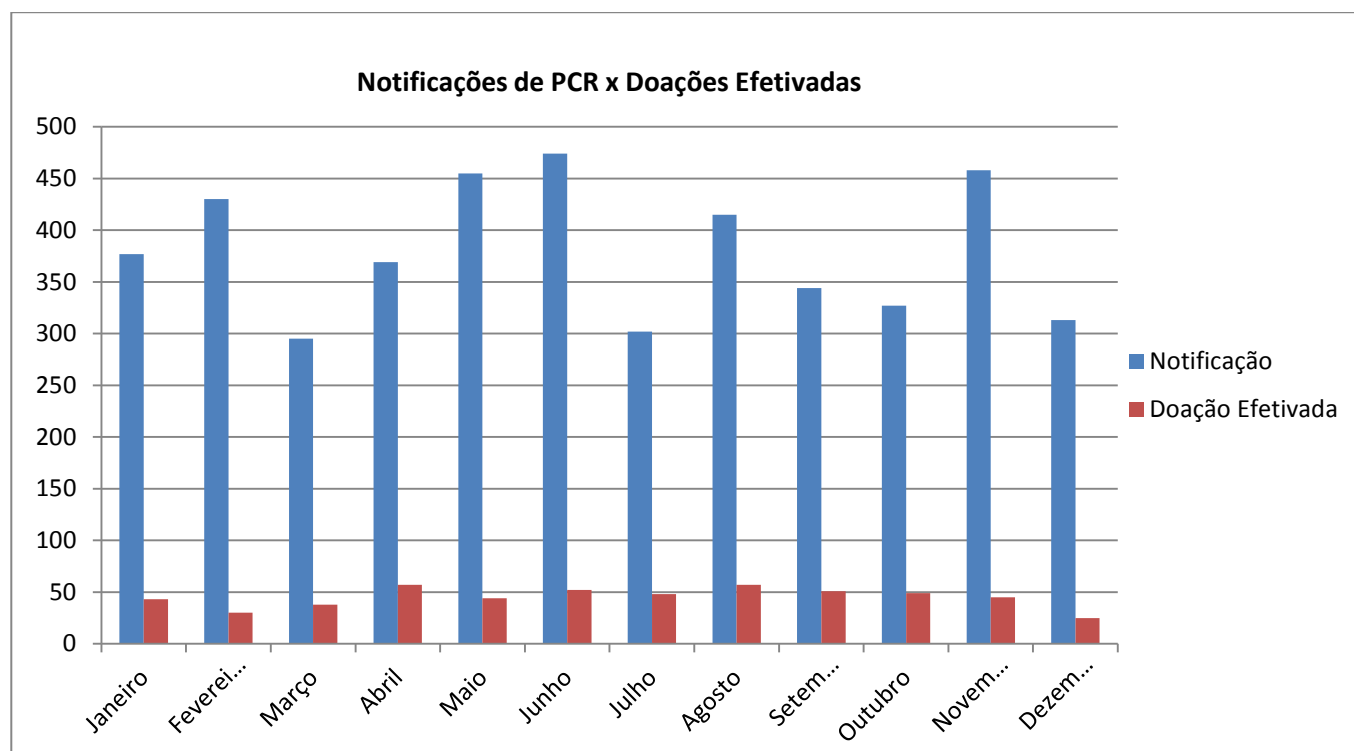


Notificação de Morte Encefálica x Doação por Estabelecimento

Estabelecimento/município	Notificações	Doações	Motivos da não efetivação da doação			
			Recusa	PCR	Contra Indicação	Outro
Hospital Santa Isabel – Blumenau	65	32	22	5	6	
Hospital Governador Celso Ramos – Florianópolis	39	21	8	6	3	1
Hospital Municipal São José – Joinville	43	19	18	5	1	
Hospital e Maternidade São José – Jaraguá do Sul	34	14	9	6	3	2
Hospital Lenoir Vargas Ferreira – Chapecó – HRO	25	12	6	2	4	1
Hospital São José – Criciúma	16	9	1	5	1	
Centro Hospitalar Unimed – Joinville	13	8	2	1	1	1
Hospital São Francisco – Concórdia	14	6	4	4		
Hospital Regional Hans Dieter Schmidt – Joinville	10	5	3	2		
Hospital Regional Alto Vale – Rio do Sul	12	4	7	1		
Hospital Dona Helena – Joinville	6	4			2	
Hospital Regional de São José HMG – São José	17	4	5	6	2	
Hospital e Mat. Marieta Konder Bornhausen – Itajaí	11	3	1	6	1	
Hospital de Caridade – Florianópolis	5	3	1		1	
Hospital Nossa Senhora da Conceição – Tubarão	7	3		2	1	1
Hospital Materno Infantil - Jessé A. Faria - Joinville	7	2	3	1	1	
Hospital Baía Sul - Florianópolis	5	2	2		1	
Hospital Universitário Santa Terezinha – Joaçaba	3	2		1		
Hospital Universitário – Florianópolis	6	2	3			1
Hospital Infantil Joana de Gusmão – Florianópolis	9	1	5	1	2	
Hospital Santa Catarina – Blumenau	2	1		1		
Hospital Pequeno Anjo – Itajaí	2	1	1			
Hospital São Paulo – Xanxerê	1	1				
Hospital Nereu Ramos – Florianópolis	3	1	2			
Hospital e Mat. Sagrada Família - São Bento do Sul	3	1	2			
Instituto de Cardiologia de Santa Catarina	2	1			1	
Hospital Divino Salvador – Videira	6	1		4		1
Hospital Maicê - Caçador	1	1				
Hospital Regional Terezinha Gaio Basso - São Miguel do Oeste	4	1	1	1	1	
Hospital Nossa Senhora dos Prazeres – Lages	6		3	3		
Hospital Regional de Araranguá	4		1	3		
Associação de Caridade São V. de Paulo – Mafra	4			4		
Hospital Hélio Anjos Ortiz – Curitibanos						
Hospital SOCIMED – Tubarão	1		1			
TOTAL	386	165	111	70	32	8

Notificações x Doações Efetivas de Tecidos (Parada Cardio-respiratória)

	Notificação	Doação Efetivada	% Doação	Motivo da não doação			
				Negativa Familiar	% negativa familiar	Contra Indicação Clínica	Outros
Janeiro	377	43	11,41%	32	8,49%	79	223
Fevereiro	430	30	6,98%	26	6,05%	115	259
Março	295	38	12,88%	5	1,69%	101	151
Abril	369	57	15,45%	21	5,69%	65	226
Maio	455	44	9,67%	33	7,25%	170	208
Junho	474	52	10,97%	28	5,91%	97	297
Julho	302	48	15,89%	11	3,64%	69	174
Agosto	415	57	13,73%	36	8,67%	92	230
Setembro	344	51	14,83%	35	10,17%	73	185
Outubro	327	49	14,98%	43	13,15%	95	140
Novembro	458	45	9,83%	35	7,64%	109	269
Dezembro	313	25	7,99%	35	11,18%	80	173
Total	4559	539	11,82%	340	7,46%	1145	2535



Notificações de Morte por Parada Cardio-respiratória – 2012

ESTABELECIMENTO/MUNICÍPIO	NOTIFICAÇÃO PCR	DOAÇÃO	MOTIVOS DA NÃO DOAÇÃO		
			RECUSA	CONTRA INDICAÇÃO	OUTROS
Hospital Municipal São José - Joinville	89	89			
Hospital Lenoir Vargas Ferreira - Chapecó - HRO	635	78	75	154	328
SVO – Joinville	54	54			
Hospital Regional Hans Dieter Schmidt - Joinville	615	48	70	247	250
Hospital de Caridade - Florianópolis	296	44	43	30	179
Hospital Nossa Senhora da Conceição - Tubarão	283	42	22	57	162
Hospital da Unimed – Joinville	104	35	3	27	39
Hospital e Mat. Marieta Konder Bornhausen – Itajaí	359	34	23	107	195
IML – Joinville	18	18			
Hospital Regional de Araranguá - Araranguá	144	14	19	63	48
Hospital Universitário Santa Terezinha - Joaçaba	134	13	5	58	58
Hospital Santa Isabel – Blumenau	466	12	71	155	228
Instituto de Cardiologia de Santa Catarina - São José	34	10	1	7	16
Hospital Universitário - Florianópolis	9	9			
Hospital Divino Salvador - Videira	46	8		14	24
Hospital Dona Helena – Joinville	8	8			
Hospital Sagrada Família - São Bento do Sul	18	7		5	6
Hospital Hélio Anjos Ortiz - Curitibaanos	373	6	7	45	315
Hospital São Vicente de Paulo - Mafra	35	3			32
Hospital Infantil Joana de Gusmão - Florianópolis	2	2			
Hospital Governador Celso Ramos - Florianópolis	323	2		145	176
Hospital São José Jaraguá - Jaraguá do Sul	1	1			
Hospital e Maternidade Bethesda - Joinville	1	1			
Hospital Regional de São José HMG – São José	1	1			
Hospital São Paulo – Xanxerê	212				212
Hospital São Francisco - Concórdia	251		1	16	234
Hospital Materno Infantil Jesse Amarante Faria	48			15	33
TOTAL	4559	539	340	1145	2535

Transplantes realizados em Santa Catarina no ano de 2012

Órgão/Mês	Córnea	Rim Doador Vivo	Rim Doador Falecido	Coração	Rim/Pâncreas	Pele	Fígado Doador Falecido	Osso	Esclera	Medula Óssea	Total
Janeiro	37		18				11	2	7	6	81
Fevereiro	37	3	16				8	3	2	4	73
Março	30	5	18				11	4	4	7	79
Abril	40	2	20				11	4	9	6	92
Maió	47	2	15		1		8	4	11	6	94
Junho	36	4	20				9		7	8	84
Julho	45	3	11				8	4	7	10	88
Agosto	35	5	17		1		9	6	10	5	88
Setembro	50	3	15		1		10	3	6	4	92
Outubro	68	3	14		1	1	8	5	10	9	119
Novembro	33	5	25		1		11	1	6	5	87
Dezembro	21	5	18				8		4	2	58
Total	479	40	207		5	1	112	36	83	72	1035

Produção das Equipes de Transplantes de Santa Catarina – 2012

Produção das Equipes de Transplante de Fígado		
Centro/Equipe de Transplante Cadastrado	Fígado Doador Falecido	Fígado Doador Vivo
Hospital Santa Isabel – Blumenau	97	
Hospital Universitário- Fpolis	13	
Hospital Municipal São José – Joinville	2	
Total	112	

Produção das Equipes de Transplante de Rim		
Centro/Equipe de Transplante Cadastrado	Rim Doador Falecido	Rim Doador Vivo
Hospital Municipal São José - Joinville - Equipe Tx de Rim 2	100	25
Hospital Santa Isabel – Blumenau	62	9
Hospital de Caridade – Florianópolis	20	2
Hospital Governador Celso Ramos – Florianópolis	13	2
Hospital Regional do Oeste – Chapecó	11	1
Hospital Municipal São José – Joinville - Equipe Tx de Rim 1	1	1
Hospital São José – Criciúma	0	0
Total	207	40

Produção das Equipes de Transplante de Rim/Pâncreas	
Centro/Equipe de Transplante Cadastrado	Rim/ Pâncreas
Hospital Santa Isabel – Blumenau	5
Hospital Municipal São José - Joinville	
Total	5

Produção das Equipes de Transplante de Medula Óssea Autólogo	
Centro/Equipe de Transplante Cadastrado	Medula Óssea Autólogo
CEPON	72
Total	72

Produção das Equipes de Transplante de Córnea e Esclera

Centro/Equipe de Transplante Cadastrado	Córnea	Esclera
HOSAG – Joinville	106	27
Hospital Governador Celso Ramos – Florianópolis	88	1
Hospital Municipal São José - Joinville	53	
Hospital e Maternidade Marieta Konder Bornhausen - Itajaí	45	
Hospital de Olhos – Florianópolis	42	3
Hospital Reg. Dr. Homero de Miranda Gomes – São José	39	35
Hospital Regional do Oeste - Chapecó	19	
Hospital Universitário – Florianópolis	19	1
Hospital São José – Criciúma	17	
CODT – Florianópolis	10	11
Clínica Médica de Olhos Blumenau	8	3
Hospital Dia do Oeste – Chapecó	8	1
Hospital Universitário Santa Terezinha - Joaçaba	8	
Hospital de Olhos São José – Araranguá	6	
Clínica de Olhos Botelho – Blumenau	3	1
Hospital Santa Isabel – Blumenau	4	
Hospital Misericórdia - Vila Itoupava - Blumenau	2	
Clínica de Olhos Dr. Roberto Von Hertwig – Blumenau	1	
Hosp. De Caridade N. Sr. Bom Jesus dos Passos - Laguna	1	
Total	479	83

Produção das Equipes de Transplante de Tecido Ósseo

Centro/Equipe de Transplante Cadastrado	Osso
Hospital de Caridade – Florianópolis	21
Hospital Governador Celso Ramos – Florianópolis	11
Hospital Santo Antônio – Blumenau	3
Hospital Infantil Joana de Gusmão – Florianópolis	1
Total	36

Produção das Equipes de Transplante de Pele	
Centro/Equipe de Transplante Cadastrado	Pele
Hospital Infantil Joana de Gusmão – Florianópolis	1
Hospital Universitário – Florianópolis	
Hospital Municipal São José – Joinville	
Total	1