

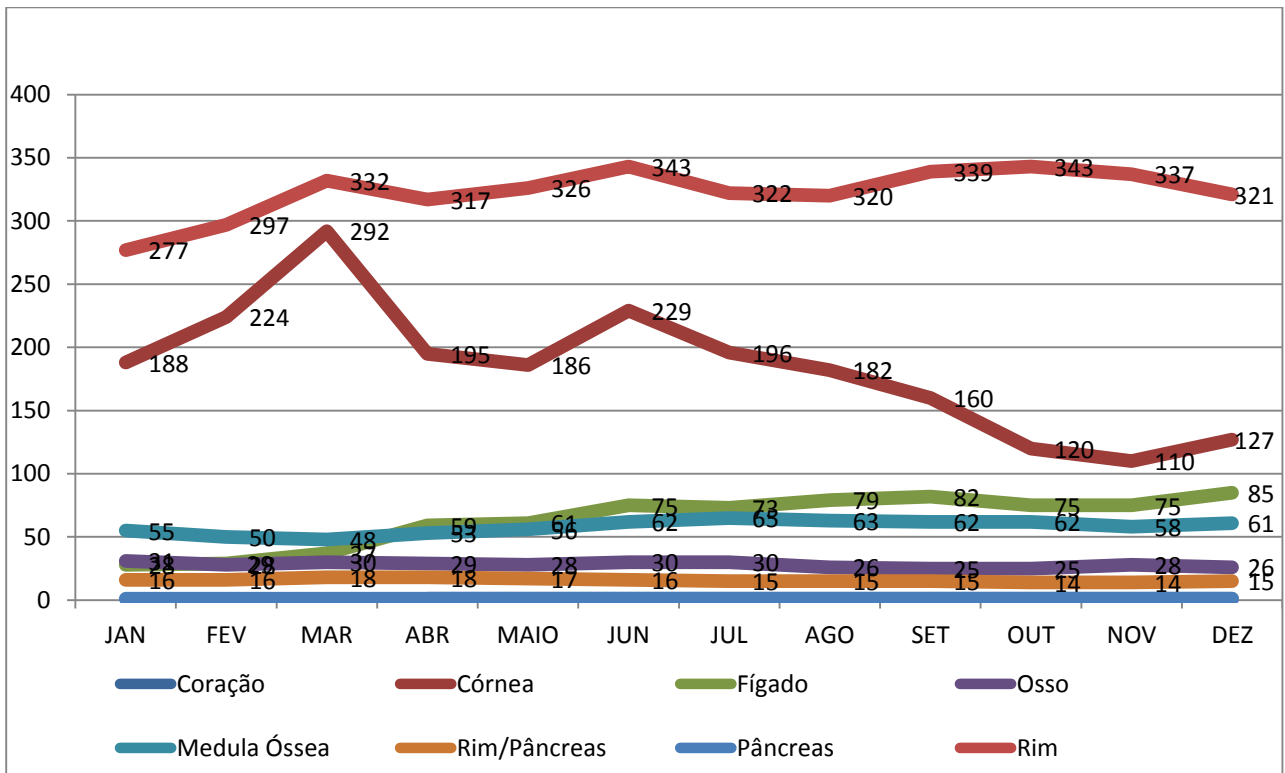


# Dados Doação e Transplante 2015

## Lista de Espera 2015

Órgão/Tecido	JAN	FEV	MAR	ABR	MAIO	JUN	JUL	AGO	SET	OUT	NOV	DEZ
<b>Coração</b>	1			1	1	1	1	1	1	1	1	1
<b>Córnea</b>	188	224	292	195	186	229	196	182	160	120	110	127
<b>Fígado</b>	28	29	37	59	61	75	73	79	82	75	75	85
<b>Osso</b>	31	28	30	29	28	30	30	26	25	25	28	26
<b>Medula Óssea</b>	55	50	48	53	56	62	65	63	62	62	58	61
<b>Rim/Pâncreas</b>	16	16	18	18	17	16	15	15	15	14	14	15
<b>Pâncreas</b>	1	1	1	1	1	1	1	1	1	1	1	1
<b>Rim</b>	277	297	332	317	326	343	322	320	339	343	337	321
<b>Total</b>	<b>597</b>	<b>645</b>	<b>758</b>	<b>673</b>	<b>676</b>	<b>757</b>	<b>703</b>	<b>687</b>	<b>685</b>	<b>641</b>	<b>624</b>	<b>637</b>

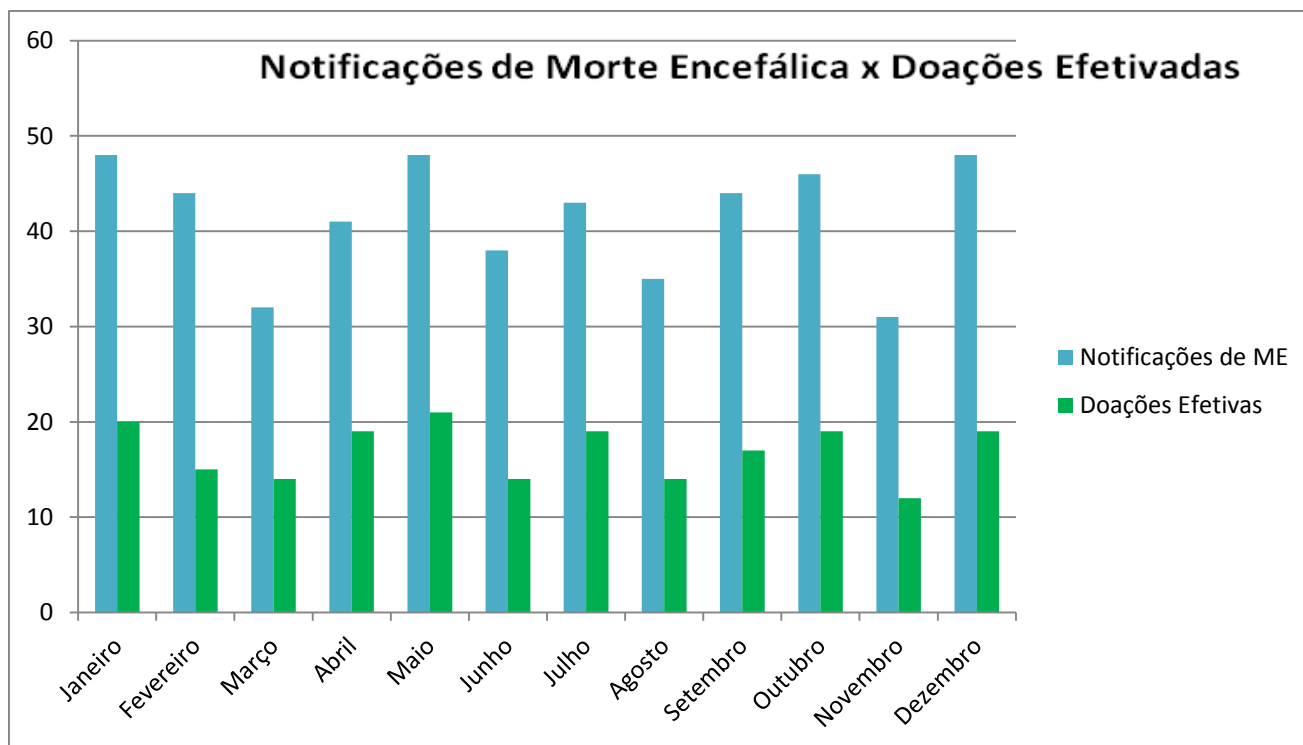
### Evolução Lista de Espera 2015



## Notificações x Doações Efetivas de Órgãos (Pacientes em Morte Encefálica)

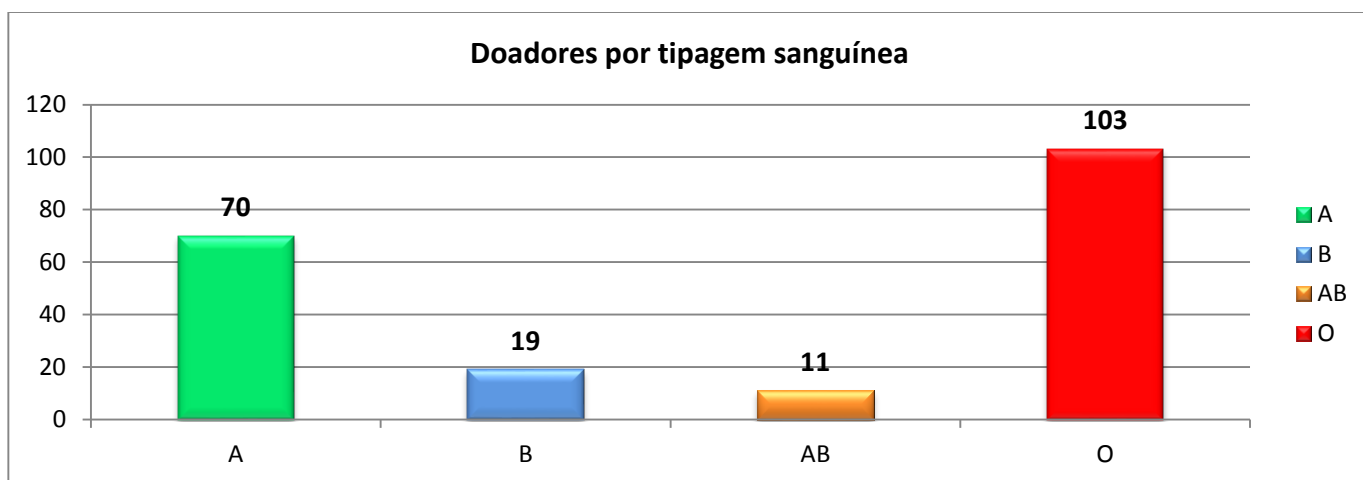
Mês	Notificações	Doações Efetivadas	Motivo da não doação						
			% Doação	Recusa da Família na Entrevista para Doação	% Recusa da Família na Entrevista para Doação	Contra Indicação Clínica	% Contra Indicação Clínica	Outros	% Outros
Janeiro	48	20	42%	17	35%	5	10%	6	13%
Fevereiro	44	15	34%	10	23%	9	20%	10	23%
Março	32	14	44%	10	31%	4	13%	4	13%
Abril	41	19	46%	14	34%	5	12%	3	7%
Mai	48	21	44%	14	29%	6	13%	7	15%
Junho	38	14	37%	9	24%	5	13%	10	26%
Julho	43	19	44%	12	28%	6	14%	6	14%
Agosto	35	14	40%	6	17%	9	26%	6	17%
Setembro	44	17	39%	13	30%	7	16%	7	16%
Outubro	46	19	41%	17	37%	3	7%	7	15%
Novembro	31	12	39%	13	42%	5	16%	1	3%
Dezembro	48	19	40%	15	31%	5	10%	9	19%
<b>Total</b>	<b>498</b>	<b>203</b>	<b>41%</b>	<b>150</b>	<b>30%</b>	<b>69</b>	<b>14%</b>	<b>76</b>	<b>15%</b>

## Notificações de Morte Encefálica x Doações Efetivadas



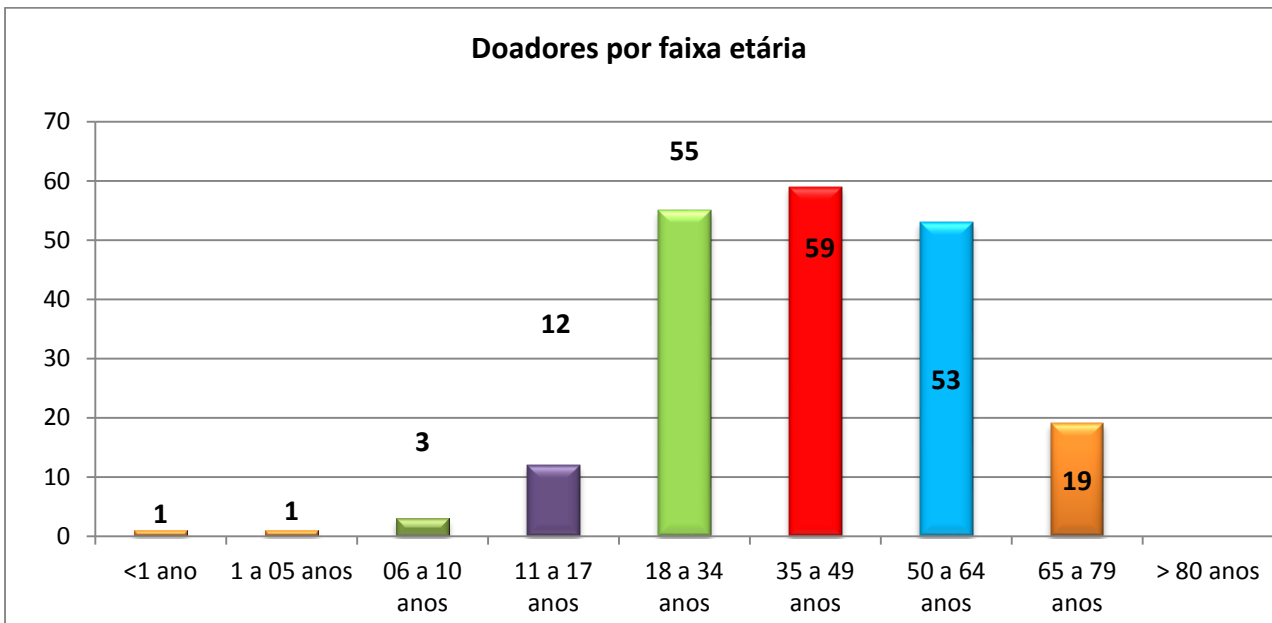
### Doadores por Tipo Sanguíneo (ME)

Tipo sanguíneo	Doadores
A	70
B	19
AB	11
O	103
<b>Total</b>	<b>203</b>



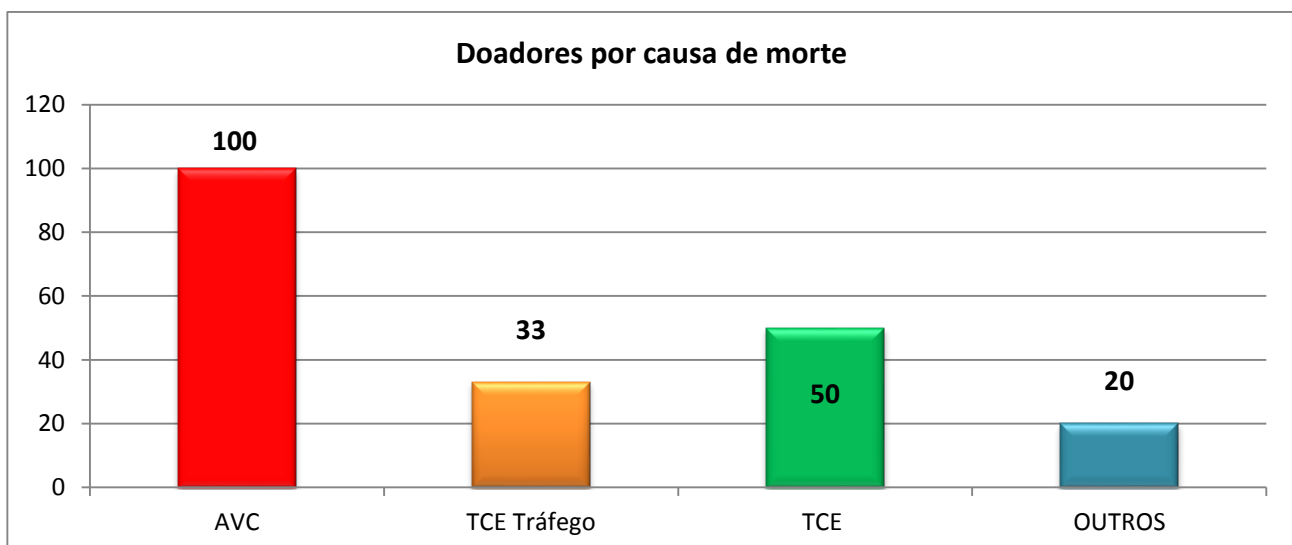
### Doadores por Faixa Etária (ME)

Faixa Etária	Doadores
<1 ano	1
1 a 05 anos	1
06 a 10 anos	3
11 a 17 anos	12
18 a 34 anos	55
35 a 49 anos	59
50 a 64 anos	53
65 a 79 anos	19
> 80 anos	
<b>Total</b>	<b>203</b>



### Causa da Morte (ME)

Causa da Morte	Doadores
AVC	100
TCE Tráfego	33
TCE	50
OUTROS	20
<b>Total</b>	<b>203</b>



## Notificação de Morte Encefálica x Doação de Múltiplos Órgãos por Estabelecimento em 2015

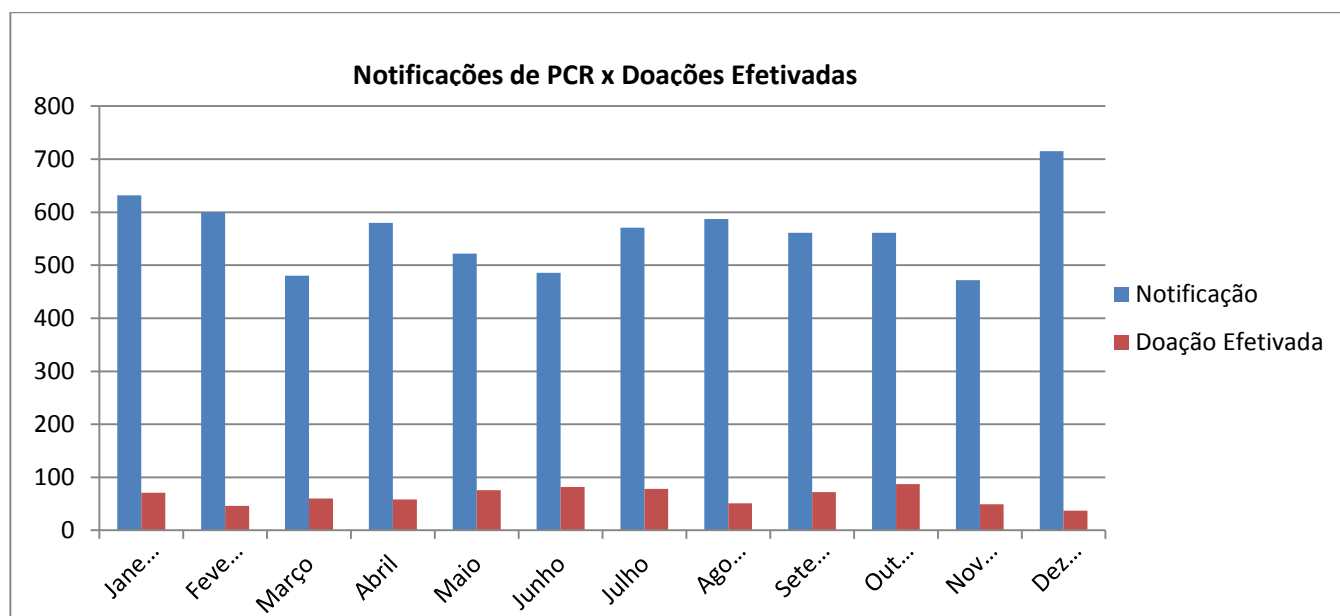
Estabelecimento/município	Notificações	Doações	% Doações x Notificações	Motivos da não efetivação da doação							% Outro x notificação
				Recusa	% Recusa x Notificações	PCR	% PCR x Notificações	Contra Indicação	% Cont Ind x Notificações	Outro	
Hospital e Mat. São José – Jaraguá do Sul	49	30	61%	14	29%			3	6%	2	4%
Hospital Santa Isabel – Blumenau	52	23	44%	10	19%	4	8%	13	25%	2	4%
Hospital Municipal São José – Joinville	54	23	43%	17	31%	5	9%	6	11%	3	6%
Hospital Gov. Celso Ramos – Florianópolis	39	16	41%	13	33%	5	13%	4	10%	1	3%
Hospital São José – Criciúma	34	17	50%	5	15%	4	12%	3	9%	5	15%
Hosp. e Mat. Marieta Konder Bornhausen - Itajaí	25	10	40%	10	40%	3	12%	2	8%		
Hospital Nossa Sra dos Prazeres – Lages	20	11	55%	6	30%			3	15%		
Hospital Nossa Sra da Conceição – Tubarão	20	6	30%	10	50%	1	5%	2	10%	1	5%
Hospital Lenoir Vargas Ferreira – Chapecó	28	9	32%	10	36%	5	18%	3	11%	1	4%
Hospital Maicê - Caçador	10	7	70%	3	30%						
Hospital Regional de São José – São José	21	9	43%	4	19%	2	10%	6	29%		
Hospital Regional Alto Vale – Rio do Sul	20	5	25%	7	35%	4	20%	4	20%		
Centro Hospitalar Unimed – Joinville	12	3	25%	6	50%	1	8%	1	8%	1	8%
Hosp. e Mat. Sagrada Família - São Bento do Sul	4	3	75%			1	25%				
Hospital Divino Salvador – Videira	7	3	43%	2	29%	2	29%				
Centro Hospitalar Unimed – São José	5	3	60%	2	40%						
Hosp. Infantil Joana de Gusmão – Florianópolis	8	2	25%	4	50%			2	25%		
Hosp. Reg. Terezinha Gaio Basso - São Miguel do Oeste	7	2	29%			3	43%	1	14%	1	14%
Hospital e Municipal Ruth Cardoso - Balneário Camboriú	12	3	25%	4	33%	4	44%			1	8%
Hospital Nereu Ramos – Florianópolis	5	2	40%					2	40%	1	20%
Hospital Regional Hans Dieter Schmidt – Joinville	15	3	20%	5	33%	2	13%	4	27%	1	7%
Hospital Santa Catarina - Blumenau	5	2	40%	2	40%	1	20%				
Hospital São Francisco – Concórdia	5	2	40%	2	40%			1	20%		
Hosp. Materno Infantil - Jessé A. Faria - Joinville	6	1	17%	2	33%			2	33%	1	20%
Hospital Baía Sul - Florianópolis	2	1	50%					1	50%		
Hospital Florianópolis	2	1	50%					1	50%		
Hospital Universitário Santa Terezinha – Joaçaba	8	1	13%	3	38%	3	38%			1	13%
SOS CÁRDIO	2	1	50%	1	50%						
Hospital Santo Antônio – Blumenau	1	1	100%								
Hospital Santa Cruz - Canoinhas	1					1	100%				
Hospital Universitário – Florianópolis	8	1	13%	2	25%	1	14%	2	25%	2	25%
Associação de Caridade São V. de Paulo – Mafra	1			1	100%						
Hospital Pequeno Anjo- Itajaí	2	1	50%	1	50%						
Hospital São Paulo – Xanxerê	1			1	100%						
Instituto de Cardiologia de Santa Catarina	1			1	100%						
Hospital Dona Helena – Joinville	3			1	33%			2	67%		
Hospital de Caridade - Florianópolis	1	1	100%								
Hospital do Coração - Balneário Camboriú	1							1	100%		
Socimed - Tubarão	1			1	100%						
Hospital Regional de Araranguá											
Hospital Hélio Anjos Ortiz – Curitiba											
<b>TOTAL</b>	<b>498</b>	<b>203</b>	<b>41%</b>	<b>150</b>	<b>30%</b>	<b>52</b>	<b>10%</b>	<b>69</b>	<b>14%</b>	<b>24</b>	<b>5%</b>

## Entrevista Familiar Realizadas para Doação de Múltiplos Órgãos – 2015

Nº	Estabelecimento/município	Entrevistas Realizadas	Doações	% Doações	Recusas	% Recusa
1	Hospital e Mat. São José – Jaraguá do Sul	45	30	67%	14	31%
2	Hospital Santa Isabel – Blumenau	33	23	70%	10	30%
3	Hospital Municipal São José – Joinville	41	23	56%	17	41%
4	Hospital Gov. Celso Ramos – Florianópolis	29	16	55%	13	45%
5	Hospital São José – Criciúma	22	17	77%	5	23%
6	Hosp. e Mat. Marieta Konder Bornhausen - Itajaí	21	10	48%	10	48%
7	Hospital Nossa Sra dos Prazeres – Lages	17	11	65%	6	35%
8	Hospital Nossa Sra da Conceição – Tubarão	16	6	38%	10	63%
9	Hospital Lenoir Vargas Ferreira – Chapecó	20	9	45%	10	50%
10	Hospital Maicê - Caçador	10	7	70%	3	30%
11	Hospital Regional de São José – São José	13	9	69%	4	31%
12	Hospital Regional Alto Vale – Rio do Sul	12	5	42%	7	58%
13	Centro Hospitalar Unimed – Joinville	10	3	30%	6	60%
14	Hosp. e Mat. Sagrada Família - São Bento do Sul	3	3	100%		0%
15	Hospital Divino Salvador – Videira	5	3	60%	2	40%
16	Centro Hospitalar Unimed – São José	5	3	60%	2	40%
17	Hosp. Infantil Joana de Gusmão – Florianópolis	6	2	33%	4	67%
18	Hosp. Reg. Terezinha Gaio Basso - São Miguel do Oeste	2	2	100%		0%
19	Hospital e Municipal Ruth Cardoso - Balneário Camboriú	7	3	43%	4	57%
20	Hospital Nereu Ramos – Florianópolis	2	2	100%		0%
21	Hospital Regional Hans Dieter Schmidt – Joinville	8	3	38%	5	63%
22	Hospital Santa Catarina - Blumenau	5	2	40%	2	40%
23	Hospital São Francisco – Concórdia	4	2	50%	2	50%
24	Hosp. Materno Infantil - Jessé A. Faria - Joinville	3	1	33%	2	67%
25	Hospital Baía Sul - Florianópolis	1	1	100%		0%
26	Hospital Florianópolis	1	1	100%		0%
27	Hospital Universitário Santa Terezinha – Joaçaba	4	1	25%	3	75%
28	SOS CÁRDIO	2	1	50%	1	50%
29	Hospital Santo Antônio – Blumenau	1	1	100%		
30	Hospital Santa Cruz - Canoinhas	0				
31	Hospital Universitário – Florianópolis	3	1	33%	2	66%
32	Associação de Caridade São V. de Paulo – Mafra	2		0%	1	
33	Hospital Pequeno Anjo- Itajaí	2	1	50%	1	50%
34	Hospital São Paulo – Xanxerê	1		0%	1	100%
35	Instituto de Cardiologia de Santa Catarina	1		0%	1	100%
38	Hospital Dona Helena – Joinville	1			1	100%
37	Hospital de Caridade – Florianópolis	1	1	100%		
38	Hospital do Coração - Balneário Camboriú					
39	Socimed -Tubarão	1			1	100%
40	Hospital Hélio Anjos Ortiz – Curitibaanos	0				
41	Hospital Regional de Araranguá	0				
42	<b>TOTAL</b>	<b>360</b>	<b>203</b>	<b>57%</b>	<b>150</b>	<b>42,00%</b>

## Notificações x Doações Efetivas de Tecido Ocular (Parada Cardio-respiratória) – 2015

	Notificação	Doação Efetivada	% Doação	Motivo da não doação			
				Negativa Familiar	% negativa familiar	Contra Indicação Clínica	Outros
Janeiro	632	71	11,20%	40	6,30%	166	355
Fevereiro	600	46	7,60%	47	7,80%	204	303
Março	480	60	12,50%	30	6,25%	116	274
Abril	580	58	10,00%	43	7,40%	128	351
Maió	522	76	14,55%	36	6,80%	104	306
Junho	486	82	16,80%	16	3,20%	126	262
Julho	571	78	13,60%	25	4,37%	124	344
Agosto	587	51	8,60%	37	6,30%	128	371
Setembro	561	72	12,80%	33	5,80%	160	296
Outubro	561	87	15,50%	41	7,30%	109	324
Novembro	472	49	10,38%	39	8,20%	72	312
Dezembro	715	37	5,10%	48	6,70%	138	492
<b>Total</b>	<b>6767</b>	<b>767</b>	<b>11,33%</b>	<b>435</b>	<b>6,42%</b>	<b>1575</b>	<b>3990</b>





## Notificações x Doações Efetivas de Tecido Ocular (Parada Cardio-respiratória) – 2015

Nº	ESTABELECIMENTO/MUNICÍPIO	NOTIFICAÇÃO PCR	DOAÇÃO	% DOAÇÃO x Notificação	MOTIVOS DA NÃO DOAÇÃO					
					RECUSA	% RECUSA x Notificação	CONTRA INDICAÇÃO	% CONTRA INDICAÇÃO X Notificação	OUTROS	% OUTROS X Notificação
1	CEPON - Florianópolis	558	122	22%	188	34%	38	7%	210	38%
2	SVO – Joinville	98	98	100%						
3	Hospital Municipal São José - Joinville	70	70	100%						
4	Hospital Santa Isabel – Blumenau	637	70	11%	57	9%	172	27%	338	53%
5	Hospital Lenoir Vargas Ferreira - Chapecó	461	66	14%	35	8%	146	32%	214	46%
6	Hospital Regional de São José HMG – São José	453	40	9%	4	1%	97	21%	312	69%
7	Hospital Regional Hans Dieter Schmidt - Joinville	613	41	7%	47	8%	182	30%	343	56%
8	Hospital São José – Criciúma	32	32	100%						
9	Hospital de Caridade - Florianópolis	505	24	5%	43	9%	85	17%	353	70%
10	IML – Joinville	29	29	100%						
11	Hospital Santa Cruz - Canoinhas	128	30	23%	8	6%	28	22%	62	48%
12	Hospital da Unimed – Joinville	82	21	26%	1	1%	13	16%	47	57%
13	Hospital Nossa Senhora da Conceição - Tubarão	16	16	100%						
14	Hospital Sagrada Família - São Bento do Sul	202	12	6%	3	1%	65	32%	122	60%
15	Hospital e Mat. Marieta Konder Bornhausen – Itajaí	84	14	17%	2	2%	55	65%	13	15%
16	Hospital São Paulo – Xanxerê	346	12	3%	12	3%	110	32%	212	61%
17	Hospital Regional de Araranguá - Araranguá	10	10	100%						
18	Hospital Santo Antonio - Blumenau	17	17	100%						
19	Hospital Hélio Anjos Ortiz - Curitiba	248	6	2%	7	3%	46	19%	189	76%
20	Hospital Dona Helena – Joinville	11	11	100%						
21	IML - Fpolis	3	3	100%						
22	Instituto de Cardiologia de Santa Catarina - São José	63	3	5%	7	11%	10	16%	43	68%
23	Hospital de Maravilha - Maravilha	2	2	100%						
24	Hospital Governador Celso Ramos - Florianópolis	243	2	1%			110	45%	131	54%
25	Hosp de Caridade N. Sr. Bom Jesus dos Passos - Laguna	175	2	1%	10	6%	72	41%	91	52%
26	Hospital da Unimed - São José	1	1	100%						
27	Hospital Materno Infantil Jesse Amarante Faria	12	2	17%					10	83%
28	Hospital e Maternidade Bethesda - Joinville	1	1	100%						
29	Hospital Universitário - Florianópolis	1	1	100%						
30	SOCIMED - Tubarão	6	1	17%			1	17%	4	67%
31	IML - São José	1	1	100%						
32	PA Leste - Blumenau	2	1	50%					1	50%
33	Hospital São Vicente de Paulo - Mafra	37	1	3%	2	5%	3	8%	31	84%
34	Hospital e Mat. São José Jaraguá - Jaraguá do Sul	331	1	0%	1	0%	111	34%	218	66%
35	Hospital Maicê - Caçador	1	1	100%						
36	Hospital Regional Alto Vale - Rio do Sul	550			1	0%	7	1%	542	99%
37	Hospital São Francisco - Concórdia	344			2	1%			342	99%
38	Hospital Universitário Santa Terezinha - Joaçaba	244					179	73%	65	27%
39	Hospital Divino Salvador - Videira	92	2	2%	1	1%	37	40%	52	57%
40	Hospital Infantil Joana de Gusmão - Florianópolis	17					5	29%	12	71%
41	Hospital Nereu Ramos - Florianópolis	1							1	100%
42	Hospital Infantil Pequeno Anjo - Itajaí	5							5	100%
43	Hospital Nossa Senhora dos Prazeres - Lages									
44	Hospital Florianópolis - Florianópolis	28	1	4%	1	4%	3	11%	23	82%
45	Hospital e Maternidade Socimed - Tubarão	7			3	43%			4	57%
	<b>TOTAL</b>	<b>6767</b>	<b>767</b>	<b>11%</b>	<b>435</b>	<b>6%</b>	<b>1575</b>	<b>23%</b>	<b>3990</b>	<b>59%</b>

## Transplantes realizados em Santa Catarina no ano de 2015

Órgão/ Mês	Fígado Doador Falecido	Rim Doador Falecido	Rim Doador Vivo	Rim/ Pâncreas	Pâncreas	Coração	Válvula Cardíaca	Medula Óssea	Ossos	Pele	Córnea	Esclera	Total
Janeiro	10	28	2				2	7	6		36	7	98
Fevereiro	7	8	2	1		1	1	5	1		54	12	92
Março	6	21	1	1			2	8	8		64	15	126
Abril	13	18	1	1			2	3	1		60	13	112
Maior	8	22	1	1	0	0	2	7	1	0	66	8	116
Junho	9	12	1	2	0	0	1	6	3	0	48	8	90
Julho	10	19	4	1	0	0	3	6	11	0	89	14	157
Agosto	10	15	3	1		1	2	7	7		63	16	125
Setembro	9	17		1			3	8	5		70	19	132
Outubro	9	21	4				2	7	3		68	9	123
Novembro	9	18	4				1	8	3		48	10	101
Dezembro	6	15	3					6	3		28	4	65
<b>Total</b>	<b>106</b>	<b>214</b>	<b>26</b>	<b>9</b>	<b>0</b>	<b>2</b>	<b>21</b>	<b>78</b>	<b>52</b>	<b>0</b>	<b>694</b>	<b>135</b>	<b>1337</b>

## Produção das Equipes de Transplantes de Santa Catarina – 2015

Produção das Equipes de Transplante de Fígado		
Centro/Equipe de Transplante Cadastrado	Fígado Doador Falecido	Fígado Doador Vivo
Hospital Santa Isabel – Blumenau	90	
Hospital Universitário- Florianópolis	12	
Hospital Municipal São José – Joinville	4	
<b>Total</b>	<b>106</b>	

Produção das Equipes de Transplante de Rim			
Centro/Equipe de Transplante Cadastrado	Rim Doador Falecido	Rim Doador Vivo	Total
Hospital Santa Isabel – Blumenau	81	9	90
Hospital Municipal São José - Joinville - Equipe 2	66	4	70
Hospital de Caridade – Florianópolis	26	2	28
Hospital Regional do Oeste - Chapecó	20	9	29
Hospital Governador Celso Ramos – Fpolis	21	2	23
Hospital Municipal São José – Joinville - Equipe 1			0
Hospital Regional Hans Dieter Schmidt - Joinville			0
Hospital São José - Criciúma			0
<b>Total</b>	<b>214</b>	<b>26</b>	<b>240</b>

Produção das Equipes de Transplante de Rim/Pâncreas		
Centro/Equipe de Transplante Cadastrado	Rim/ Pâncreas	Pâncreas
Hospital Santa Isabel – Blumenau	9	
Hospital Municipal São José - Joinville		
<b>Total</b>	<b>9</b>	

Produção das Equipes de Transplante de Coração		
Centro/Equipe de Transplante Cadastrado	Coração	Válvula
Hospital Infantil Dr. Jeser Amarante Faria - Joinville		23
Hospital Santa Isabel – Blumenau	2	
<b>Total</b>	<b>2</b>	<b>23</b>

## Produção das Equipes de Transplantes de Santa Catarina – 2015

<b>Produção das Equipes de Transplante de Medula Óssea Autólogo</b>	
<b>Centro/Equipe de Transplante Cadastrado</b>	<b>Medula Óssea Autólogo</b>
<b>CEPON - Florianópolis</b>	<b>78</b>
<b>Total</b>	<b>78</b>

<b>Produção das Equipes de Transplante de Tecido Ósseo</b>	
<b>Centro/Equipe de Transplante Cadastrado</b>	<b>Osso</b>
<b>Hospital Governador Celso Ramos – Florianópolis</b>	<b>20</b>
<b>Hospital de Caridade – Florianópolis</b>	<b>17</b>
<b>Hospital Santo Antônio – Blumenau</b>	<b>10</b>
<b>Hospital Infantil Jessor Amarante Filho - Joinville</b>	<b>3</b>
<b>Centro Hospitalar Unimed - Joinville</b>	<b>1</b>
<b>Hospital Infantil Joana de Gusmão - Florianópolis</b>	<b>1</b>
<b>Hospital Municipal São José - Joinville</b>	
<b>Total</b>	<b>52</b>

## Produção das Equipes de Transplantes de Santa Catarina – 2015

<b>Produção das Equipes de Transplante de Tecido Ocular</b>			
<b>Centro/Equipe de Transplante Cadastrado</b>	<b>Córnea</b>	<b>Esclera</b>	<b>Total</b>
HOSAG – Joinville	160	47	207
Hospital Reg. Dr. Homero de Miranda Gomes – São José	114	69	183
Hospital Governador Celso Ramos – Florianópolis	98	6	104
Hospital de Olhos Florianópolis - HOF	69	1	66
Hospital Universitário - Florianópolis	45	1	46
Hospital Municipal São José - Joinville	33		33
Hospital e Maternidade Marieta Konder Bornhausen - Itajaí	35		35
Hospital Universitário Santa Terezinha - Joaçaba	23		23
Centro Oftalmológico de Diagnose e Terapêutica - CODT – Florianópolis	16	4	20
Clínica Catarinense de Retina e Vítreo - Florianópolis	16	1	17
Clínica Médica de Olhos Blumenau	13	2	15
Hospital Santa Isabel - Blumenau	13		13
Hospital São José - Criciúma	12		12
Ass. Hospitalar Beneficente de Vila Itoupava - Blumenau	11		11
Hospital de Olhos São José – Araranguá	11	1	12
Clínica de Olhos Haddad - Florianópolis	9		9
Hospital de Olhos Freitag - Timbó	7		7
Centro Clínico em Oftalmologia - Itajaí	3		3
Clínica de Olhos Botelho – Blumenau	2	2	4
Clínica de Olhos Dr. Roberto Von Hertwig – Blumenau	2		2
IVAR - Instituto Dr Assad Rayes - Fpolis	1		1
Centro Hospitalar Unimed- Joinville	1		1
Hospital Dia - Chapecó		1	1
Hosp. de Caridade N. Sr. Bom Jesus dos Passos - Laguna			
Hospital Maicê - Caçador			
Hospital Santa Maria - Videira			
<b>Total</b>	<b>694</b>	<b>135</b>	<b>829</b>