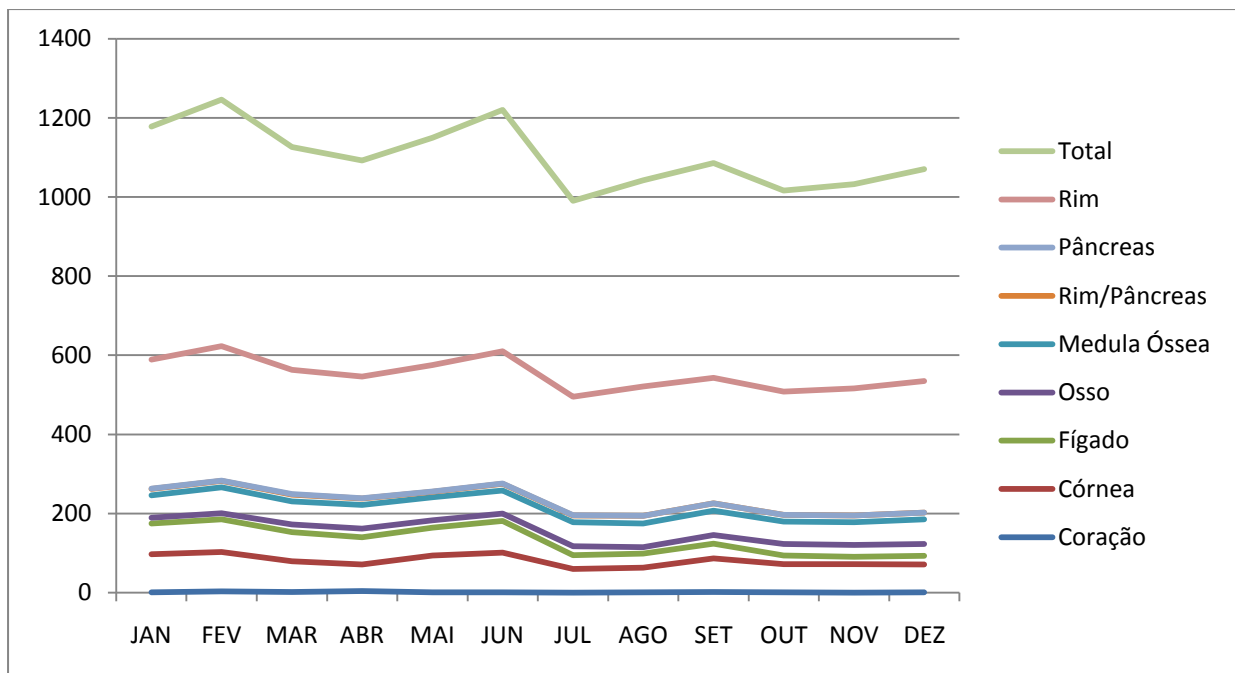


# Dados Doação e Transplante 2016

## Lista de Espera 2016

Órgão/Tecido	JAN	FEV	MAR	ABR	MAI	JUN	JUL	AGO	SET	OUT	NOV	DEZ
<b>Coração</b>	1	3	2	4	1	1		1	2	1		1
<b>Córnea</b>	96	100	77	67	93	100	60	62	85	71	72	70
<b>Fígado</b>	78	82	74	69	70	80	35	36	37	22	19	22
<b>Osso</b>	14	16	19	22	19	19	22	16	22	29	30	30
<b>Medula Óssea</b>	57	65	59	60	58	58	61	60	61	57	57	62
<b>Rim/Pâncreas</b>	16	16	17	16	14	17	17	19	19	17	17	17
<b>Pâncreas</b>	1	1	1	1	1	1	1					
<b>Rim</b>	326	340	314	307	319	334	299	327	317	311	321	333
<b>Total</b>	<b>589</b>	<b>623</b>	<b>563</b>	<b>546</b>	<b>575</b>	<b>610</b>	<b>495</b>	<b>521</b>	<b>543</b>	<b>508</b>	<b>516</b>	<b>535</b>

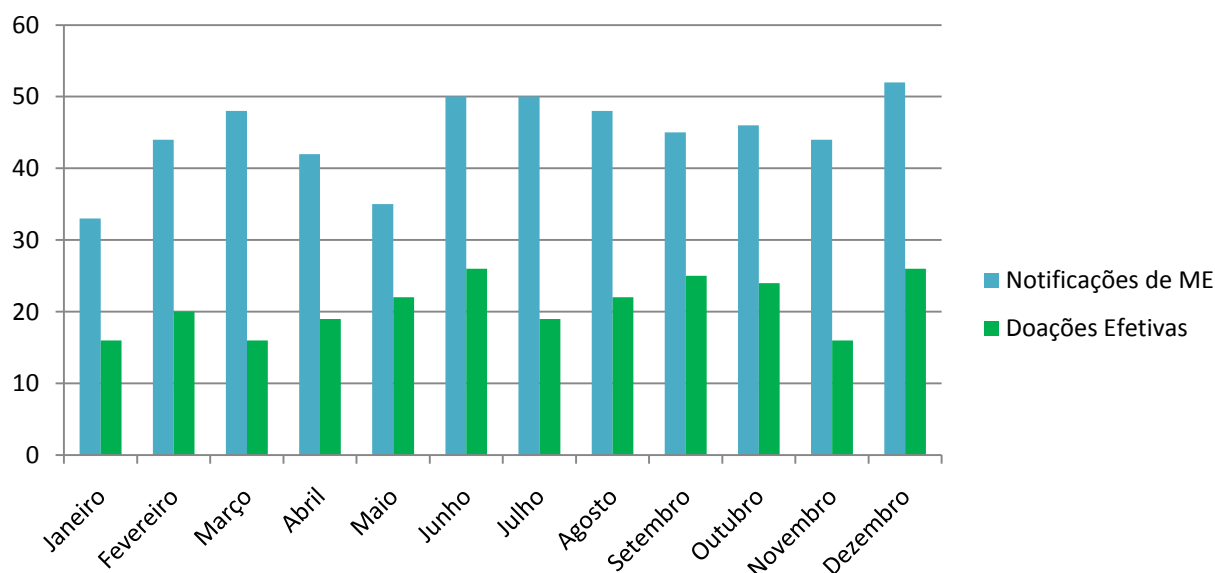
### Evolução Lista de Espera 2016



## Notificações x Doações Efetivas de Órgãos (Pacientes em Morte Encefálica)

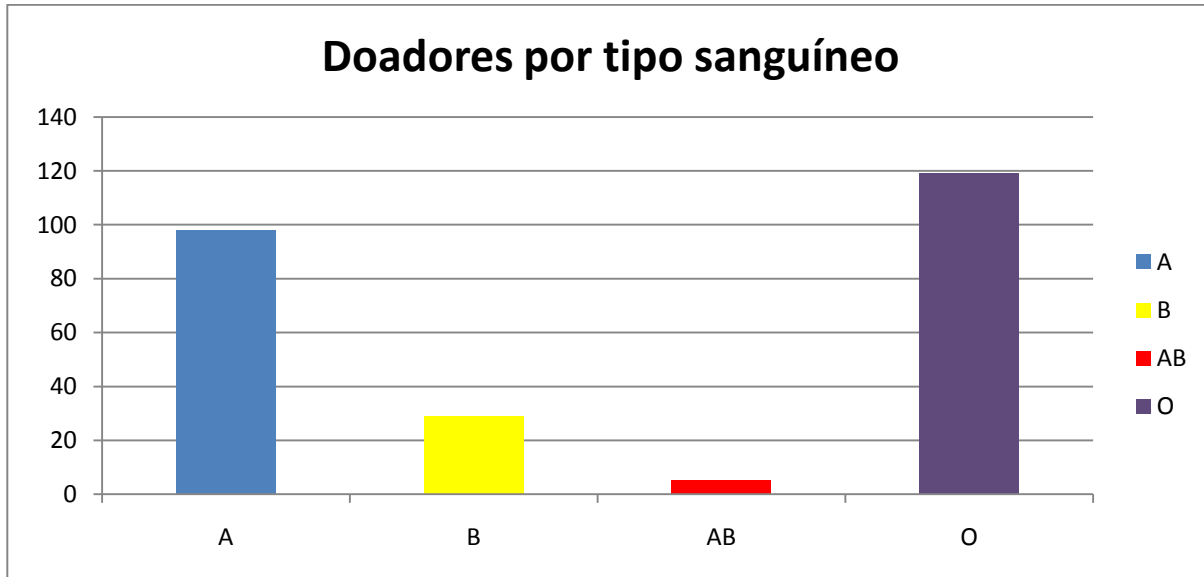
Mês	Notificações	Doações Efetivas	Motivo da não doação						
			% Doação	Recusa da Família na Entrevista para Doação	% Recusa da Família na Entrevista para Doação	Contra Indicação Clínica	% Contra Indicação Clínica	Outros	% Outros
Janeiro	33	16	48%	12	36%	3	9%	2	6%
Fevereiro	44	20	45%	10	23%	5	14%	9	18%
Março	48	16	33%	15	31%	5	10%	12	25%
Abril	42	19	45%	11	26%	7	17%	5	12%
Maio	35	22	62%	8	23%	2	6%	3	9%
Junho	50	26	52%	13	26%	6	12%	5	10%
Julho	50	19	38%	13	26%	7	14%	11	22%
Agosto	48	22	46%	13	27%	8	17%	5	10%
Setembro	45	25	55%	12	27%	3	7%	5	11%
Outubro	46	24	52%	9	20%	6	13%	7	15%
Novembro	44	16	36%	12	27%	9	20%	7	16%
Dezembro	52	26	50%	11	21%	9	17%	6	12%
<b>Total</b>	<b>537</b>	<b>251</b>	<b>47%</b>	<b>139</b>	<b>26%</b>	<b>70</b>	<b>13%</b>	<b>77</b>	<b>14%</b>

## Notificações de Morte Encefálica x Doações Efetivas



### Doadores por Tipo Sanguíneo (ME)

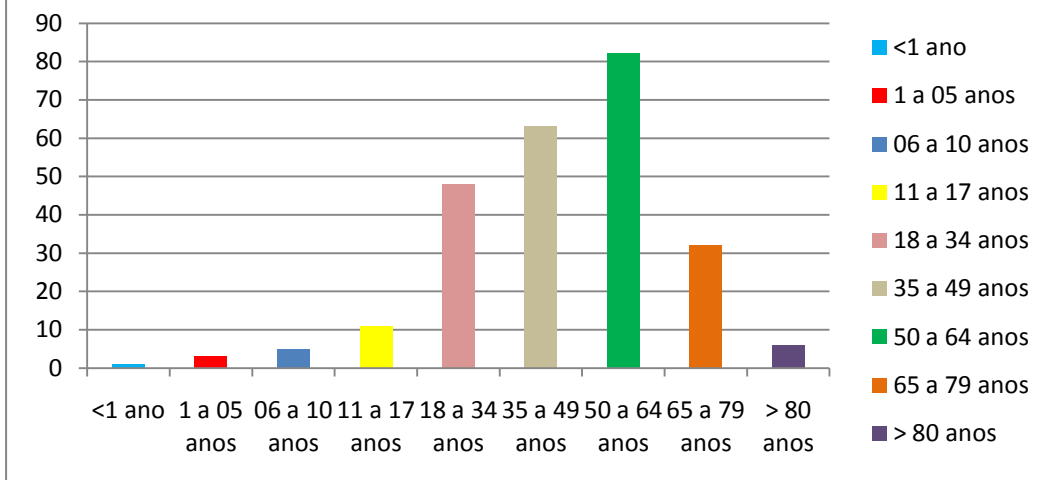
Tipo sanguíneo	Doadores
A	98
B	29
AB	5
O	119
<b>Total</b>	<b>251</b>



### Doadores por Faixa Etária (ME)

Faixa Etária	Doadores
<1 ano	1
1 a 05 anos	3
06 a 10 anos	5
11 a 17 anos	11
18 a 34 anos	48
35 a 49 anos	63
50 a 64 anos	82
65 a 79 anos	32
> 80 anos	6
<b>Total</b>	<b>251</b>

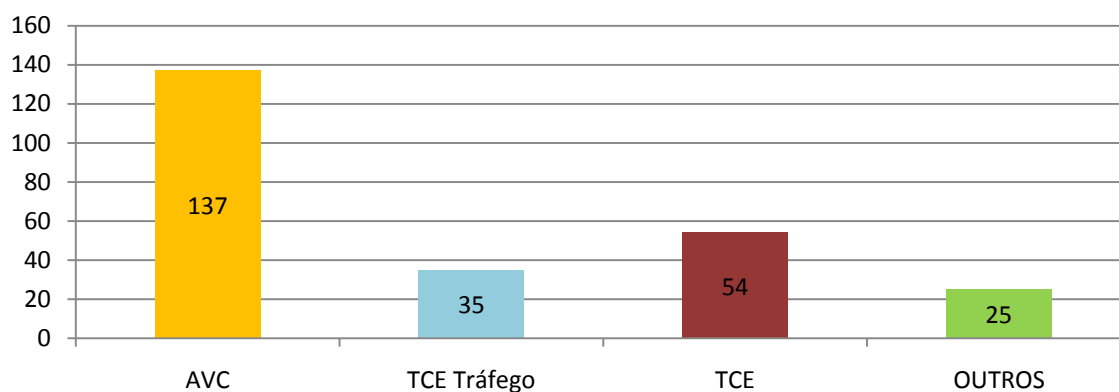
## Doadores por faixa etária



## Causa da Morte (ME)

Causa da Morte	Doadores
AVC	137
TCE Tráfego	35
TCE	54
OUTROS	25
<b>Total</b>	<b>251</b>

## Doadores por causa de morte



## Notificação de Morte Encefálica x Doação de Múltiplos Órgãos por Estabelecimento em 2016

Nº	Estabelecimento/município	Notificações	Doações	% Doações x Notificações	Motivos da não efetivação da doação							% Outro x notificação
					Recusa	% Recusa x Notificações	PCR	% PCR x Notificações	Contra Indicação	% Cont Ind x Notificações	Outro	
1	Hospital Santa Isabel – Blumenau	48	29	60%	8	17%	2	4%	6	13%	3	6%
2	Hospital Municipal São José – Joinville	57	28	49%	12	21%	5	9%	8	14%	4	7%
3	Hospital Gov. Celso Ramos – Florianópolis	44	23	52%	14	32%	4	9%	1	3%	2	5%
4	Hospital e Mat. São José – Jaraguá do Sul	41	17	41%	18	44%	2	5%	4	10%		
5	Hospital Nossa Sra da Conceição – Tubarão	28	15	54%	7	25%	2	7%	4	14%		
6	Hosp. e Mat. Marieta Konder Bornhausen - Itajaí	24	14	58%	5	21%	4	17%	1	4%		
7	Hospital Regional de São José – São José	28	14	50%	7	25%	2	7%	4	14%	1	4%
8	Hospital São José – Criciúma	35	13	37%	7	20%	8	23%	5	14%	2	6%
9	Hospital Regional Alto Vale – Rio do Sul	26	13	50%	9	35%	1	4%	3	12%		
10	Hospital Nossa Sra dos Prazeres – Lages	19	12	63%	4	21%	2	11%	1	5%		
11	Hospital Lenoir Vargas Ferreira – Chapecó	33	11	33%	11	33%	3	9%	7	21%	1	
12	Hospital e Municipal Ruth Cardoso - Balneário Camboriú	15	9	60%	3	20%	2	13%	1	7%		
13	Hospital Maicê - Caçador	17	7	41%	7	41%	3	18%				
14	Hospital São Francisco – Concórdia	10	7	70%	2	20%			1	10%		
15	Centro Hospitalar Unimed – Joinville	10	5	50%	3	30%			2	11%		
16	Hosp. Materno Infantil - Jessé A. Faria - Joinville	10	5	50%	1	10%	2	20%	2	20%		
17	Hosp. Infantil Joana de Gusmão – Florianópolis	7	4	57%	2	29%	1	14%				
18	Hospital Universitário Santa Terezinha – Joaçaba	7	4	57%	1	14%	2	29%				
19	Hospital Dona Helena – Joinville	9	4	44%	1	17%			4	44%		
20	Centro Hospitalar Unimed – São José	4	3	75%			1	25%				
21	Hosp. e Mat. Sagrada Família - São Bento do Sul	5	3	60%			1	20%	1	20%		
22	Hospital Regional Hans Dieter Schmidt – Joinville	10	3	30%	2	20%	2	20%	3	30%		
23	Hosp. Reg. Terezinha Gaio Basso - São Miguel do Oeste	11	2	18%			9	82%				
24	Hospital Divino Salvador – Videira	6	2	33%	4	67%						
25	Hospital Baía Sul - Florianópolis	1	1	100%								
26	Hospital de Caridade - Florianópolis	3	1	33%			1	33%	1	33%		
27	Hospital Universitário – Florianópolis	7	1	14%	4	57%	1	14%	1	14%		
28	Instituto de Cardiologia de Santa Catarina	6	1	17%	1	17%	1	17%	2	33%	1	17%
29	Hospital Santo Antônio – Blumenau	5			1	20%	1	20%	3	60%		
30	Hospital São Paulo – Xanxerê	4			1	25%			3	75%		
31	Hospital Hélio Anjos Ortiz – Curitiba	2			1	50%	1	50%				
32	Hospital Santa Cruz - Canoinhas	2			1	50%			1	50%		
33	Centro Hospitalar Unimed - Chapecó	1			1	100%						
34	Hospital Pequeno Anjo- Itajaí	1							1	100%		
35	Hospital Santa Catarina - Blumenau	1			1	100%						
<b>TOTAL</b>		<b>537</b>	<b>251</b>	<b>47%</b>	<b>139</b>	<b>26%</b>	<b>63</b>	<b>12%</b>	<b>70</b>	<b>13%</b>	<b>14</b>	<b>2%</b>

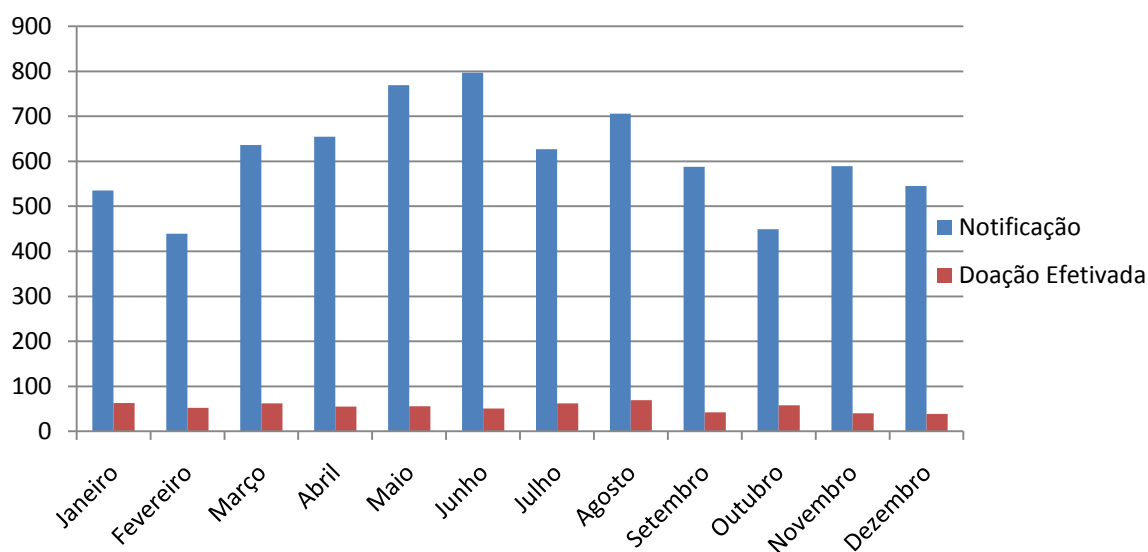
## Entrevista Familiar Realizada para Doação de Múltiplos Órgãos – 2016

Nº	Estabelecimento/município	Entrevistas Realizadas	Doação	% Doações	Recusas	% Recusa
1	Hospital Santa Isabel – Blumenau	37	29	78%	8	22%
2	Hospital Municipal São José – Joinville	40	28	70%	12	30%
3	Hospital Gov. Celso Ramos – Florianópolis	37	23	62%	14	38%
4	Hospital e Mat. São José – Jaraguá do Sul	35	17	49%	18	51%
5	Hospital Nossa Sra da Conceição – Tubarão	22	15	68%	7	32%
6	Hospital Regional de São José – São José	21	14	67%	7	33%
7	Hosp. e Mat. Marieta Konder Bornhausen - Itajaí	19	14	74%	5	26%
8	Hospital São José – Criciúma	20	13	65%	7	35%
9	Hospital Regional Alto Vale – Rio do Sul	22	13	59%	9	41%
10	Hospital Nossa Sra dos Prazeres – Lages	16	12	75%	4	25%
11	Hospital Lenoir Vargas Ferreira – Chapecó	22	11	50%	11	50%
12	Hospital e Municipal Ruth Cardoso - Balneário Camboriú	12	9	75%	3	25%
13	Hospital Maicê - Caçador	14	7	50%	7	50%
14	Hospital São Francisco – Concórdia	9	7	78%	2	22%
15	Centro Hospitalar Unimed – Joinville	8	5	63%	3	38%
16	Hosp. Materno Infantil - Jessé A. Faria - Joinville	6	5	83%	1	17%
17	Hosp. Infantil Joana de Gusmão – Florianópolis	6	4	67%	2	33%
18	Hospital Universitário Santa Terezinha – Joaçaba	5	4	80%	1	20%
19	Hospital Dona Helena – Joinville	5	4	80%	1	20%
20	Centro Hospitalar Unimed – São José	3	3	100%		0%
21	Hosp. e Mat. Sagrada Família - São Bento do Sul	3	3	100%		0%
22	Hospital Regional Hans Dieter Schmidt – Joinville	5	3	60%	2	40%
23	Hospital Divino Salvador – Videira	6	2	33%	4	67%
24	Hosp. Reg. Terezinha Gaio Basso - São Miguel do Oeste	2	2	100%		
25	Hospital Baía Sul - Florianópolis	1	1	100%		0%
26	Hospital Universitário – Florianópolis	5	1	20%	4	80%
27	Instituto de Cardiologia de Santa Catarina	2	1	50%	1	50%
28	Hospital de Caridade – Florianópolis	1	1	100%		0%
29	Hospital Santa Catarina - Blumenau	1			1	100%
30	Hospital Santo Antônio – Blumenau	1			1	100%
31	Hospital Santa Cruz - Canoinhas	1			1	100%
32	Hospital São Paulo – Xanxerê	1			1	100%
33	Hospital Hélio Anjos Ortiz – Curitibaanos	1			1	100%
34	Centro Hospitalar Unimed - Chapecó	1			1	100%
<b>TOTAL</b>		<b>390</b>	<b>251</b>	<b>64%</b>	<b>139</b>	<b>36%</b>

## Notificações x Doações Efetivas de Tecido Ocular (Parada Cardio-respiratória) – 2016

	Notificação	Doação Efetivada	% Doação	Motivo da não doação			
				Negativa Familiar	% negativa familiar	Contra Indicação Clínica	Outros
Janeiro	535	63	11,70%	42	7,80%	115	315
Fevereiro	439	52	11,80%	28	6,30%	80	279
Março	636	62	9,70%	44	6,90%	176	354
Abril	655	55	8,30%	59	9,00%	180	361
Maiο	769	56	7,20%	34	4,40%	188	491
Junho	797	51	6,30%	52	6,50%	198	496
Julho	627	62	9,89%	38	6,06%	137	390
Agosto	706	69	9,70%	41	5,80%	167	429
Setembro	588	42	7,10%	40	6,80%	158	348
Outubro	449	58	13,00%	41	9,10%	133	217
Novembro	589	40	6,70%	33	5,60%	170	346
Dezembro	545	39	13,30%	40	7,30%	118	348
<b>Total</b>	<b>7335</b>	<b>649</b>	<b>8,85%</b>	<b>492</b>	<b>6,71%</b>	<b>1820</b>	<b>4374</b>

### Notificação de PCR X Doação Efetivada de Tecidos





## Notificações x Doações Efetivas de Tecido Ocular (Parada Cardio-respiratória) – 2016

Nº	ESTABELECIMENTO/MUNICÍPIO	NOTIFICAÇÃO PCR	DOAÇÃO	% DOAÇÃO x Notificação	MOTIVOS DA NÃO DOAÇÃO					
					RECUSA	% RECUSA x Notificação	CONTRA INDICAÇÃO	% CONTRA INDICAÇÃO X Notificação	OUTROS	% OUTROS X Notificação
1	CEPON - Florianópolis	624	107	17%	214	34%	88	14%	215	34%
2	SVO – Joinville	99	99	100%						
3	Hospital Municipal São José - Joinville	69	69	100%						
4	Hospital Lenoir Vargas Ferreira - Chapecó	842	59	7%	81	10%	249	30%	453	54%
5	Hospital e Mat. Marieta Konder Bornhausen – Itajaí	838	51	6%	57	7%	235	28%	495	59%
6	Hospital de Caridade - Florianópolis	533	47	9%	42	8%	72	14%	372	70%
7	Hospital Santa Isabel – Blumenau	690	43	6%	25	4%	206	30%	416	60%
8	IML – Joinville	24	24	100%						
9	Hospital Regional Hans Dieter Schmidt - Joinville	434	19	4%	36	8%	170	39%	209	48%
10	Hospital Santa Cruz - Canoinhas	89	18	20%	4	4%	22	25%	45	51%
11	Hospital da Unimed – Joinville	17	17	100%						
12	Hospital São Paulo – Xanxerê	337	10	3%	12	4%	111	33%	204	61%
13	Hospital Regional de São José HMG – São José	311	10	3%	2	1%	110	35%	189	61%
14	Hospital Regional de Araranguá - Araranguá	108	10	9%	5	5%	36	33%	57	53%
15	Hospital Santo Antonio - Blumenau	9	9	100%						
16	Hospital Hélio Anjos Ortiz - Curitiba	208	8	4%	4	2%	68	33%	128	62%
17	Hospital Nossa Senhora da Conceição - Tubarão	7	7	100%						
18	Hospital e Mat. São José Jaraguá - Jaraguá do Sul	113	7	6%			40	35%	66	58%
19	Hospital Sagrada Família - São Bento do Sul	180	6	1%	3	2%	61	34%	110	61%
20	Hospital São José – Criciúma	4	4	100%						
21	Hospital São Vicente de Paulo - Mafra	41	4	10%	2	5%			35	85%
22	Hospital São José - Maravilha	3	3	100%						
23	Hospital Florianópolis - Florianópolis	166	3	2%	4	2%	36	22%	123	74%
24	Hosp de Caridade N. Sr. Bom Jesus dos Passos - Laguna	136	3	2%			47	35%	86	63%
25	Hospital Dona Helena – Joinville	3	3	100%						
26	Hospital Governador Celso Ramos - Florianópolis	257	2	1%			115	45%	140	54%
27	IML - Fpolis	2	2	100%						
28	Hospital Regional Alto Vale - Rio do Sul	563	1	0%	1	0%	1	0%	560	99%
29	Hospital e Maternidade Bethesda - Joinville	1	1	100%						
30	PA Leste - Joinville	1	1	100%						
31	Hospital da Unimed - São José	16	1	6%			4	25%	11	69%
32	Hospital Universitário - Florianópolis	1	1	100%						
33	Hospital São Francisco - Concórdia	312							312	100%
34	Hospital Universitário Santa Terezinha - Joaçaba	158					112	71%	46	29%
35	Hospital Infantil Joana de Gusmão - Florianópolis	47					14	30%	33	70%
36	Hospital Materno Infantil Jesse Amarante Faria	47					10	21%	37	79%
37	Hospital Divino Salvador - Videira	26					12	46%	14	54%
38	Hospital Infantil Pequeno Anjo - Itajaí	11							11	100%
39	SOCIMED - Tubarão	8					1	13%	7	88%
<b>TOTAL</b>		<b>7335</b>	<b>649</b>	<b>9%</b>	<b>492</b>	<b>7%</b>	<b>1820</b>	<b>25%</b>	<b>4374</b>	<b>60%</b>

## Transplantes realizados em Santa Catarina no ano de 2016

Órgão/ Mês	Córnea	Rim Doador Falecido	Fígado Doador Falecido	Esclera	Medula Óssea	Osso	Rim Doador Vivo	Válvula Cardíaca	Coração	Rim/ Pâncreas	Fígado/Rim	Total
Janeiro	41	12	6	6	6	1	3	1				76
Fevereiro	44	12	7	10	7	2	1	3				86
Março	48	19	12	9	7	5	3	4	1		1	109
Abril	59	21	11	9	6	5	3		1			115
Maió	57	24	16	9	6	4		1	3	1		121
Junho	63	20	16	20	6	11	2			1		139
Julho	74	20	14	14	6	2	3		1			134
Agosto	55	19	12	12	6	8	1	2				115
Setembro	41	27	13	12	6	4	2	1				106
Outubro	51	26	16	15	6	3	2	1		2		122
Novembro	41	15	12	15	3	6		1	2			95
Dezembro	26	15	14	7	3	3						68
<b>Total</b>	<b>600</b>	<b>230</b>	<b>149</b>	<b>138</b>	<b>68</b>	<b>54</b>	<b>20</b>	<b>14</b>	<b>8</b>	<b>4</b>	<b>1</b>	<b>1286</b>

## Produção das Equipes de Transplantes de Santa Catarina – 2016

Produção das Equipes de Transplante de Fígado		
Centro/Equipe de Transplante Cadastrado	Fígado Doador Falecido	Fígado Doador Vivo
Hospital Santa Isabel – Blumenau	126	
Hospital Universitário - Florianópolis	21	
Hospital Municipal São José – Joinville	3	
<b>Total</b>	<b>150</b>	

Produção das Equipes de Transplante de Rim/Pâncreas		
Centro/Equipe de Transplante Cadastrado	Rim/Pâncreas	Pâncreas
Hospital Santa Isabel – Blumenau	4	
Hospital Municipal São José – Joinville		
<b>Total</b>	<b>4</b>	

Produção das Equipes de Transplante de Coração	
Centro/Equipe de Transplante Cadastrado	Coração
Hospital Santa Isabel – Blumenau	8
<b>Total</b>	<b>8</b>

Produção das Equipes de Transplante de Rim			
Centro/Equipe de Transplante Cadastrado	Rim Doador Falecido	Rim Doador Vivo	Total
Hospital Santa Isabel – Blumenau	101	8	109
Hospital Municipal São José - Joinville	75	5	80
Hospital de Caridade – Florianópolis	26	1	27
Hospital Regional do Oeste - Chapecó	16	4	20
Hospital Governador Celso Ramos – Florianópolis	12	2	14
Hospital Regional Hans Dieter Schmidt - Joinville			
<b>Total</b>	<b>230</b>	<b>20</b>	<b>250</b>

## Produção das Equipes de Transplantes de Santa Catarina – 2016

<b>Produção das Equipes de Transplante de Válvula Cardíaca</b>	
<b>Centro/Equipe de Transplante Cadastrado</b>	<b>Válvula</b>
Hospital Infantil Dr. Jeser Amarante Faria - Joinville	14
Hospital Santa Isabel – Blumenau	
<b>Total</b>	<b>14</b>

<b>Produção das Equipes de Transplante de Medula Óssea Autólogo</b>	
<b>Centro/Equipe de Transplante Cadastrado</b>	<b>Medula Óssea Autólogo</b>
CEPON - Florianópolis	67
<b>Total</b>	<b>67</b>

<b>Produção das Equipes de Transplante de Tecido Ósseo</b>	
<b>Centro/Equipe de Transplante Cadastrado</b>	<b>Osso</b>
Hospital Governador Celso Ramos – Florianópolis	18
Hospital de Caridade – Florianópolis	11
Hospital Santo Antônio – Blumenau	10
Centro Hospitalar Unimed - Joinville	7
Hospital Infantil Jesser Amarante Filho - Joinville	6
Hospital Infantil Joana de Gusmão - Florianópolis	1
Hospital Municipal São José - Joinville	1
<b>Total</b>	<b>54</b>

## Produção das Equipes de Transplantes de Santa Catarina – 2016

<b>Produção das Equipes de Transplante de Tecido Ocular</b>			
<b>Centro/Equipe de Transplante Cadastrado</b>	<b>Córnea</b>	<b>Esclera</b>	<b>Total</b>
Hospital Reg. Dr. Homero de Miranda Gomes – São José	130	84	214
HOSAG – Joinville	114	27	141
Hospital Governador Celso Ramos – Florianópolis	77	3	80
Hospital de Olhos Florianópolis - HOF	43		43
Hospital e Maternidade Marieta Konder Bornhausen - Itajaí	40		40
Hospital Municipal São José - Joinville	36		36
Hospital Universitário - Florianópolis	26	2	28
Centro Oftalmológico de Diagnóstico e Terapêutica - CODT – Florianópolis	9	11	20
Hospital Universitário Santa Terezinha - Joaçaba	19		19
Clínica Médica de Olhos Blumenau	16	2	18
Hospital Santa Isabel - Blumenau	18		18
Ass. Hospitalar Beneficente de Vila Itoupava - Blumenau	15		15
Hospital de Olhos Freitag - Timbó	12		12
Hospital de Olhos São José – Araranguá	11		11
Clínica Catarinense de Retina e Vítreo - Florianópolis	9	2	11
Hospital São José - Criciúma	8		8
Clínica de Olhos Botelho – Blumenau	1	5	6
Centro Clínico em Oftalmologia - CECOF - Itajaí	3	2	5
Clínica de Olhos Haddad - São Bento do Sul	4		4
IVAR - Instituto Dr Assad Rayes - Fpolis	4		4
Centro Hospitalar Unimed- Joinville	3		3
Clínica de Olhos Dr. Roberto Von Hertwig – Blumenau	2		2
OFTALMUS - Balneário Camboriú			
Hospital Santa Maria - Videira			
<b>Total</b>	<b>600</b>	<b>138</b>	<b>738</b>