



ESTADO DE SANTA CATARINA
Secretaria de Estado da Saúde
Superintendência de Serviços Especializados e Regulação
Gerência da SC Transplantes
Central Estadual de Transplantes de Santa Catarina

Dados de Doação e Transplantes em Santa Catarina

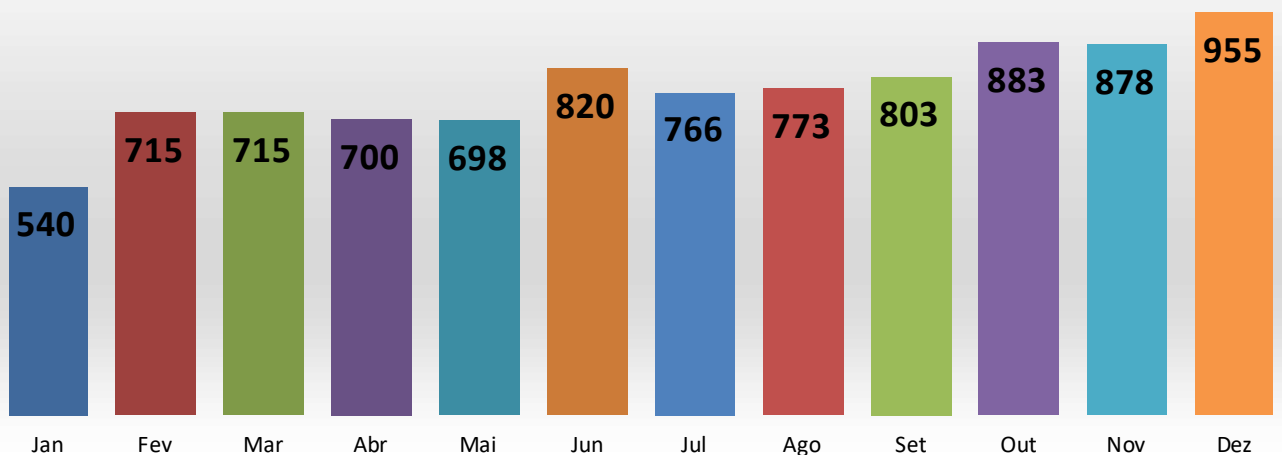
2020

(JANEIRO A DEZEMBRO)

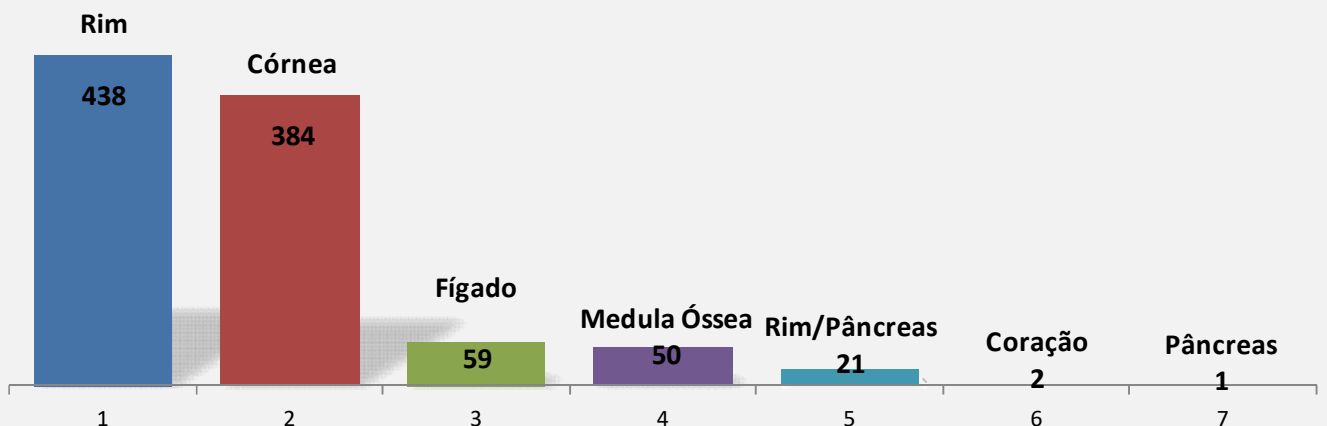
Lista de Espera 2020

Órgão/Tecido	Jan	Fev	Mar	Abr	Mai	Jun	Jul	Ago	Set	Out	Nov	Dez
Rim	331	500	488	464	445	535	442	404	400	433	410	438
Córnea	126	107	115	129	149	176	213	255	285	336	353	384
Fígado	23	37	39	37	35	37	38	41	49	47	47	59
Medula Óssea	54	51	53	51	49	52	53	54	45	44	45	50
Rim/Pâncreas	6	16	16	15	17	17	17	16	21	20	20	21
Coração	0	3	3	3	3	3	3	3	3	2	2	2
Pâncreas	0	1	1	1	0	0	0	0	0	1	1	1
Total	540	715	715	700	698	820	766	773	803	883	878	955

Evolução Lista de Espera Órgãos e Tecidos Janeiro a Dezembro de 2020

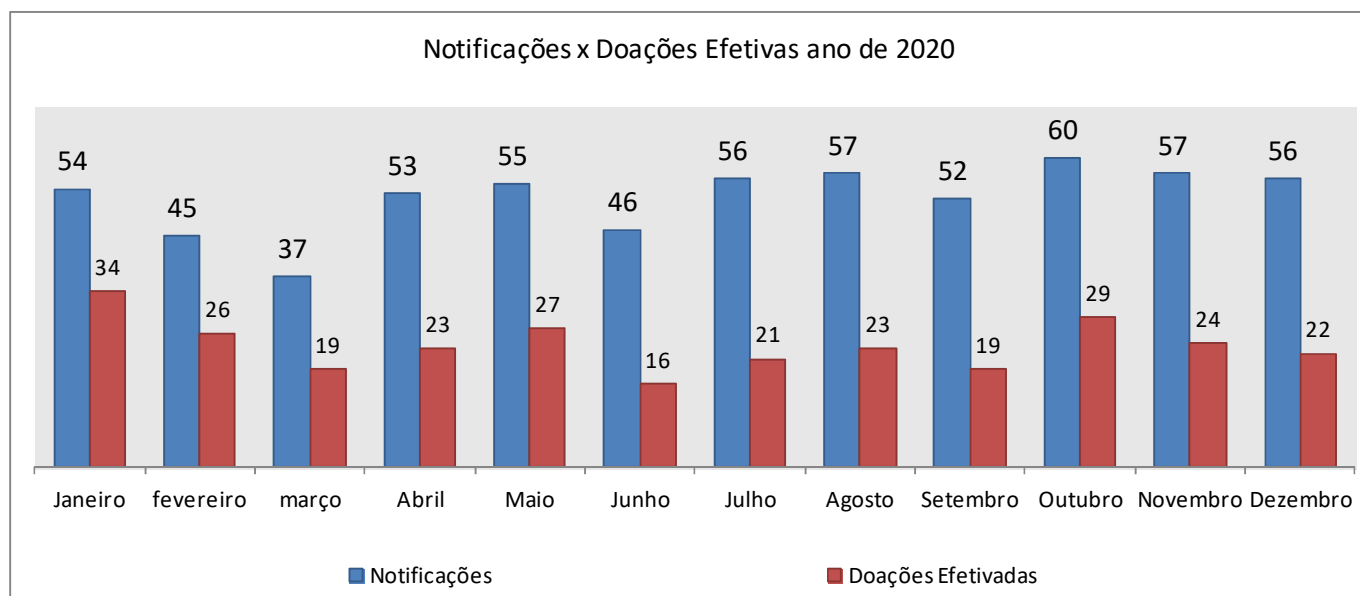


Lista de Espera por órgão - Dezembro 2020

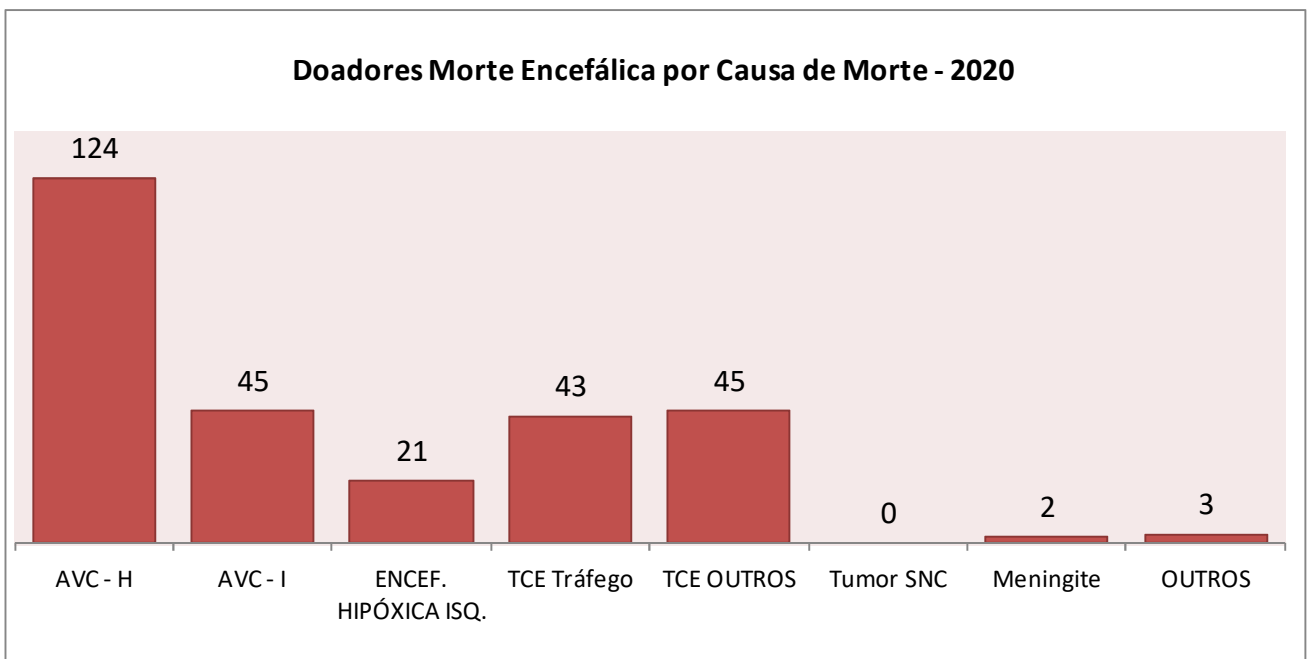
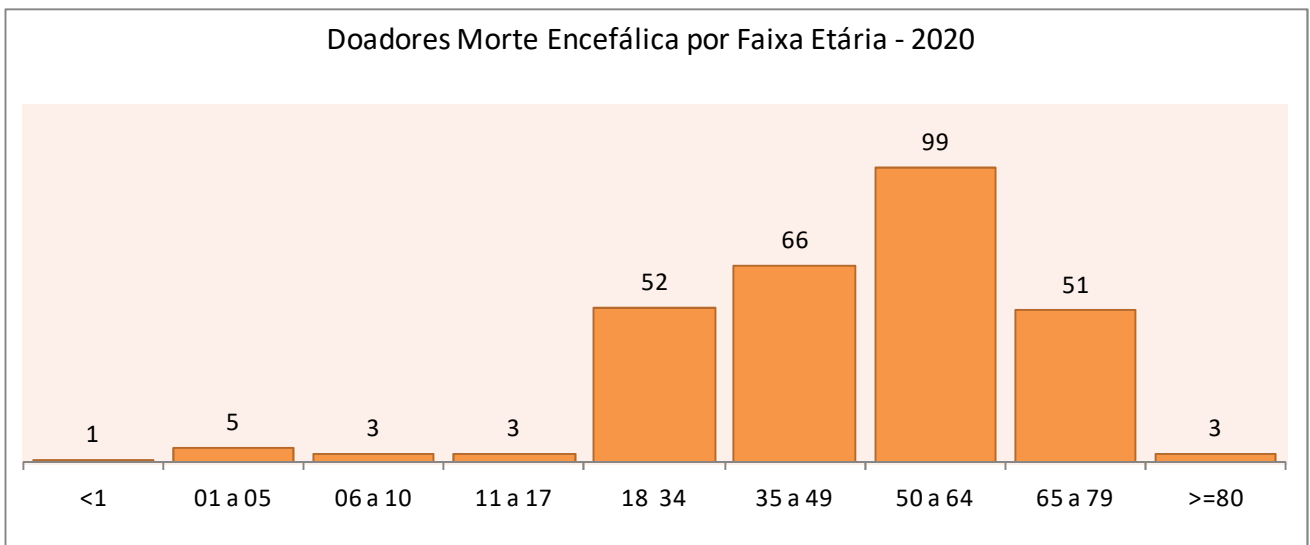
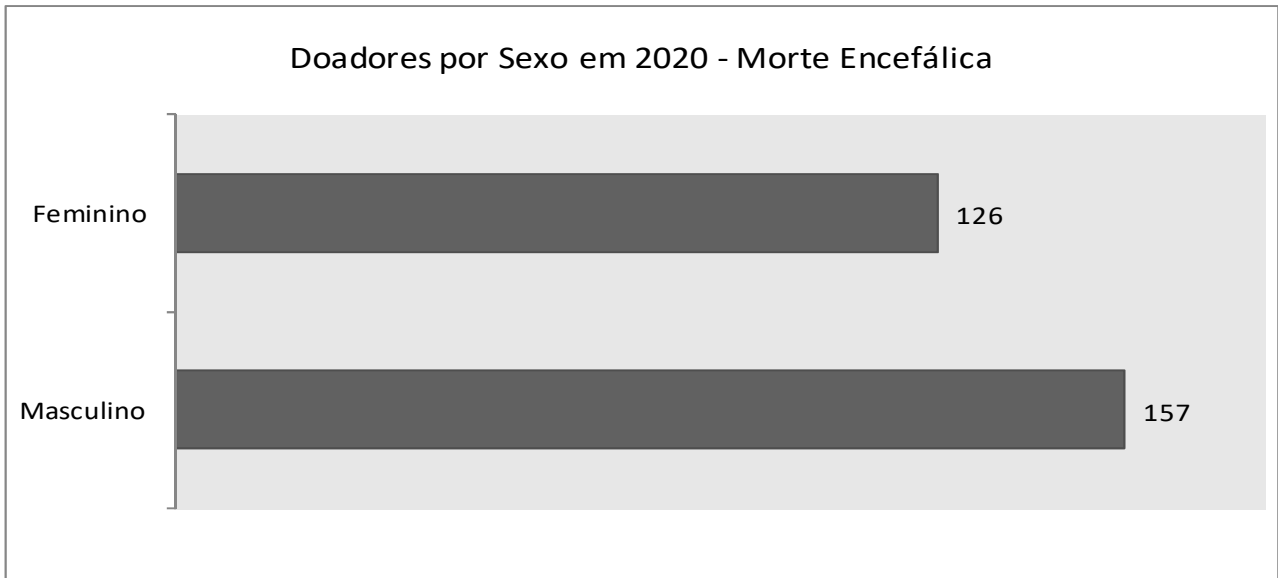


Notificações x Doações Efetivas de Órgãos (Pacientes em Morte Encefálica)

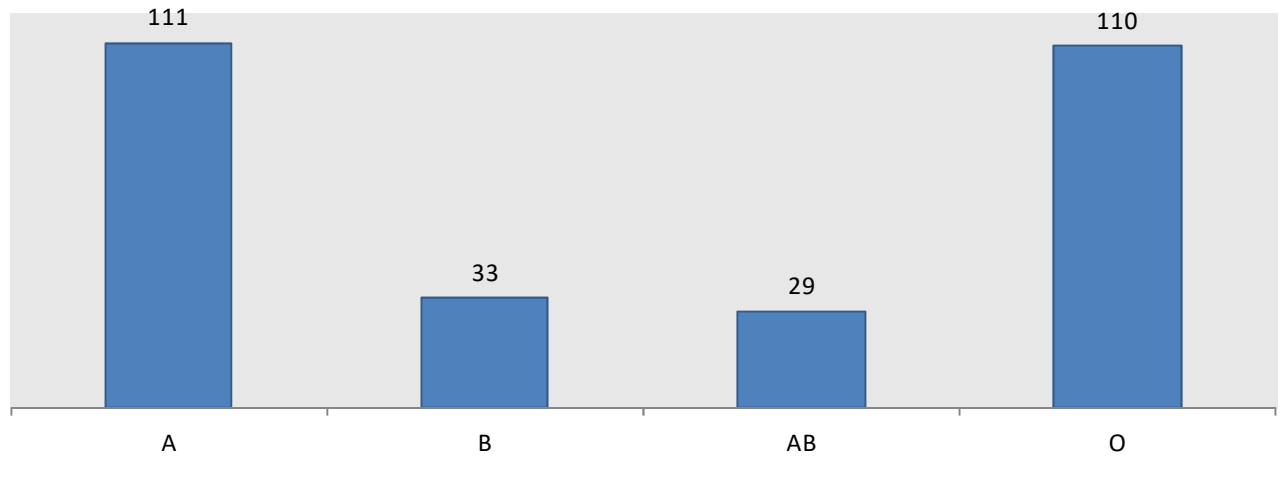
Mês	Notificações	Doações Efetivadas	% Doação	Não Autorização Familiar	Contra Indicação Clínica	% Contra Indicação Clínica	PCR	Outros
Janeiro	54	34	62,96%	6	9	16,67%	2	3
Fevereiro	45	26	57,78%	8	8	17,78%	2	1
Março	37	19	51,35%	3	9	24,32%	3	3
Abril	53	23	43,40%	12	6	11,32%	0	11
Mai	55	27	49,09%	11	6	10,91%	4	7
Junho	46	16	34,78%	17	9	19,57%	3	1
Julho	56	21	37,50%	14	11	19,64%	3	6
Agosto	57	23	40,35%	11	12	21,05%	7	4
Setembro	52	19	36,54%	7	14	26,92%	4	8
Outubro	60	29	48,33%	11	10	16,67%	2	8
Novembro	57	24	42,11%	10	8	14,04%	8	7
Dezembro	56	22	39,29%	9	16	28,57%	6	3
Total	628	283	45,06%	119	118	18,79%	44	62



Perfil dos doadores de múltiplos órgãos - 2020



Doadores em Morte Encefálica por tipo sanguíneo - 2020



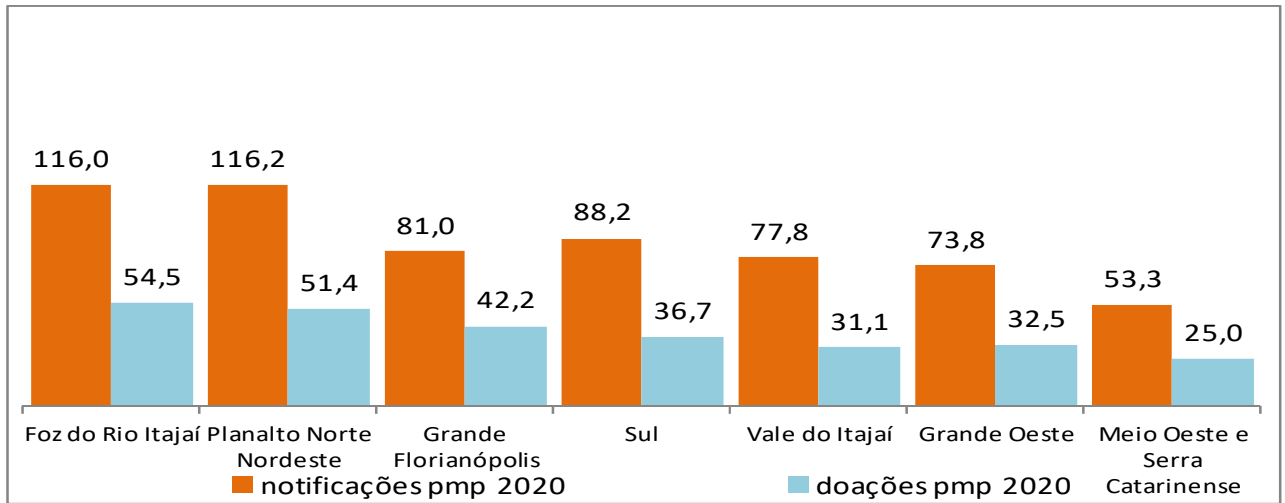
Notificação x Doação de Múltiplos Órgãos por Estabelecimento 2020

Estabelecimento/município	Notificação	Doação	% Doação	Recusa	PCR	% PCR	C.I.C.	Outro
HOSPITAL GOV. CELSO RAMOS-FLORIANÓPOLIS	55	28	51%	17	1	2%	6	3
HOSPITAL MUNICIPAL SÃO JOSÉ-JOINVILLE	49	28	57%	8	1	2%	9	3
HOSPITAL REGIONAL DO OESTE-CHAPECÓ	44	24	55%	6	2	5%	7	5
HOSPITAL SÃO VICENTE DE PAULO-MAFRA	43	21	49%	5	1	2%	11	5
HOSPITAL SANTA ISABEL-BLUMENAU	39	21	54%	6	0	0%	7	5
HOSPITAL NOSSA SRA DA CONCEIÇÃO-TUBARÃO	37	19	51%	6	0	0%	5	7
HOSPITAL SÃO JOSÉ-CRICIÚMA	44	16	36%	9	4	9%	9	6
HOSPITAL MARIETA KONDER BORHAUSEN-ITAJAÍ	35	16	46%	9	3	9%	5	2
HOSP. MUNIC. RUTH CARDOSO-BALNEÁRIO CAMBORIÚ	33	16	48%	5	3	9%	4	5
HOSPITAL NOSSA SENHORA DOS PRAZERES-LAGES	24	16	67%	5	0	0%	3	0
ASS. HOSPITALAR SÃO JOSÉ-JARAGUÁ DO SUL	22	13	59%	3	1	5%	5	0
HOSPITAL REGIONAL SÃO JOSÉ-SÃO JOSÉ	27	11	41%	5	4	15%	4	3
HOSPITAL REGIONAL ALTO VALE-RIO DO SUL	21	7	33%	8	0	0%	6	0
HOSPITAL BAÍA SUL-FLORIANÓPOLIS	6	5	83%	1	0	0%	0	0
HOSPITAL MAICÉ-CAÇADOR	10	3	30%	0	4	40%	2	1
HOSPITAL PEQUENO ANJO-ITAJAÍ	6	3	50%	1	1	17%	0	1
HOSP. INFANTIL JESER AMARANTE FARIA-JOINVILLE	6	3	50%	1	0	0%	2	0
HOSP. UNIVERSITÁRIO-FLORIANÓPOLIS	3	3	100%	0	0	0%	0	0
INST. DE CARDIOLOGIA SANTA CATARINA-SÃO JOSÉ	3	3	100%	0	0	0%	0	0
HOSPITAL SANTO ANTÔNIO-BLUMENAU	8	2	25%	0	1	13%	5	0
CENTRO HOSP. UNIMED-BALNEÁRIO CAMBORIÚ	6	2	33%	1	0	0%	3	0
HOSPITAL MAT. JARAGUÁ-JARAGUÁ DO SUL	5	2	40%	1	1	20%	1	0
HOSPITAL DE CARIDADE SÃO BRÁZ-PORTO UNIÃO	4	2	50%	0	1	25%	0	1
HOSPITAL DO CORAÇÃO-BALNEÁRIO CAMBORIÚ	3	2	67%	0	0	0%	1	0
HOSPITAL SANTA CATARINA-BLUMENAU	3	2	67%	1	0	0%	0	0
HOSPITAL SÃO FRANCISCO-CONCÓRDIA	2	2	100%	0	0	0%	0	0
HOSPITAL REG. HANS DIETER SCHMIDT-JOINVILLE	16	1	6%	5	1	6%	8	1
HOSPITAL REG. T. GAIO BASSO-SÃO MIGUEL DO OESTE	13	1	8%	4	0	0%	2	6
HOSPITAL UNIV. SANTA TEREZINHA-JOÇABA	10	1	10%	1	5	50%	2	1
HOSPITAL AZAMBUJA-BRUSQUE	9	1	11%	2	2	22%	4	0
CENTRO HOSPITALAR UNIMED-JOINVILLE	8	1	13%	2	0	0%	4	1
HOSPITAL REG. DE ARARANGUÁ-ARARANGUÁ	5	1	20%	2	0	0%	1	1
HOSPITAL BEATRIZ RAMOS-INDAIAL	3	1	33%	0	1	33%	0	1
HOSPITAL DIVINO SALVADOR-VIDEIRA	3	1	33%	0	0	0%	1	1
HOSPITAL SANTA CRUZ-CANOINHAS	2	1	50%	1	0	0%	0	0
HOSPITAL DE CARIDADE-FLORIANÓPOLIS	2	1	50%	0	0	0%	0	1
CENTRO HOSPITALAR UNIMED-CHAPECÓ	2	1	50%	1	0	0%	0	0
HOSPITAL JOINVILLE-JOINVILLE	1	1	100%	0	0	0%	0	0
SOCIMED-TUBARÃO	1	1	100%	0	0	0%	0	0
HOSP. MAT. SAGRADA FAMÍLIA-SÃO BENTO DO SUL	8	0	0%	0	2	25%	4	2
HOSPITAL WALDOMIRO COLAUTTI-IBIRAMA	2	0	0%	0	2	100%	0	0
SOS CÁRDIO-FLORIANÓPOLIS	1	0	0%	0	1	100%	0	0
HOSPITAL DONA HELENA-JOINVILLE	1	0	0%	0	0	0%	1	0
HOSP. DE CARIDADE SR. BOM JESUS PASSOS-LAGUNA	1	0	0%	0	0	0%	1	0
HOSPITAL SÃO JOÃO BATISTA-CRICIÚMA	1	0	0%	1	0	0%	0	0
HOSPITAL FLORIANÓPOLIS-FLORIANÓPOLIS	1	0	0%	0	0	0%	1	0
TOTAL	628	283	45%	117	42	7%	124	62

Notificações x Doações por Macrorregião – 2020

Macrorregião	Hospital/Município	Notificação	Doação	Recusa	C.I.C.	PCR	Outro
Foz do Rio Itajaí	HOSPITAL MUNICIPAL RUTH CARDOSO-BALNEÁRIO CAMBORIÚ	33	16	5	4	3	5
	HOSPITAL MATERNIDADE MARIETA KONDER BORHAUSEN-ITAJAÍ	35	16	9	5	3	2
	HOSPITAL PEQUENO ANJO-ITAJAÍ	6	3	1	0	1	1
	CENTRO HOSPITALAR UNIMED-BALNEÁRIO CAMBORIÚ	6	2	1	3	0	0
	HOSPITAL DO CORAÇÃO-BALNEÁRIO CAMBORIÚ	3	2	0	1	0	0
Total Macro		83	39	16	13	7	8
Grande Florianópolis	HOSPITAL GOVERNADOR CELSO RAMOS - FLORIANÓPOLIS	55	28	17	6	1	3
	HOSPITAL REGIONAL SÃO JOSÉ-SÃO JOSÉ	27	11	5	4	4	3
	HOSPITAL BAÍA SUL - FLORIANÓPOLIS	6	5	1	0	0	0
	HOSPITAL UNIVERSITÁRIO P. ERNANI DE SÃO THIAGO-FLORIANÓPOLIS	3	3	0	0	0	0
	INSTITUTO DE CARDIOLOGIA SANTA CATARINA-SÃO JOSÉ	3	3	0	0	0	0
	HOSPITAL DE CARIDADE-FLORIANÓPOLIS	2	1	0	0	0	1
	SOS CÁRDIO-FLORIANÓPOLIS	1	0	0	0	1	0
	HOSPITAL FLORIANÓPOLIS-FLORIANÓPOLIS	1	0	0	1	0	0
Total Macro		98	51	23	11	6	7
Grande Oeste	HOSPITAL REGIONAL DO OESTE-CHAPECÓ	44	24	6	7	2	5
	HOSPITAL REGIONAL T. GAIO BASSO-SÃO MIGUEL DO OESTE	13	1	4	2	0	6
	CENTRO HOSPITALAR UNIMED-CHAPECÓ	2	1	1	0	0	0
Total Macro		59	26	11	9	2	11
Meio Oeste e Serra Catarinense	HOSPITAL NOSSA SENHORA DOS PRAZERES-LAGES	24	16	5	3	0	0
	HOSPITAL MAICÉ-CAÇADOR	10	3	0	2	4	1
	HOSPITAL UNIVERSITÁRIO SANTA TEREZINHA-JOACÁBA	10	1	1	2	5	1
	HOSPITAL DIVINO SALVADOR-VIDEIRA	3	1	0	1	0	1
	HOSPITAL SÃO FRANCISCO-CONCÓRDIA	2	2	0	0	0	0
Total Macro		49	23	6	8	9	3
Planalto Norte e Nordeste	HOSPITAL MUNICIPAL SÃO JOSÉ-JOINVILLE	49	28	8	9	1	3
	HOSPITAL SÃO VICENTE DE PAULO-MAFRA	43	21	5	11	1	5
	ASSOCIAÇÃO HOSPITALAR SÃO JOSÉ-JARAGUÁ DO SUL	22	13	3	5	1	0
	HOSPITAL INFANTIL DR. JESER AMARANTE FARIA-JOINVILLE	6	3	1	2	0	0
	HOSPITAL MATERNIDADE JARAGUÁ-JARAGUÁ DO SUL	5	2	1	1	1	0
	HOSPITAL DE CARIDADE SÃO BRÁZ-PORTO UNIÃO	4	2	0	0	1	1
	HOSPITAL REGIONAL HANS DIETER SCHMIDT-JOINVILLE	16	1	5	8	1	1
	CENTRO HOSPITALAR UNIMED-JOINVILLE	8	1	2	4	0	1
	HOSPITAL SANTA CRUZ-CANOINHAS	2	1	1	0	0	0
	HOSPITAL MAT. SAGRADA FAMÍLIA-SÃO BENTO DO SUL	8	0	0	4	2	2
	Hospital Joinville - Joinville	1	1	0	0	0	0
	HOSPITAL DONA HELENA-JOINVILLE	1	0	0	1	0	0
	Total Macro		165	73	26	45	8
Sul	HOSPITAL NOSSA SENHORA DA CONCEIÇÃO-TUBARÃO	37	19	6	5	0	7
	HOSPITAL SÃO JOSÉ-CRICIÚMA	44	16	9	9	4	6
	HOSPITAL REGIONAL DE ARARANGUÁ-ARARANGUÁ	5	1	2	1	0	1
	SOCI-MED-TUBARÃO	1	1	0	0	0	0
	HOSPITAL DE CARIDADE SENHOR BOM JESUS PASSOS-LAGUNA	1	0	0	1	0	0
	HOSPITAL SÃO JOÃO BATISTA-CRICIÚMA	1	0	1	0	0	0
Total Macro		89	37	18	16	4	14
Vale do Itajaí	HOSPITAL SANTA ISABEL-BLUMENAU	39	21	6	7	0	5
	HOSPITAL REGIONAL ALTO VALE-RIO DO SUL	21	7	8	6	0	0
	HOSPITAL SANTO ANTÔNIO-BLUMENAU	8	2	0	5	1	0
	HOSPITAL SANTA CATARINA-BLUMENAU	3	2	1	0	0	0
	HOSPITAL AZAMBUJA-BRUSQUE	9	1	2	4	2	0
	HOSPITAL WALDOMIRO COLAUTTI-IBIRAMA	2	0	0	0	2	0
	HOSPITAL BEATRIZ RAMOS-INDAIAL	3	1	0	0	1	1
Total Macro		85	34	17	22	6	6
TOTAL		628	283	117	124	42	62

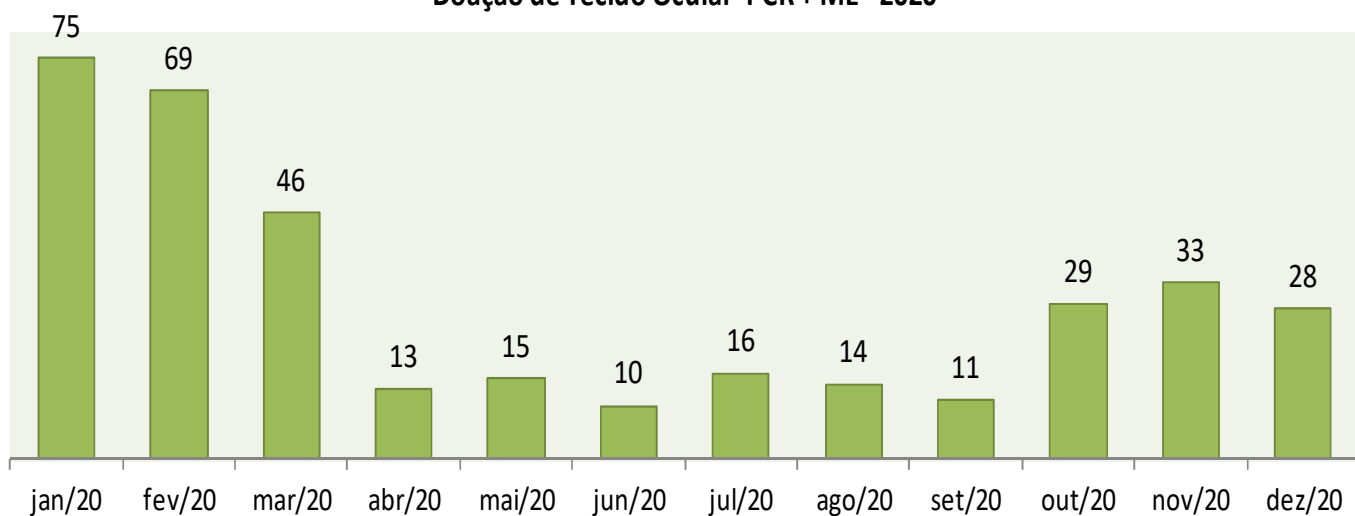
Notificações por Macrorregião do Estado por milhão de população



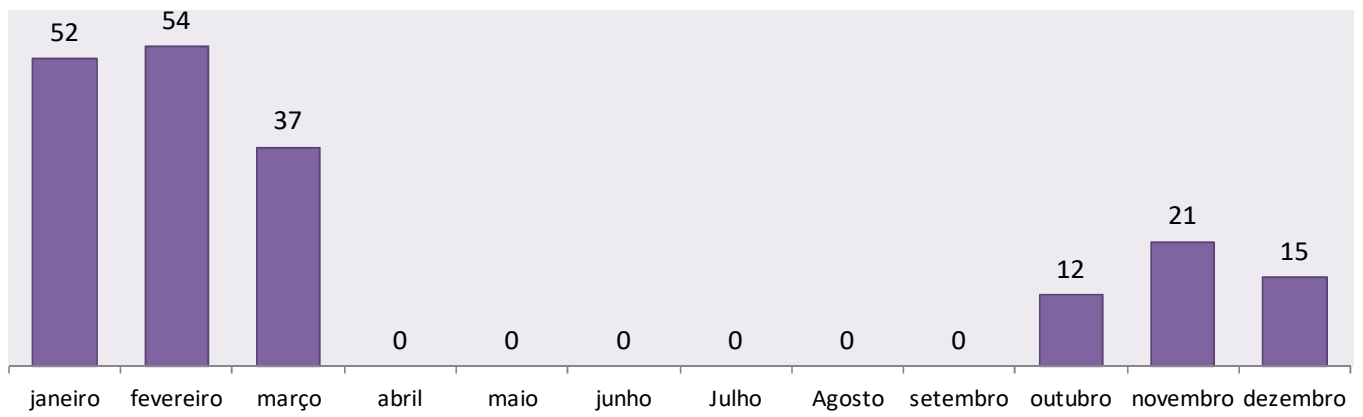
Doações de Tecido Ocular por Estabelecimento - PCR – 2020

Hospital/Instituição	Jan	Fev	Mar	Out	Nov	Dez	Total 2020
Itajaí - Hospital e Mat. Marieta Konder Bornhausen	7	7	1	4	5	0	24
Blumenau - Hospital Santa Isabel	5	3	7	2	4	1	22
Florianópolis - CEPON	9	2	3	1	5	8	28
Joinville - Serviço de Verificação de Óbitos (SVO)	2	11	5	0	0	0	18
São Bento do Sul - Hospital Sagrada Família	7	3	1	1	2	1	15
Chapecó - Hospital Regional do Oeste	3	6	2	1	1	2	15
Joinville - Hospital Municipal São José	2	4	3	0	1	2	12
Florianópolis - Imperial Hospital de Caridade	3	2	4	0	0	0	9
Criciúma - Hospital São José	5	0	2	0	0	0	7
Joinville - Centro Hospitalar UNIMED	1	3	3	0	0	0	7
Joinville - Hospital Regional Hans Dieter Schmidt	3	2	1	0	0	0	6
Porto União - Hospital São Brás	1	5	0	0	0	0	6
Araranguá - Hospital Regional de Araranguá	2	1	1	1	0	0	5
São José - Hospital Regional Homero de Miranda Gome	0	2	0	0	3	0	5
Florianópolis - Hospital Universitário	0	1	2	0	0	0	3
Blumenau - Hospital Santo Antônio	1	0	0	0	0	0	1
Cutitibanos - Hospital Hélio Anjos Ortiz	0	0	1	0	0	0	1
Joinville - Instituto Médico Legal (IML)	1	0	0	0	0	1	2
Lages - Hospital Nossa Senhora Conceição	0	0	0	1	0	0	1
Mafra - Hospital São Vicente de Paulo	0	0	1	0	0	0	1
São Miguel do Oeste - Hosp. Terezinha Gaio Basso	0	0	0	1	0	0	1
Tubarão - Hospital Nossa Senhora da Conceição	0	1	0	0	0	0	1
Tubarão - SOCIMED	0	1	0	0	0	0	1
Total	52	54	37	12	21	15	191

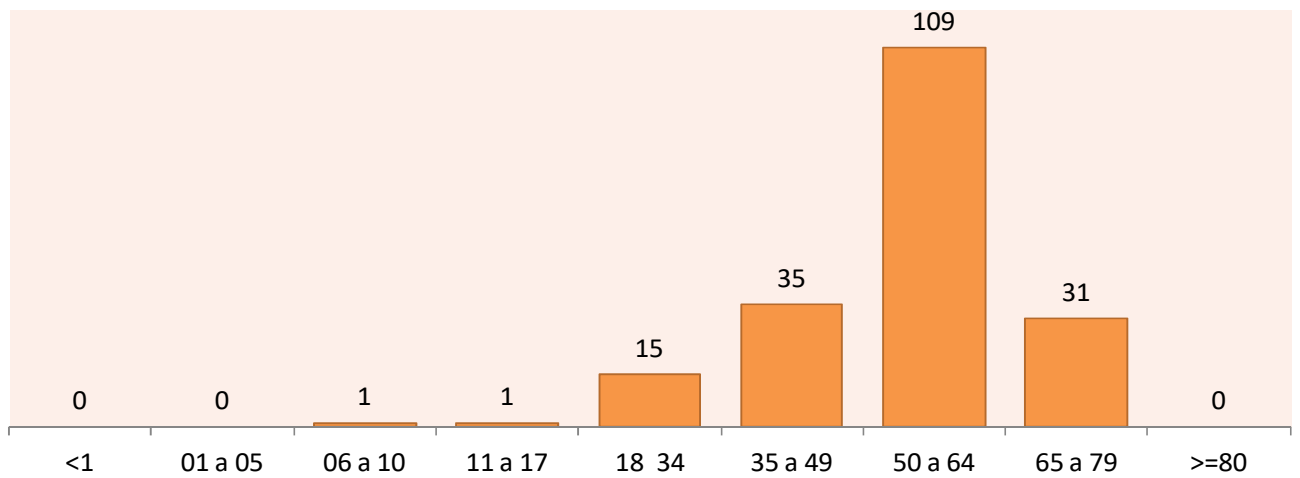
Doação de Tecido Ocular PCR + ME - 2020



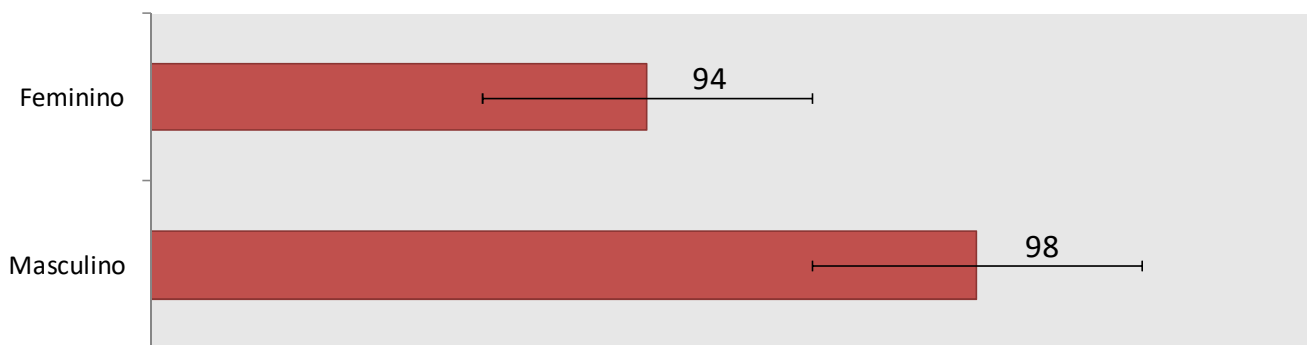
Doação de Tecido Ocular - Doadores PCR 2020



Doadores de Tecido Ocular por Faixa Etária - PCR 2020



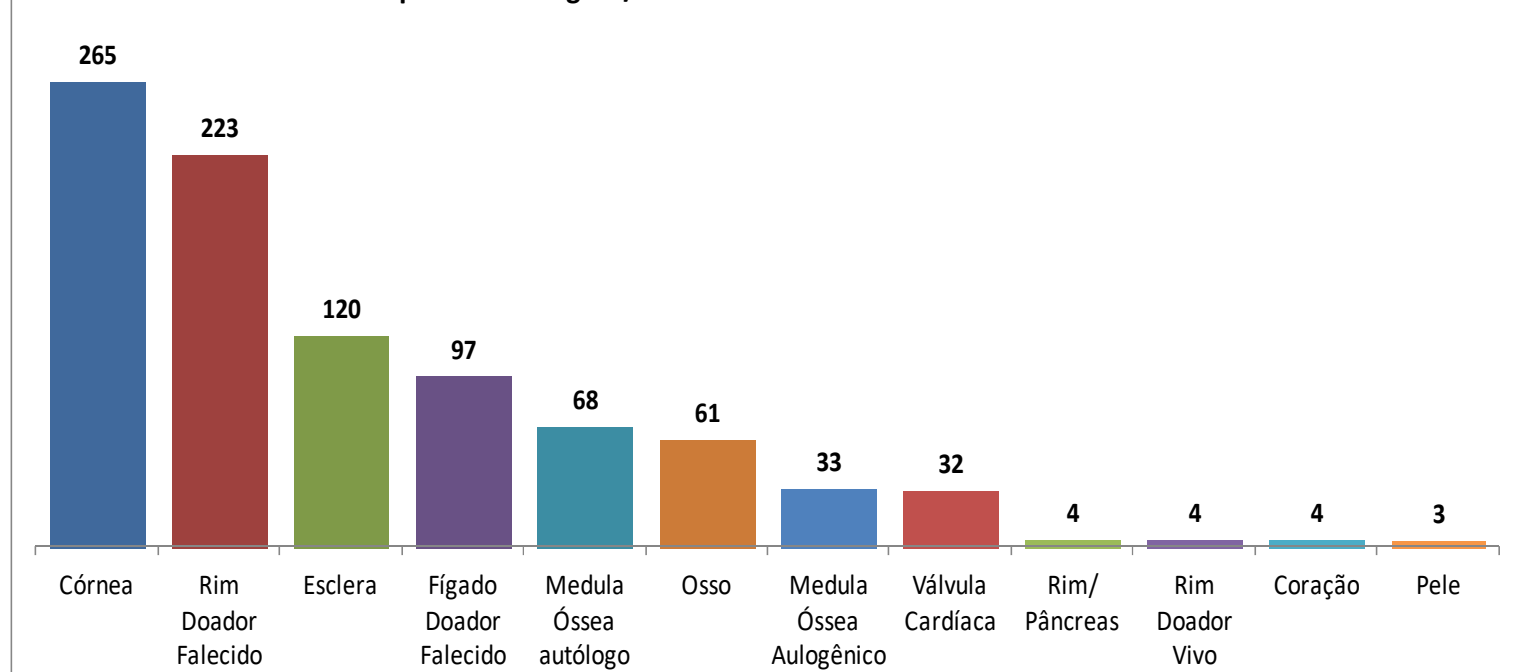
Doadores de Tecido Ocular por Sexo - PCR 2020



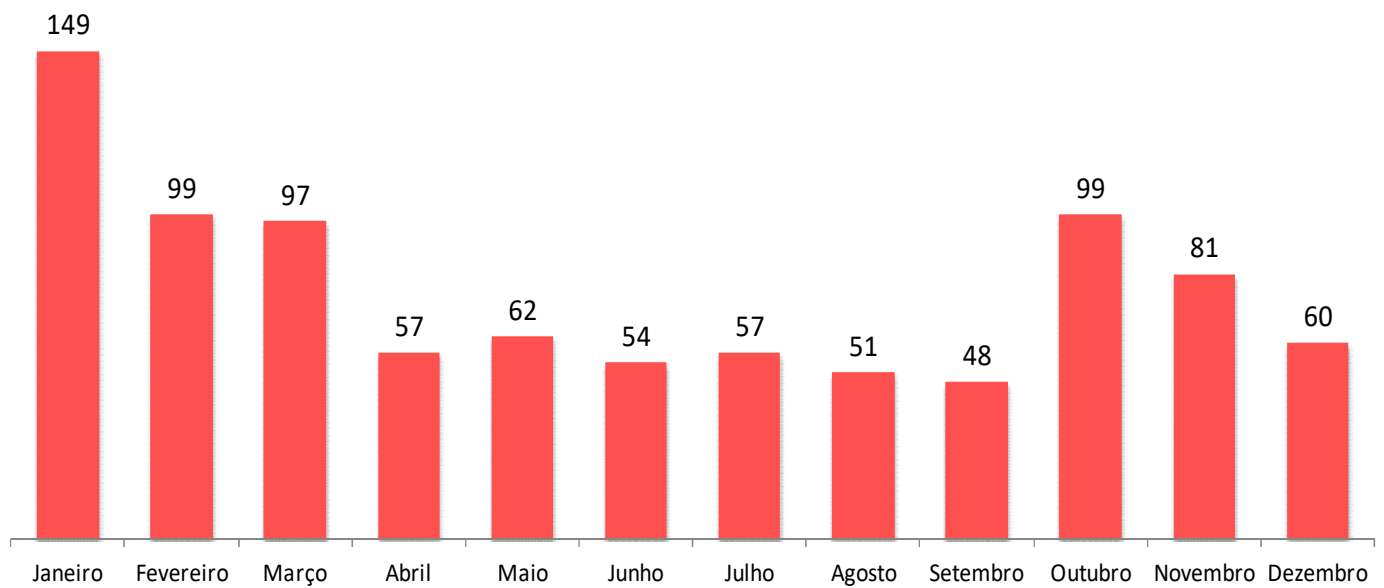
Transplantes realizados em Santa Catarina no ano de 2020

Órgão/ Mês	Córnea	Rim Doador Falecido	Esclera	Fígado Doador Falecido	Medula Óssea Autogêni co	Válvula Cardíaca	Osso	Medula Óssea Alogênic o	Rim/ Pâncreas	Coração	Rim Doador Vivo	Pele	Total
Janeiro	61	39	14	13	7	1	11	2	1	0	0	0	149
Fevereiro	52	17	0	6	9	1	8	2	2	1	1	0	99
Março	38	22	6	8	2	6	6	8	0	0	1	0	97
Abril	8	24	6	9	4	5	0	1	0	0	0	0	57
Maió	6	18	13	10	6	4	3	2	0	0	0	0	62
Junho	7	23	0	8	6	4	3	2	0	0	1	0	54
Julho	6	19	10	7	7	2	3	3	0	0	0	0	57
Agosto	5	9	16	6	2	1	5	7	0	0	0	0	51
Setembro	3	12	9	6	11	0	7	0	0	0	0	0	48
Outubro	25	27	17	12	8	1	5	2	0	2	0	0	99
Novembro	33	8	14	9	2	2	6	2	1	1	1	2	81
Dezembro	21	5	15	3	4	5	4	2	0	0	0	1	60
Total	265	223	120	97	68	32	61	33	4	4	4	3	914

Transplantes de Órgãos/Tecidos realizados em Santa Catarina em 2020



Transplantes de órgãos e tecidos realizados por Mês em 2020



Produção Centros de Transplantes

Produção das Equipes de Transplante de Fígado - Doador Falecido

Município	Hospital Transplantador	Número de Transplantes
Blumenau	Hospital Santa Isabel	75
Florianópolis	Hospital Universitário	13
Joinville	Hospital Municipal São José	9
Total		97

Produção das Equipes de Transplante de Rim - Doador Falecido

Município	Hospital Transplantador	Número de Transplantes
Blumenau	Hospital Santa Isabel	97
Joinville	Hospital Municipal São José	56
Itajaí	Hospital e Maternidade Marieta Konder Bornhausen	28
Criciúma	Hospital São José	20
Chapecó	Hospital Regional do Oeste	14
Florianópolis	Imperial Hospital de Caridade	8
Total		223

Produção das Equipes de Transplante de Rim - Doador Vivo		
Município	Hospital Transplantador	Número de Transplantes
Blumenau	Hospital Santa Isabel	2
Chapecó	Hospital Regional do Oeste	2
Total		4

Produção das Equipes de Transplante de Rim/Pâncreas		
Município	Hospital Transplantador	Número de Transplantes
Blumenau	Hospital Santa Isabel	4
Total		4

Produção das Equipes de Transplante de Medula Óssea Autogênico		
Município	Medula Óssea	Número de Transplantes
Florianópolis	CEPON	68
Total		68

Produção das Equipes de Transplante de Medula Óssea Alogênico		
Município	Medula Óssea	Número de Transplantes
Florianópolis	CEPON - Florianópolis	33
Total		33

Produção das Equipes de Transplante de Tecido Ocular		
Município	Serviço de Transplante	Número de Transplantes
São José	Hospital Reg. Dr. Homero de Miranda Gomes	56
Joinville	Hospital de Olhos Sadalla Amim Ghanem	42
Florianópolis	Hospital Governador Celso Ramos	42
Florianópolis	Hospital Universitário	29
Joinville	Hospital Municipal São José	15
Blumenau	Clínica Médica de Olhos Blumenau	14
Florianópolis	Hospital de Olhos Florianópolis	13
Blumenau	Hospital Santa Isabel	13
Itajaí	Hospital Marieta Konder Bornhausen	8
Chapecó	Hospital Regional do Oeste	8
Florianópolis	Clínica Catarinense de Retina e Vítreo	7
Joaçaba	Hospital Universitário Santa Terezinha	5
Araranguá	Clínica de Olhos São José	5
Criciúma	Hospital São José	4
Blumenau	Botelho Oftalmoclínica	1
Florianópolis	Centro Oftalmológico de Diagnóstico e Terapêutica	1
São Bento do Sul	Clínica da Visão Haddad	1
Balneário Camboriú	Oftalmus	1
Total		265

Produção das Equipes de Transplante de Válvula Cardíaca		
Município	Válvula Cardíaca	Número de Transplantes
Joinville	Hospital Infantil Dr. Jeser Amarante Faria	32
Total		32